

THIRD EDITION 06/04

IDEA & SOLUTION

Per Mausklick zur intelligenten Schiebe-Lösung:

With a click of the mouse you arrive at the intelligent sliding solution:

Un clic de souris et vous arrivez à la solution intelligente pour portes coulissantes:

www.eku.ch

EKU•AG

EKU AG
BESCHLÄGETECHNIK
WILERSTRASSE 90
CH - 8370 SIRNACH
SWITZERLAND
TELEFON +41 (0) 71 96 96 100
TELEFAX +41 (0) 71 96 96 110
WWW.EKU.CH
OFFICE@EKU.CH

MEMBER OF THE HAWA GROUP

Vertrieb über den Fachhandel
Available through specialised distributors
Distribution par le commerce spécialisé

789-01000-000



EKU-Beschläge in beispielhaften Anwendungen

Application examples of EKU fittings

Ferrures EKU – des applications exemplaires

EKU•AG



Schiebe – Beschläge der intelligenten Art

Als Partner des Fachhandels, der Möbelindustrie und des Schreiner-Handwerks können Sie sich mit unseren innovativen Schiebe- und Auszugssystemen klar am Markt abheben – denn Ihr Erfolg ist auch der unsere.

The intelligent type of sliding-door fittings.

As a partner for specialised distributors, the furniture industry and the carpentry trade, we spare no efforts to provide you with a head start over your competitors with our innovative sliding-door and drawer systems - because your success is also our success.

Ferrures intelligentes pour portes coulissantes.

En tant que partenaire du commerce spécialisé, de l'industrie de meubles et des menuiseries, nous mettons tout en œuvre pour vous offrir une avance sur vos concurrents avec nos nouveaux systèmes coulissants et extractibles. Car après tout, votre succès est aussi le nôtre.

Im Internet Schiebe-Lösungen finden statt suchen!

Instead of searching, find your sliding solutions on the Internet!

Les solutions de la technique de coulissement sur Internet, retrouvez-les au lieu de les chercher!



PRODUCT-FINDER



Komfortsuche wählen

Select convenience search
Sélectionner la recherche de confort



Möbelkonstruktion definieren

Define furniture construction
Définir la construction du meuble

 www.eku.ch



CLIPO 15 mod. V (Infront)

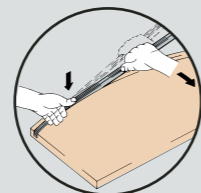
CLIPO 15 mod. SH (Infront)



**Schiebetechnik mit Köpfchen statt Werkzeug –
«keine Nut im Boden, ohne Blende rollt er oben».**

Sliding technique with intelligence instead of the need to use tools – «no groove in the floor, it rolls at the top without a fascia».

Technique de coulissement intelligente sans outil – «pas de rainure dans le sol, il roule en haut sans cache».



**Gebogene Schiebetüren in Holz
oder Glas.**

Curved wooden or glass sliding doors.
Portes coulissantes cintrées en bois ou verre.

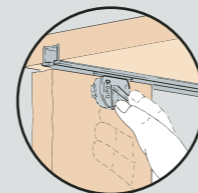


CLIPO 25 mod. S (Infront)

**Möbeldesign mit Holz- oder Holzrahmentüren.
(gezeigt: Holzrahmentüren im Alu-Look)**

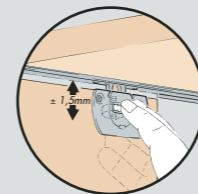
Furniture design with wooden or wood-framed doors.
(shown here: wood-framed doors in aluminium style)

Design de meubles avec portes en bois ou portes à cadre en bois. (ici: portes à cadre en bois en alu look)



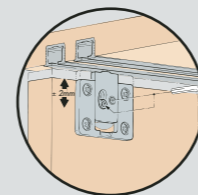
**CLIPO 10
Schraubenlose Laufwerk-
Fixierung per Fingerdruck.**

No screws, running gear can be fixed
with finger pressure.
Fixation du roulement, sans vis, par
simple pression du doigt.



**CLIPO 15
Werkzeuglose und selbst-
hemmende Höheneinstellung mit
dem Finger-Justierrad.**

Self-locking height adjustment without
tools, just use the thumb-wheel adjuster.
Réglage en hauteur sans outillage et
autobloquant à l'aide de la roue de
réglage.



**CLIPO 25/35
Exzenter-Höhenjustierung und
Fixierung in einem Arbeitsgang.**

Eccentric height adjustment and locking
in one action.
Réglage en hauteur par excentrique et
fixation en une seule opération.

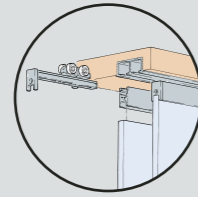
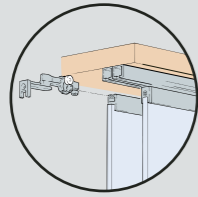
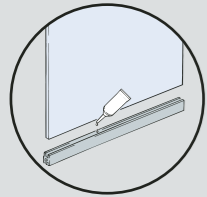


CLIPO 25 mod. S (Mixfront)

Türdesign mit geklebten Alu-Glasfixierungsprofilen.

Door design with glued glass-fixing profiles.

Design de porte avec profilés de fixation de verre encollés.



**Design Alu
16/10 mm**

**Design Alu
24/12 mm**

CLIPO 15 mod. GKK 16/10 (Infront)

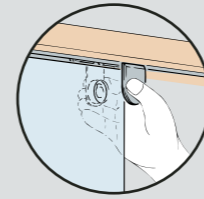


CLIPO 35 mod. GKK 24/12 (Infront)

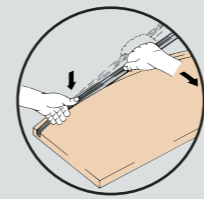
Einfache Clip-Montage für gerade und gebogene Glastüren.

Simple clip fitting for straight and curved glass doors.

Montage simple pour des portes en verre droites et ceintrées.



mod. GC
System Glasbohrung Ø 26 mm
System glass hole Ø 26 mm
Perçage de système dans le verre
Ø 26 mm

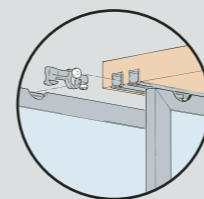


Gebogene Schiebetüren in Holz oder Glas.
Curved wooden or glass sliding doors.
Portes coulissantes cintrées en bois ou verre.

Schlankes Alurahmen-Design 16/10 mm.

Elegant aluminium-frame design 16/10 mm.

Design de cadre mince en aluminium 16/10 mm.



mod. GR 16/10



CLIPO 15 mod. GC (Infront)

CLIPO 15 mod. GR 16/10 (Infront)

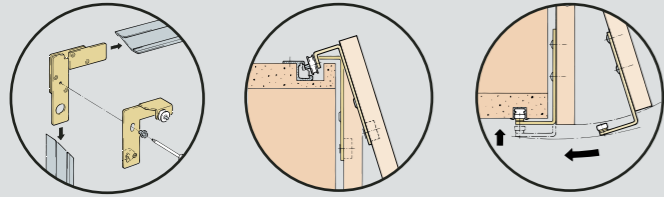


EKU REGAL A®

1 Türe Holz oder Alurahmen in der ganzen Höhe vor dem Regal oder Schrank laufend – keine Schienen sichtbar.

1 full-height wooden or aluminium-framed door running in front of the shelves or cabinet – without visible tracks.

1 porte en bois ou à cadre d'aluminium coulisse sur toute sa hauteur devant les étagères ou l'armoire – les rails sont invisibles.



REGAL A 25 mod. GR 40/22 (Vorfront)

REGAL A 25 mod. H (Vorfront)



EKU REGAL B®



REGAL B 25 mod. H (Vorfront)

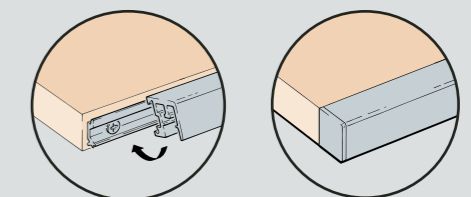
REGAL B 25 mod. GA (Vorfront)



1 Türe aus Holz, Glas oder Spiegel in beliebiger Grösse und Position am Regal oder Schrank platziert. Elegante Führungsprofile mit Clip-Technik am Tablar befestigt (keine Schrauben sichtbar).

1 wooden, glass or mirror door placed in any size or position in front of the shelves or cabinet. Elegant guide profiles with clip-on system for fastening to shelves (no visible screws).

1 porte en bois, en verre ou à glace, placée en n'importe quelle taille et position devant les étagères ou l'armoire. Les profilés de guidage élégants se fixent à la tablette par technique de clipsage (n'aucune vis est visible).

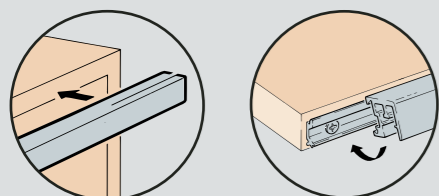


EKU REGAL C®

Freies Platzieren von Glas, Alu-Rahmen, Spiegel oder Holz-Schiebetüren. Türen direkt hinter- und übereinander einsetzbar.

Wooden, aluminium-framed, glass or mirror sliding doors can be placed individually. Doors can be placed behind or above each other.

Positionnement libre de portes coulissantes en verre, à cadre en aluminium, à glace ou en bois. Les portes peuvent être placées directement l'une derrière et l'une sur l'autre.



REGAL C 15 mod. GR 16/10 (Infront)

REGAL C 25 mod. V (Infront)



EKU FRONTAL®



FRONTAL 25 mod. GR 40/22 (Vorfront)

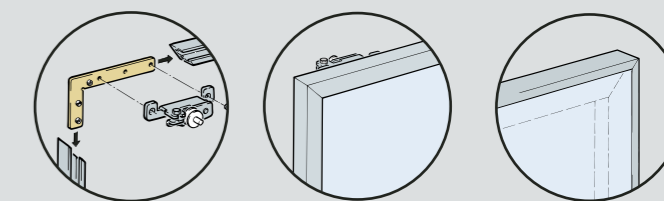


FRONTAL 25 mod. GR 20/20 (Vorfront)

Türen in der ganzen Höhe vor dem Regal oder Schrank laufend.

Full-height doors running in front of the shelves or cabinet.

Les portes coulissent sur toute la hauteur devant les étagères ou l'armoire.



Design Alu
20/20 mm

Design Alu
40/22 mm

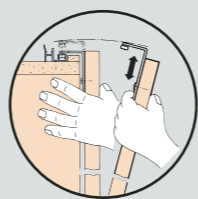
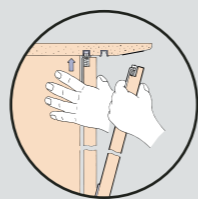
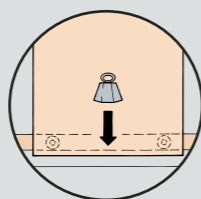


FRONTINO 45 mod. H (Mixfront)

Neue Design-Möglichkeiten, ohne Blende, für hohe Holz- und Aluminiumrahmentüren.

New design possibilities – without fascia – for high wooden and aluminium-framed doors.

Nouvelles possibilités de design, sans cache, pour portes hautes en bois et à cadre d'aluminium.



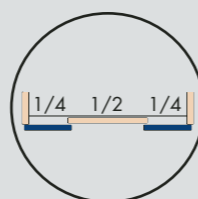
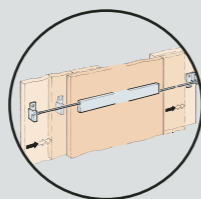
Mixfront

Vorfront

Der Zusatz-Beschlag für ein neues Erscheinungsbild mit 50% Schranköffnung.

With an additional fitting for a new appearance and 50% cabinet opening.

La ferrure supplémentaire qui présente un nouveau aspect: l'ouverture de l'armoire de 50%.



TREDUE-FRONTINO 45 mod. GRS/H (Vorfront)

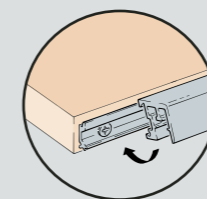
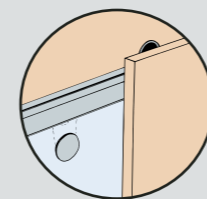


CREATION mod. H/GH

Für überzeugende Designmix-Kreationen in Holz oder Glas. Elegante Führungsprofile mit Clip-Technik, an Deckel und Boden befestigt.

For a convincing design mix – creations in wood or glass. Elegant guide profiles with clip system, fixed to top and base.

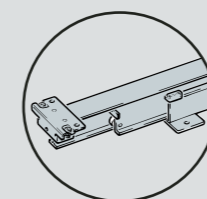
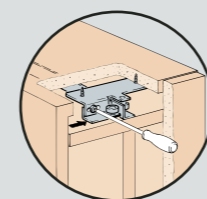
Pour des créations persuasives à design mélangé en bois ou en verre. Les profilés de guidage élégants qui se fixent aux fonds supérieur et inférieur par technique de clipsage.



Der Hochschrankauszug für individuelle Gestaltung bis 170 bzw. 340 kg Tragkraft.

The tall unit storage extension fitting for individual designs, up to 170 kg or 340 kg load capacity.

L'extension de l'armoire haute pour une création individuelle et avec des capacités de charge de 170 ou 340 kg.



380–1080 mm



FORTE 170



LIBRA mod. GRS 60/22 Synchro (Infront)

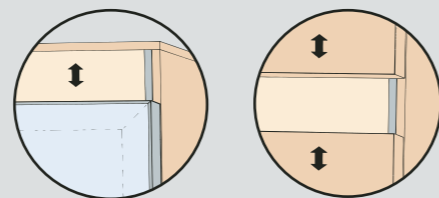
LIBRA mod. GRS 60/22 (Infront)



Vertikal-Schiebetürsystem für Holz- oder Alurahmentüren - Design Infront/Vorfront einzeln oder synchron schiebbar.

Vertical sliding-door system for wooden or aluminium framed doors. Design Infront/Vorfront individually or synchronously slideable.

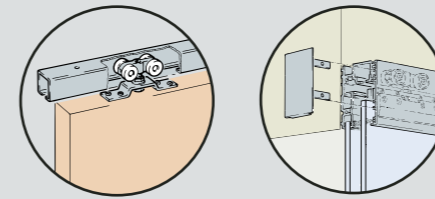
Système vertical de portes coulissantes pour portes en bois ou portes à cadre en alu – Design Infront/Vorfront à déplacement individuel ou synchronisé.



Das Glas-Schiebetürsystem für besondere Designansprüche in der Raumgestaltung.

The sliding-glass-door system for special design requirements in room layout.

Le système de portes coulissantes en verre pour les exigences spéciales de design en matière de l'aménagement intérieur.



PORTA 60/100 mod. S



PORTA 100 mod. GF



mod. GU



mod. GFO



DIVIDO mod. RSO
DIVIDO mod. HMO



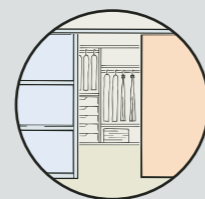
DIVIDO mod. HSU/RSU
DIVIDO mod. RSU



Das intelligente Schiebesystem zur kreativen Raumteilung.

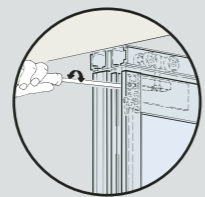
The intelligent sliding system for creative room partitioning.

Le système coulissant intelligent pour la séparation créative de pièces.



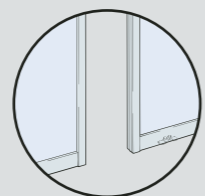
Frontvarianten - Holz- oder Alurahmensystem

Front panel version design in wood or aluminium frame system
Organisation de Variantes de façade systèmes en bois ou à cadres en alu



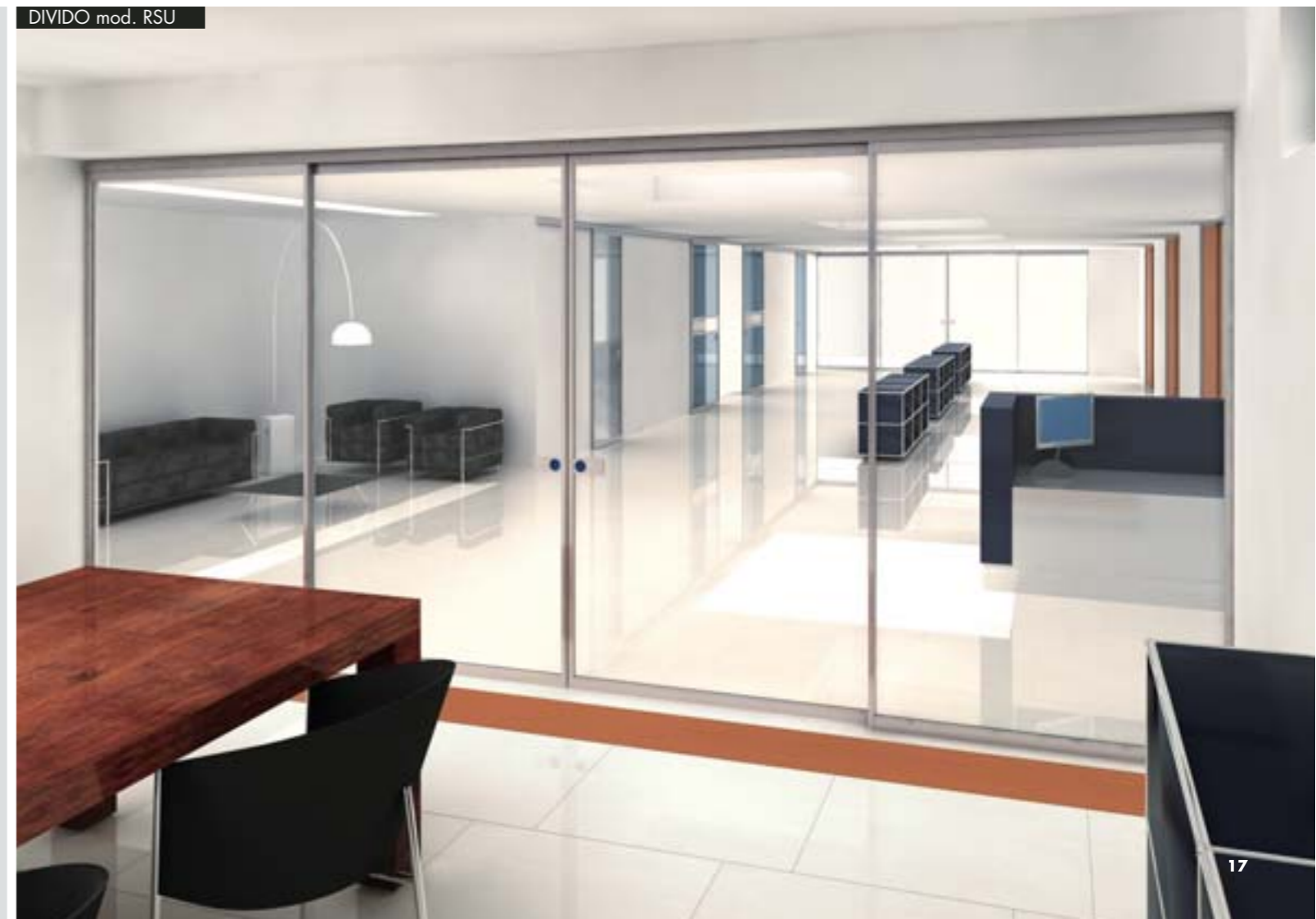
Einfache Laufwerkmontage und Höhenjustierung

Easy mounting of running gear and height adjustment
Montage simple du chariot et de l'ajustage en hauteur



Keine Bodenlaufschiene

No bottom running track
Aucun rail de roulement au sol



Bitte senden Sie uns detaillierte Informationen zu folgenden EKU-Beschlagsystemen:

Please send us detailed product information of the following systems:

Prière de nous envoyer des informations de produits plus détaillées pour les systèmes de ferrure suivantes:

MÖBEL • FURNITURE • MEUBLES



BAU • BUILDING • BATIMENT



Firma / Company / Entreprise: _____

z.Hd. / Attention of / à l'att.: _____

Strasse / Street / Rue: _____

PLZ / Postal code / Code postal: _____

Ort / City / Localité: _____

Land / Country / Pays: _____

Tel. / Phone no. / Tél.: _____ **e-mail:** _____

kopieren • ausfüllen • faxen / copy • fill in • fax to / copier • remplir • faxer