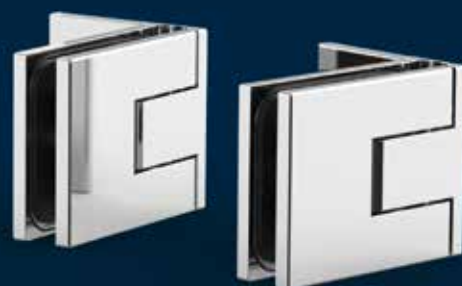


Charnière de porte de douche

Juna



Réglage parfait de la position zéro grâce à la technologie de serrage brevetée

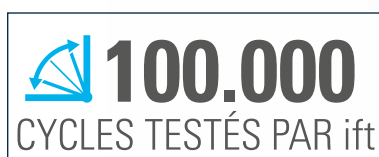
Une technologie sophistiquée et un design de première catégorie

Développée et conçue par Bohle, la nouvelle charnière de porte de douche Juna combine l'esthétique et la fonctionnalité avec la qualité et la production „Made in Germany“. Les dimensions minimales des interstices et le recouvrement de toutes les vis soulignent la grande qualité de la ferrure de porte battante.

Juna facilite également l'installation de plusieurs façons : la vis de réglage de la position zéro est facile à atteindre, ce qui facilite le réglage.

Les vis de serrage et la vis de fixation de la position zéro sont identiques, elles peuvent donc être serrées rapidement avec un seul outil.

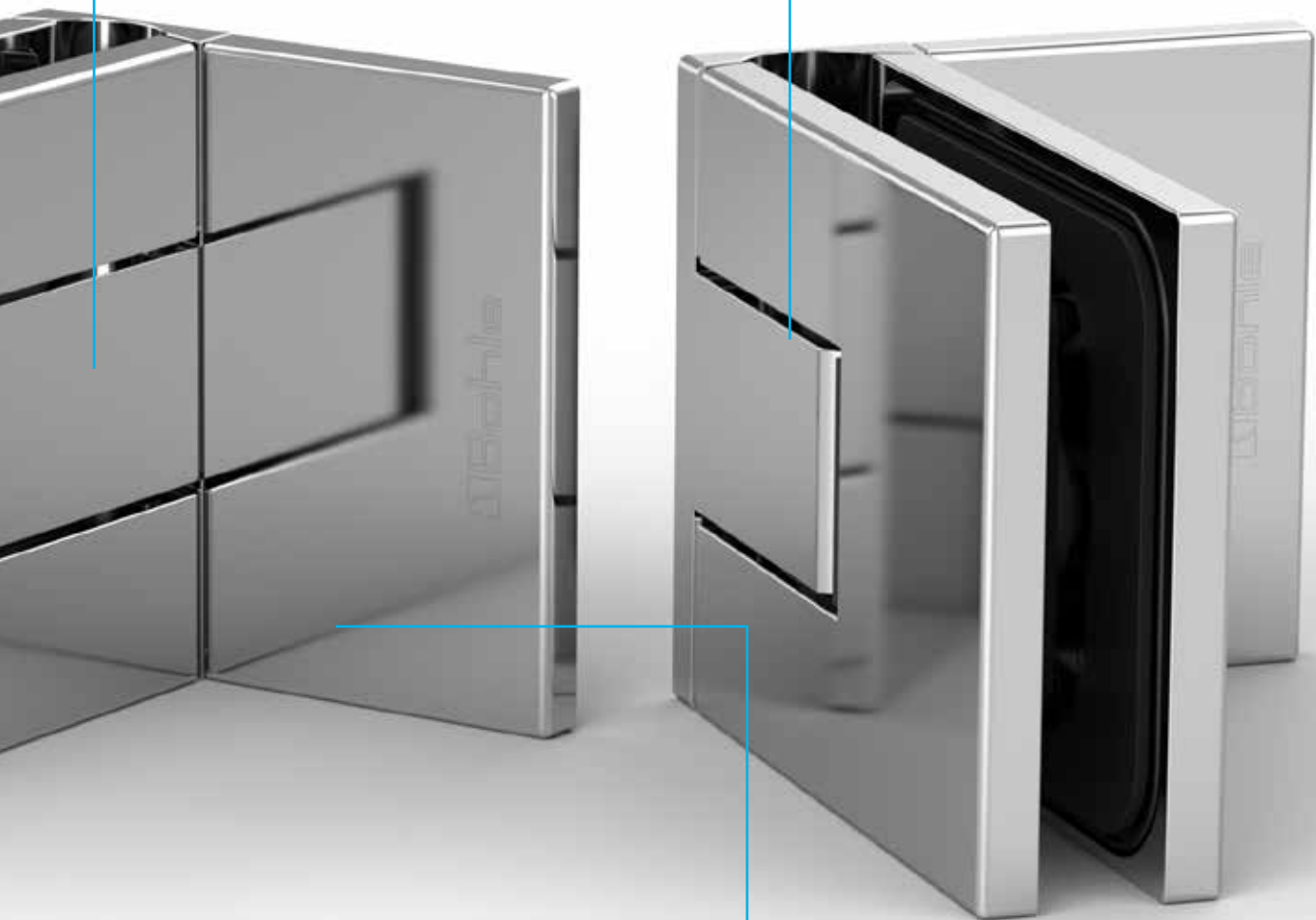
La plaque de vissage centrée assure un positionnement optimal du cache. Une connexion enfichable solide garantit sa fixation ferme et précise.



*Juna a été testé avec succès pour 100.000 cycles de portes battantes par la Commission européenne ift Rosenheim. (DIN EN 14428:2005-02, section 5.5)

Testée sur 100.000 cycles*

Dimensions minimales des interstices



Capacité de charge 50 kg par paire

Conception de haute qualité avec des dimensions d'interstice minimales

La salle de bain devient de plus en plus un lieu de repos et de détente. Il en résulte une demande de concepts de pièces modernes et de produits et matériaux de haute qualité. Bohle a mis au point un nouveau type de charnière de douche qui ravira les installateurs et les maîtres d'œuvre.

L'aspect qualitatif de la ferrure de porte de douche attire directement l'attention. Les dimensions minimales de l'interstice, l'absence de vis visibles, même pour le réglage de la position zéro, et un joint pratiquement continu soulignent l'élégance de l'ensemble. Une autre caractéristique appréciable est l'angle de fermeture automatique d'environ 20°, qui permet à la porte de se fermer d'elle-même.

Les matériaux utilisés pour la fabrication de Juna, laiton et acier inoxydable soulignent la durabilité et la qualité du produit. De plus, ils permettent à la charnière de supporter jusqu'à 50 kg ce qui est confirmé par des tests approfondis selon la norme DIN 14428 avec 20 000 cycles d'essai.



5 GARANTIE
ANS



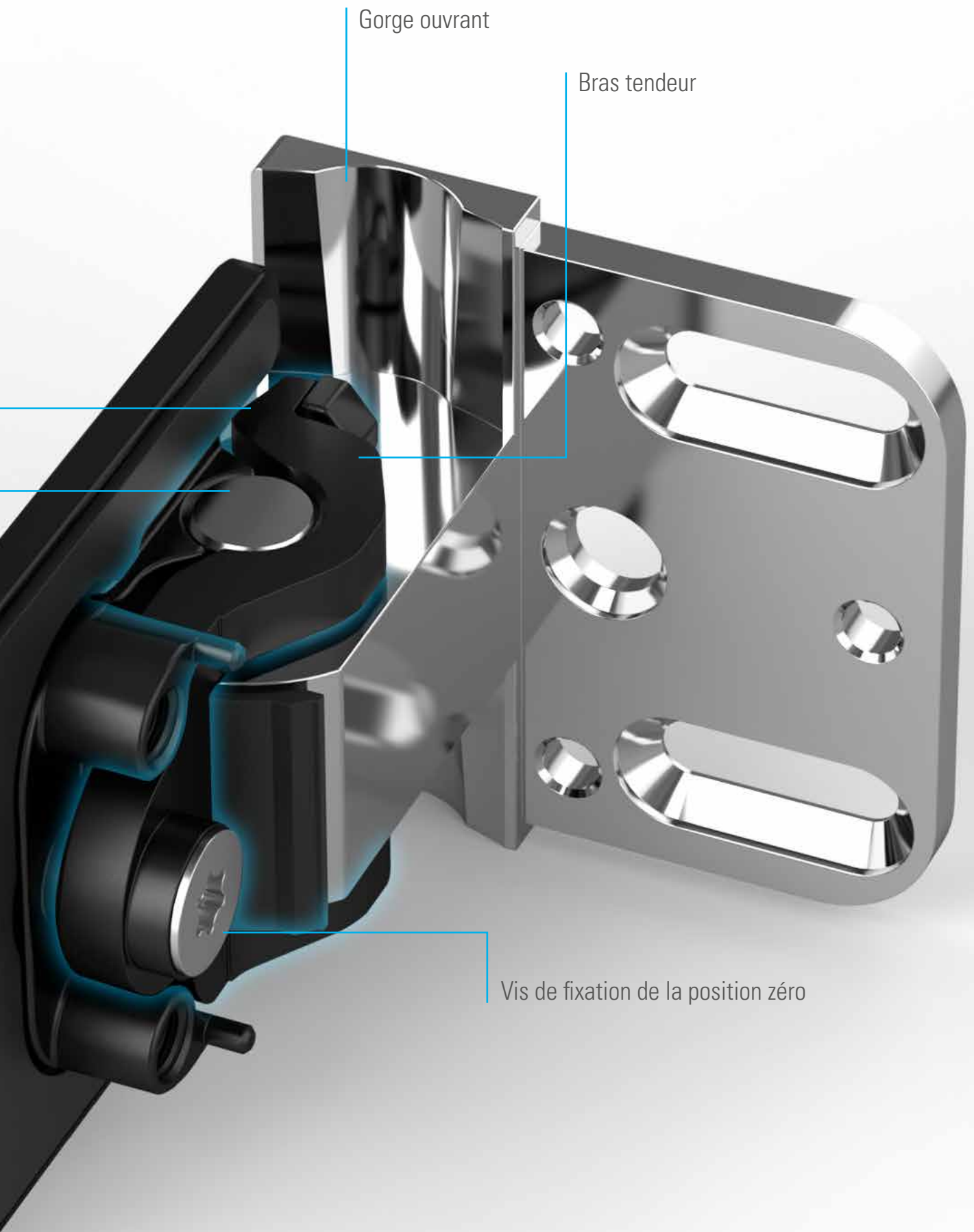
Réglage parfait de la position zéro grâce à une technologie de serrage innovante

Grâce à la technique de serrage innovante, l'axe de la charnière ne présente pas d'encoches gênantes. Contrairement à la fixation habituelle par vis, cette nouvelle technologie permet de régler la position zéro au degré près. Selon la situation de montage, un profilé d'étanchéité n'est donc pas obligatoirement nécessaire.

Patins de serrage

Axe de la charnière

RÈGLAGE
>**POINT ZÉRO**<
BREVETÉ



Gorge ouvrant

Bras tendeur

Vis de fixation de la position zéro

Assemblage efficace avec un seul outil

Les vis de serrage et la vis de fixation de la position zéro ont des têtes de vis TX30 standardisées, qui peuvent donc être serrées à 5-8 Nm avec un seul outil. Il n'est donc pas nécessaire de changer d'outil de vissage. Les trous oblongs pour le raccordement mural offrent en outre plus de confort lors de l'alignement de la paumelle.

Les plaques de serrage en deux parties permettent également de réaliser des trous filetés plus profonds dans la ferrure et protègent ainsi la charnière contre des déformations sur la face extérieure de la charnière.

Vis de fixation de la position zéro



Vis de serrage

QUALITY BY BOHLE

MADE IN GERMANY

Vis de serrage

Trous oblongs

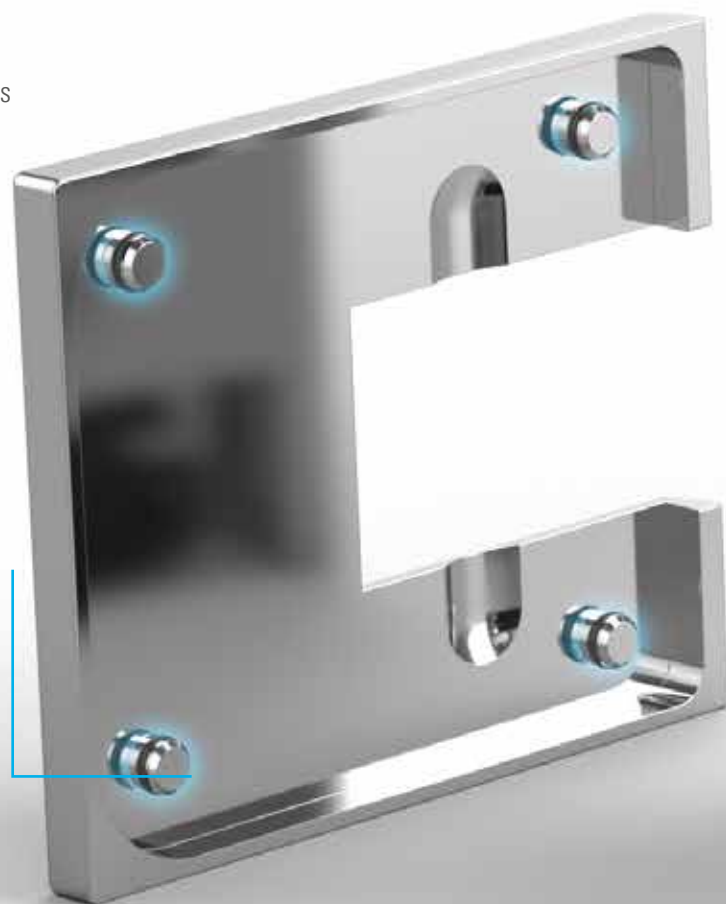


Positionnement précis des caches de recouvrement

Le design de haute qualité séduit par des dimensions d'interstices minimales. La condition préalable est, entre autres, le positionnement précis des caches. C'est pourquoi Bohle a développé une fixation innovante à quatre points qui permet aux capuchons de rester exactement en place.

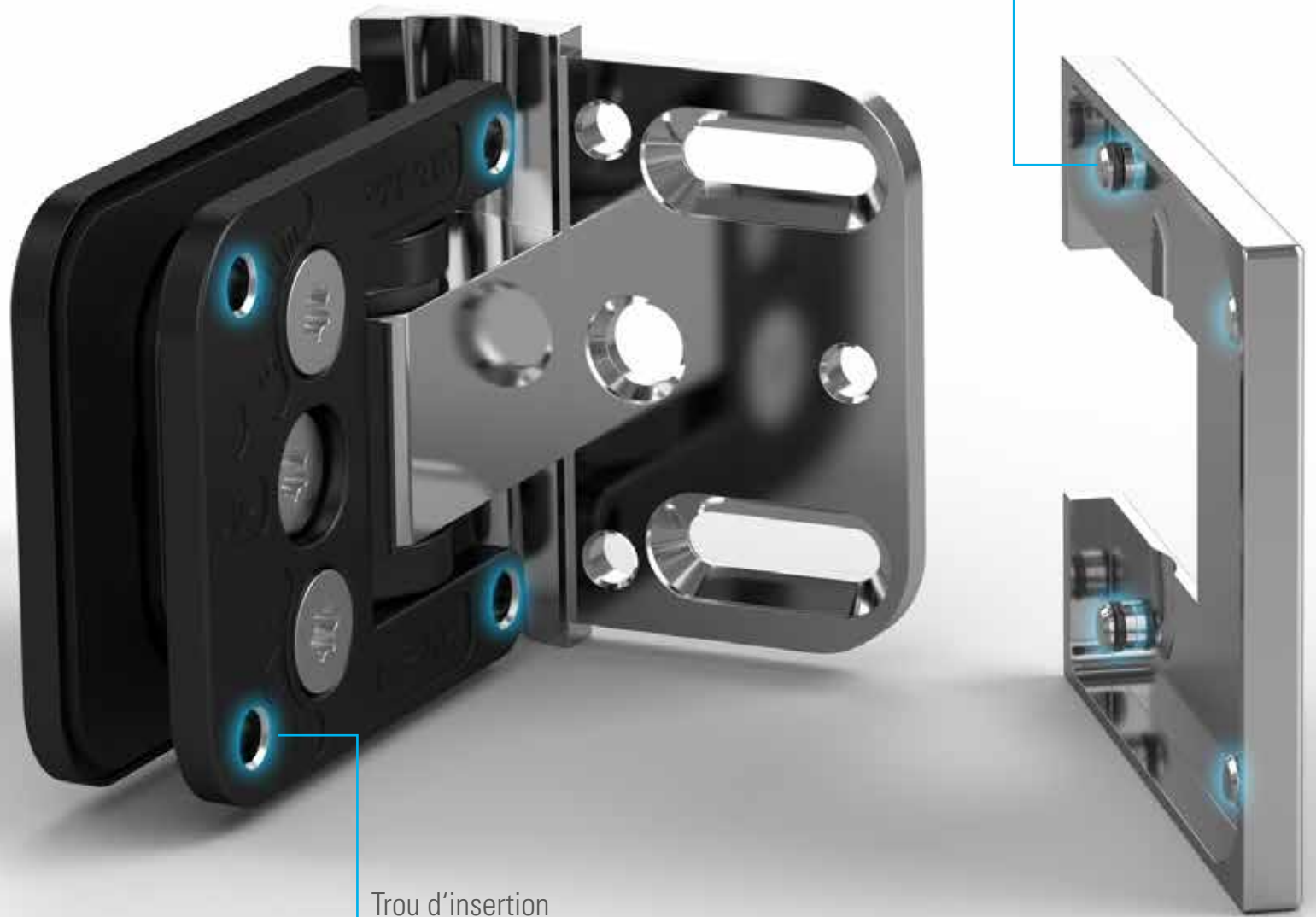
Cela est possible grâce à quatre petites tiges de centrage et à des logements parfaitement ajustés dans la ferrure. De plus, des anneaux en caoutchouc résistants à l'eau assurent un maintien supplémentaire. Ainsi, les caches de recouvrement restent en position exacte pendant des années sans glisser.

Tige de centrage



Tige de centrage

Trou d'insertion

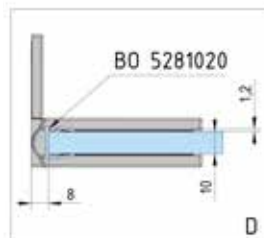
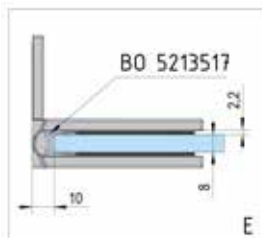
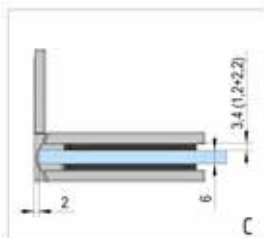
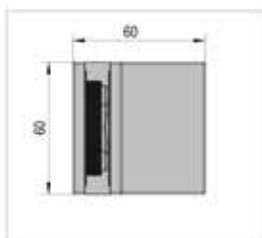
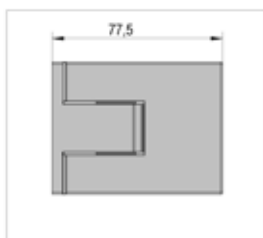




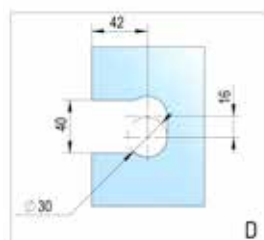
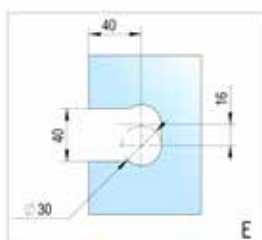
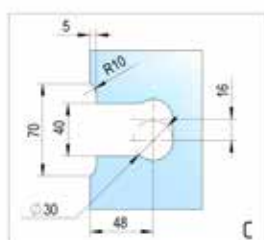
Variantes d'installation exemplaires



Montage verre-mur 90°, unilatéral



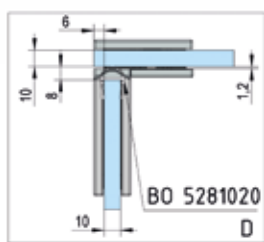
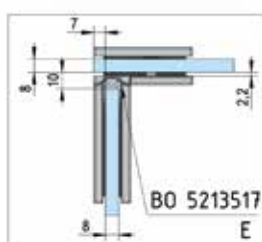
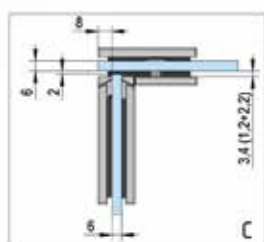
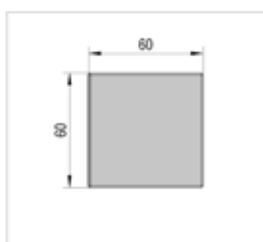
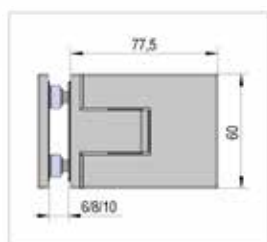
DÉCOR	NUMÉRO D'ARTICLE	UNITÉ DE VENTE
chromé brillant	BO 5410310	1 paire
aspect inox	BO 5410311	1 paire
noir	BO 5410312	1 paire



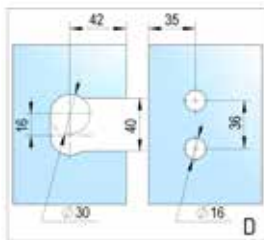
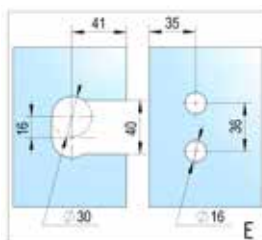
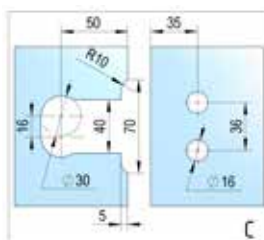
- Épaisseur de verre 6, 8, 10 mm
- Capacité de charge 50 kg par paire
- Fermeture automatique à partir de 20°
- Réglage du point 0 en continu

- Avec gorge ouvrant
- Avec une épaisseur de verre de 6 mm : dimension maximale de la porte : 1000 x 2250 mm
- Avec une épaisseur de verre de 8 mm : dimension maximale de la porte : 1000 x 2250 mm
- Avec une épaisseur de verre de 10 mm : dimension maximale de la porte : 855 x 2250 mm

Montage verre-verre 90°



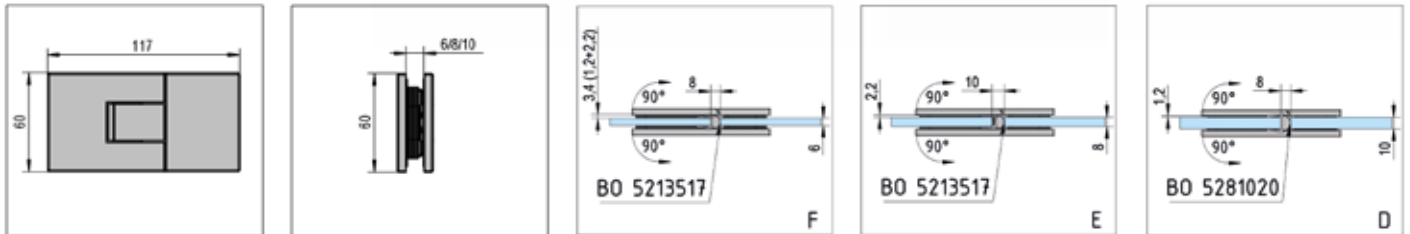
DÉCOR	NUMÉRO D'ARTICLE	UNITÉ DE VENTE
chromé brillant	BO 5410340	1 paire
aspect inox	BO 5410341	1 paire
noir	BO 5410342	1 paire



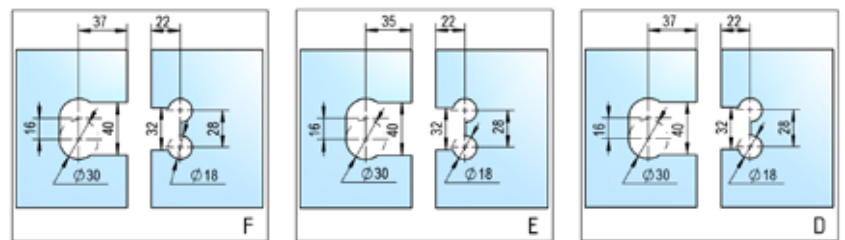
- Épaisseur de verre 6, 8, 10 mm
- Capacité de charge 50 kg par paire
- Fermeture automatique à partir de 20°
- Réglage du point 0 en continu

- Avec une épaisseur de verre de 6 mm : dimension maximale de la porte : 1000 x 2250 mm
- Avec une épaisseur de verre de 8 mm : dimension maximale de la porte : 1000 x 2250 mm
- Avec une épaisseur de verre de 10 mm : dimension maximale de la porte : 855 x 2250 mm

Montage verre-verre 180°



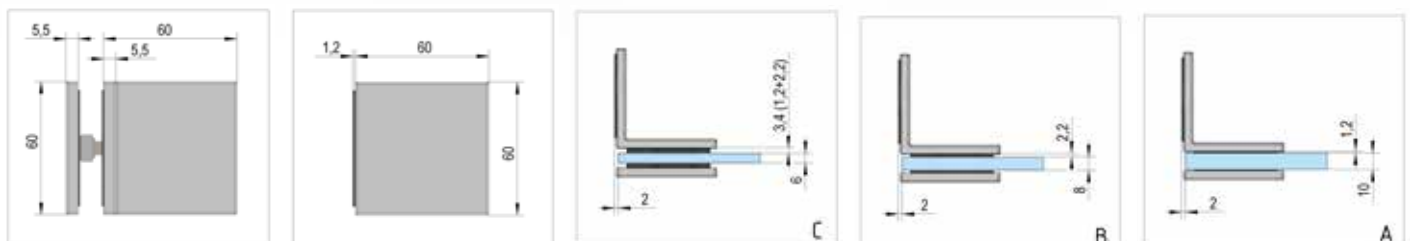
DÉCOR	NUMÉRO D'ARTICLE	UNITÉ DE VENTE
chromé brillant	BO 5410300	1 Paar
aspect inox	BO 5410301	1 Paar
noir	BO 5410302	1 Paar



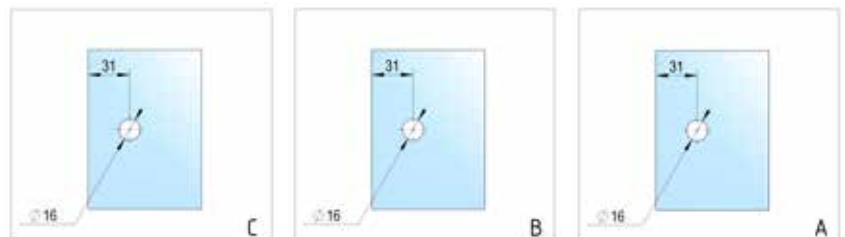
- Épaisseur de verre 6, 8, 10 mm
- Capacité de charge 50 kg par paire
- Fermeture automatique à partir de 20°
- Réglage du point 0 en continu

- Avec une épaisseur de verre de 6 mm : dimension maximale de la porte : 1000 x 2250 mm
- Avec une épaisseur de verre de 8 mm : dimension maximale de la porte : 1000 x 2250 mm
- Avec une épaisseur de verre de 10 mm : dimension maximale de la porte : 855 x 2250 mm

Raccord d'angle verre-mur 90°

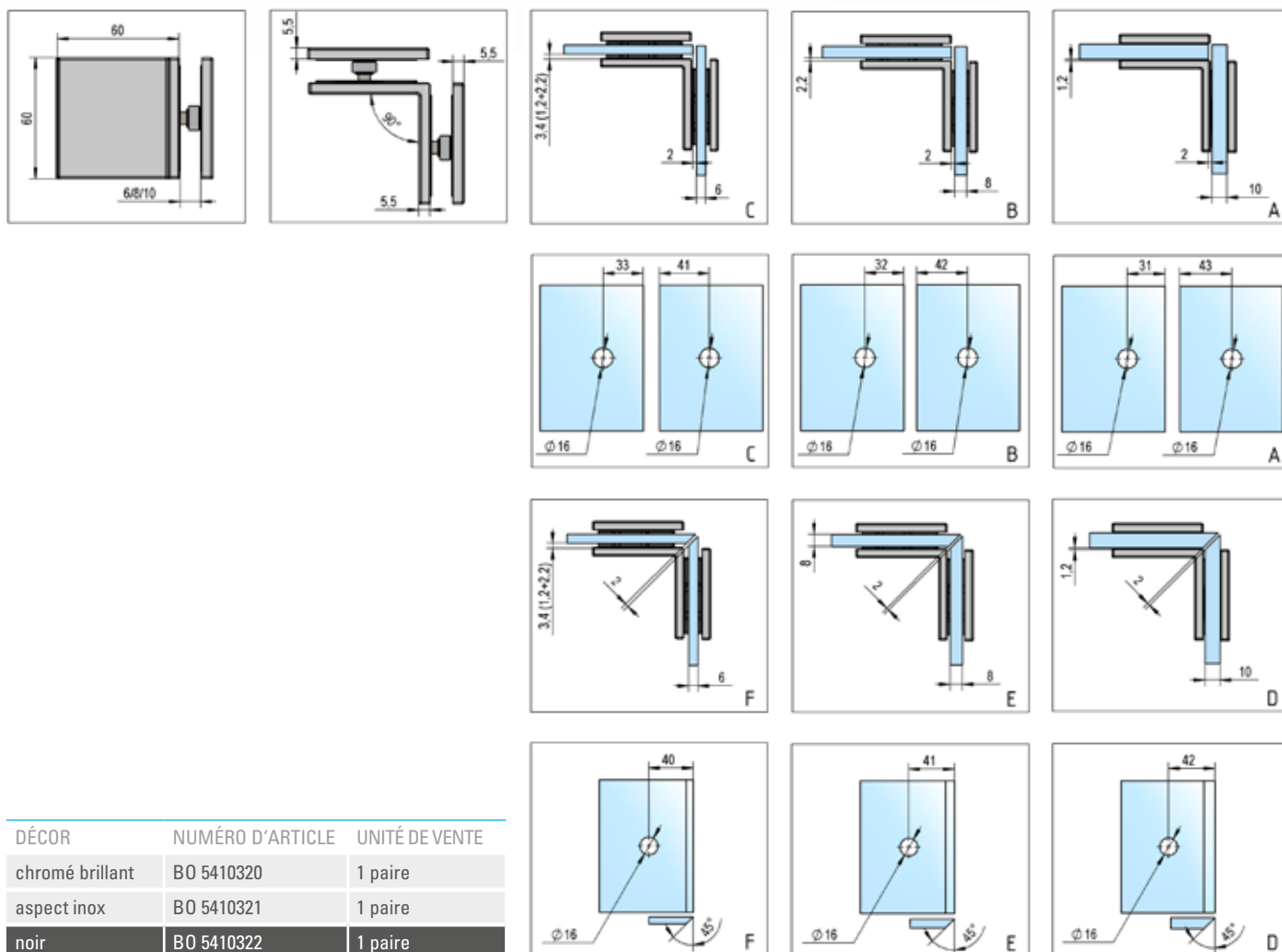


DÉCOR	NUMÉRO D'ARTICLE	UNITÉ DE VENTE
chromé brillant	BO 5410330	1 paire
aspect inox	BO 5410331	1 paire
noir	BO 5410332	1 paire



- Épaisseur de verre 6, 8, 10 mm

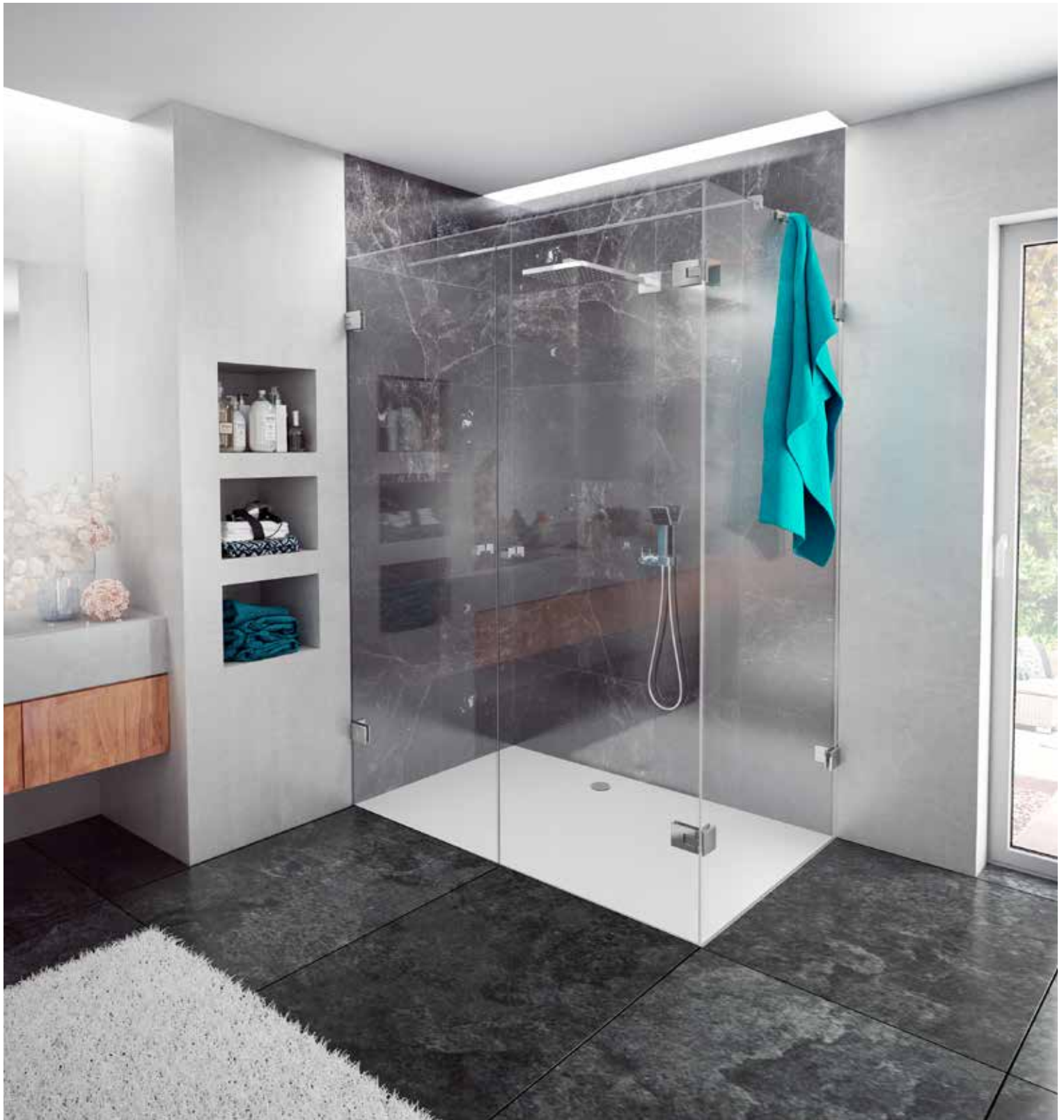
Raccord d'angle verre-verre 90°



• Epaisseur de verre 6, 8, 10 mm

5 GARANTIE ANS

Juna est la première série de charnières pare-douches que Bohle a développée et fabriquée en interne. Les produits sont soumis à des contrôles de qualité stricts. C'est pourquoi nous accordons une garantie volontaire de cinq ans sur la série de charnières Juna. Vous trouverez les conditions de garantie sur www.bohle.com.



 Bohle

Bohle AG
Departement Français
Dieselstraße 10
D-42781 Haan

T +49 2129 5568-224/227
F +49 2129 5568-281

france@bohle.de
www.bohle.com