



**FONSEGRIVE**.CH  
Glasbeschläge / Ferrements pour verre

# **augusta**

*Glastrennwandsystem*



# Das filigrane Glastrennwandsystem für Schweizer Perfektion

# **augusta**

*by Fonsegrive*

## Einfach & montagefreundlich

Ob in Büroeinrichtungen oder in öffentlichen Gebäuden - Glastrennwände sind ein flexibler Baustein der modernen Architektur. Unser Glastrennwandsystem AUGUSTA fängt dort an, wo gängige Systeme auf dem Marktaufhören. Alle Konfigurationen sind möglich - von der einfachen Glastrennwand bis zu komplexen Gesamtlösungen in Grossraumbüros. Dazu reicht ein einfacher Plan des Kunden. Wir übernehmen das Zeichnen detaillierter Pläne sowie die Berechnung der Glasmasse. Die Anlagen werden in unserem Hauptsitz in Giebenach BL auf Mass zugeschnitten, gefräst und nach den Plänen des Kunden produziert.

## Eine gehörige Portion Swissness

„Als Spezialist in diesem Nischenmarkt sahen wir uns verpflichtet, eine Produktlinie zu erschaffen, die dem Installateur echte Vorteile bringt. Wir kümmern uns um die Glasberechnungen und fertigen die AUGUSTA-Anlagen innert Wochenfrist bei uns im Werk an. Die Profile werden auf Mass ausgeliefert“ sagt Geschäftsinhaber Félix Fonsegrive. „Für uns war es wichtig, soviel Wertschöpfung wie möglich in der Schweiz zu behalten; wie alle unsere Aluminiumprofile wird auch die AUGUSTA-Serie komplett in der Schweiz hergestellt. Zudem werden viele Zubehörteile wie die Glastürschlösser HELVETIA in der Schweiz gebaut.“ Ein klares Zeichen in Richtung Nachhaltigkeit.

## Im Trend: Sonderoberflächen und Hydraulik

Das Glastrennwandsystem AUGUSTA aus Aluminium gibt es in verschiedenen Oberflächen - das matte Schwarz ist mittlerweile zu einer Standardfarbe geworden. Möglich ist im Bereich der RAL und NCS Farben alles. Hydraulische Glastürscharniere in der Zarge verbaut? Ein Novum. Das Modell Biloba Evo des italienischen Herstellers Colcom passt haargenau in die Zargenprofile des AUGUSTA Systems. Die Glastür schliesst automatisch und wird gedämpft wieder in den Rahmen zurückgeführt. Mit einer Planet Absenkichtung und einem Schallschutzglas können sogar Schalldämmungswerte von bis zu 39dB erreicht werden.

Mit folgendem QR-Code geht's zum Video:





### **Festverglasungsprofil *augusta***

Aluminium, 26.5 x 42 mm, für 8/10/12 mm Glas, L = 6040 mm

Art-Nr.	Ausführung
<b>97.46085.22</b>	naturfarbig eloxiert EV1
<b>97.46085.24</b>	Edelstahleffekt
<b>97.46085.27</b>	BlackLine RAL 9005 matt



### **Clipprofil *augusta***

Aluminium, 19.5 x 16.5 mm, für 8/10/12 mm Glas, L = 6040 mm

Art-Nr.	Ausführung
<b>97.46086.22</b>	naturfarbig eloxiert EV1
<b>97.46086.24</b>	Edelstahleffekt
<b>97.46086.27</b>	BlackLine RAL 9005 matt



### **Äussere Dichtung für Festverglasungsprofil**

Kunststoff TPE

Art-Nr.	Ausführung	Glasstärke	Länge
<b>61.46098.76</b>	schwarz	8 / 10 mm	6000 mm
<b>61.46097.76</b>	schwarz	8 / 10 mm	25 m
<b>61.46098.77</b>	grau	8 / 10 mm	6000 mm
<b>61.46097.77</b>	grau	8 / 10 mm	25 m



<b>61.46099.76</b>	schwarz	12 mm	6000 mm
<b>61.46096.76</b>	schwarz	12 mm	25 m
<b>61.46099.77</b>	grau	12 mm	6000 mm
<b>61.46096.77</b>	grau	12 mm	25 m



### **Innere Dichtung für Festverglasungsprofil**

Kunststoff TPE

Art-Nr.	Ausführung	Glasstärke	Länge
<b>61.46107.76</b>	schwarz	8 mm	6000 mm
<b>61.46102.76</b>	schwarz	8 mm	25 m
<b>61.46107.77</b>	grau	8 mm	6000 mm
<b>61.46102.77</b>	grau	8 mm	25 m
<b>61.46108.76</b>	schwarz	10 / 12 mm	6000 mm
<b>61.46103.76</b>	schwarz	10 / 12 mm	25 m
<b>61.46108.77</b>	grau	10 / 12 mm	6000 mm
<b>61.46103.77</b>	grau	10 / 12 mm	25 m



**augusta**  
by Forsegriede




 **Befestigungswinkel mit Gewindestiften für Festverglasungsprofil**  
Messing, 30 x 30 x 12.8 x 3 mm, Pack à 4 Stück

Art-Nr.	Ausführung
<b>97.04633.08</b>	vernickelt poliert



**augusta**  
by Fonsegrive

 **Senkschraube mit Innensechsrund**  
Inox V2A, M4 x 8 mm, M4, Pack à 20 Stück

Art-Nr.	Ausführung
<b>03.50001.15</b>	roh



 **Klotzhölzer imprägniert**  
Holz, 80 x 12 x 10 mm, Pack à 20 Stück

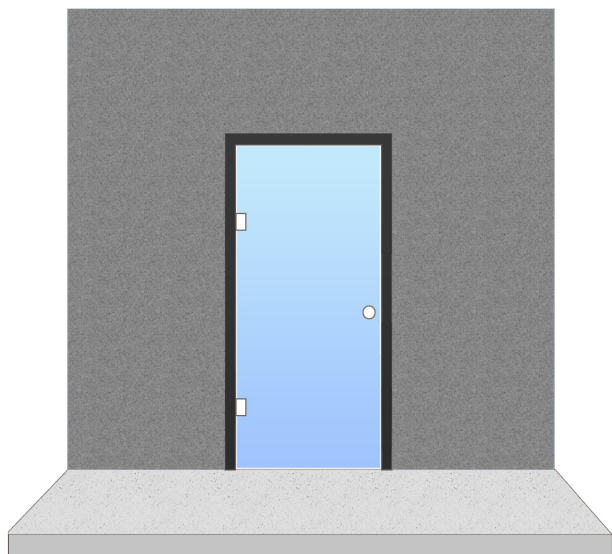
Art-Nr.	Ausführung
<b>70.76089.80</b>	schwarz



 **Sprossenprofil AUGUSTA INDUSTRIAL STYLE, zum Kleben**  
Aluminium, 25 x 10 mm, Glasmontage, für 8 - 12.76 mm Glas, L = 6000 mm

Art-Nr.	Ausführung
<b>97.46089.27</b>	BlackLine RAL 9005 matt





**+** Zargenprofil-Set *augusta* mit grauen Dichtungen, für eine Tür mit Eckwinkel, Fräsung für Schliessfenster, Bohrungen für Scharniere  
Aluminium, 28 x 42 mm, nach Mass

Art-Nr.	Ausführung	Glasstärke
<b>97.46410.22</b>	naturfarbig eloxiert EV1	8 mm
<b>97.46410.24</b>	Edelstahleffekt	8 mm
<b>97.46411.22</b>	naturfarbig eloxiert EV1	10 - 12.76 mm
<b>97.46411.24</b>	Edelstahleffekt	10 - 12.76 mm

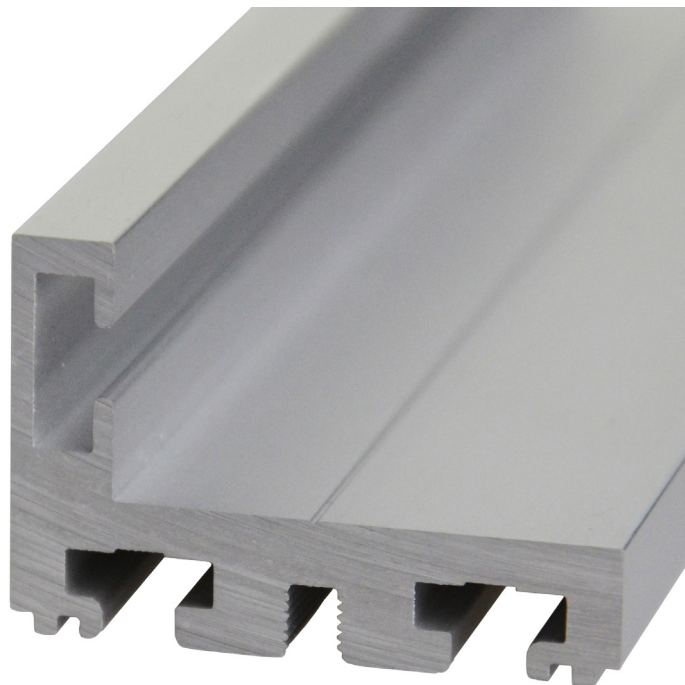
**+** Zargenprofil-Set *augusta* mit schwarzen Dichtungen für eine Tür mit Eckwinkel, Fräsung für Schliessfenster, Bohrungen für Scharniere  
Aluminium, 28 x 42 mm, nach Mass

Art-Nr.	Ausführung	Glasstärke
<b>97.46412.22</b>	naturfarbig eloxiert EV1	8 mm
<b>97.46412.24</b>	Edelstahleffekt	8 mm
<b>97.46412.27</b>	BlackLine RAL 9005 matt	8 mm
<b>97.46413.22</b>	naturfarbig eloxiert EV1	10 - 12.76 mm
<b>97.46413.24</b>	Edelstahleffekt	10 - 12.76 mm
<b>97.46413.27</b>	BlackLine RAL 9005 matt	10 - 12.76 mm

**+** Zargenprofil *augusta*  
Aluminium, 28 x 42 mm, für 8 - 10.76 mm Glas, L = 5500 mm

Art-Nr.	Ausführung
<b>97.46084.22</b>	naturfarbig eloxiert EV1
<b>97.46084.24</b>	Edelstahleffekt
<b>97.46084.27</b>	BlackLine RAL 9005 matt

**augusta**  
by Fonsegrive



**+** Dichtungsgummi zu Zargenprofil  
Kunststoff TPE, L = 5500 mm

Art-Nr.	Ausführung	Glasstärke
<b>61.46105.77</b>	grau	8 mm
<b>61.46105.76</b>	schwarz	8 mm
<b>61.46106.77</b>	grau	10 mm
<b>61.46106.76</b>	schwarz	10 mm



**+** Befestigungswinkel mit Gewindestiften für Zargenprofil  
Messing, 30 x 30 x 10 x 3 mm, Pack à 4 Stück

Art-Nr.	Ausführung
<b>97.04635.08</b>	vernickelt poliert

**+** **Pfostenprofil 2-seitig 90°**  
Aluminium, 42 x 42 mm, zum Schrauben, L = 5500 mm

Art-Nr.	Ausführung
97.46076.22	naturfarbig eloxiert EV1
97.46076.24	Edelstahleffekt
97.46076.27	BlackLine RAL 9005 matt

**+** **Pfostenprofil 2-seitig 180°**  
Aluminium, 42 x 42 mm, zum Schrauben, L = 5500 mm

Art-Nr.	Ausführung
97.46077.22	naturfarbig eloxiert EV1
97.46077.24	Edelstahleffekt
97.46077.27	BlackLine RAL 9005 matt

**+** **Pfostenprofil 3-seitig 'T'**  
Aluminium, 42 x 42 mm, zum Schrauben, L = 5500 mm

Art-Nr.	Ausführung
97.46078.22	naturfarbig eloxiert EV1
97.46078.24	Edelstahleffekt
97.46078.27	BlackLine RAL 9005 matt

**+** **Pfostenprofil 2-seitig 135°**  
Aluminium, zum Schrauben, L = 5500 mm

Art-Nr.	Ausführung
97.46079.22	naturfarbig eloxiert EV1
97.46079.24	Edelstahleffekt
97.46079.27	BlackLine RAL 9005 matt

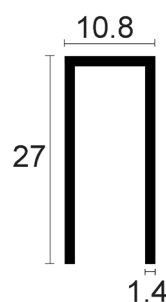
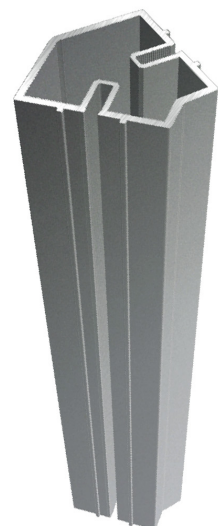
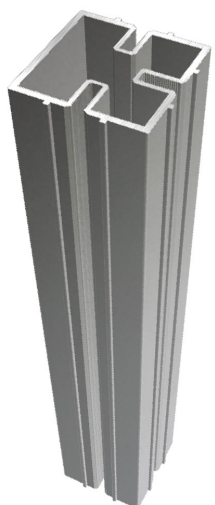
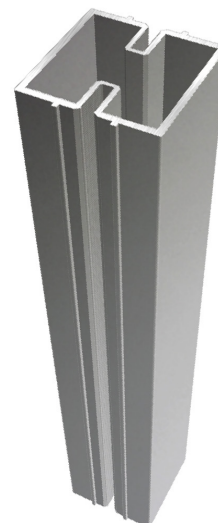
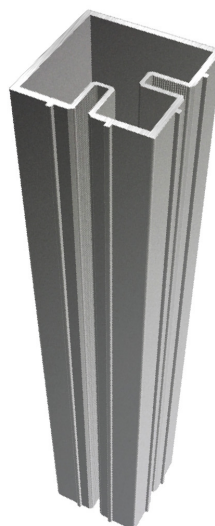
**augusta**  
by Fonsegrivière

**+** **Abdeckprofil zu Pfostenprofil**  
Aluminium, 42 x 3 mm, zum Kleben, L = 6040 mm

Art-Nr.	Ausführung
97.46087.22	naturfarbig eloxiert EV1
97.46087.24	Edelstahleffekt
97.46087.27	BlackLine RAL 9005 matt

**+** **Glastür-Rahmenprofil AUGUSTA INDUSTRIAL STYLE**  
Aluminium, 27 x 10.8 x 27 mm, für 6 - 8 mm Glas, L = 6040 mm

Art-Nr.	Ausführung
97.46088.22	naturfarbig eloxiert EV1
97.46088.24	Edelstahleffekt
97.46088.27	BlackLine RAL 9005 matt





**augusta**  
by Fönsegrube

🇪🇺 Drehtürscharnier **augusta** ohne Arretierung, 180° öffnend  
90 x 45 mm, Glas/Wand 90°, für 8 - 12.76 mm Glas, 60 kg/Paar

Art-Nr.	Ausführung	
<b>60.20341.22</b>	Aluminium	naturfarbig eloxiert EV1
<b>60.20341.27</b>	Aluminium	BlackLine RAL 9005 matt
<b>60.20341.04</b>	Messing	Edelstahleffekt

# Drehtürscharniere

🇪🇺 Hydraulikscharnier **Biloba EVO / EVO Frame** mit integriertem Türschliesser, selbstschliessend ab einem Öffnungswinkel von 85°  
Aluminium, für 8 - 21.52 mm Glas, 120 kg/Paar

Art-Nr.	Ausführung	Montage
<b>31.80302.24</b>	Edelstahleffekt	Glas/Wand, DIN links
<b>31.80302.63</b>	Tiefenoxidation 20 Mikron	Glas/Wand, DIN links
<b>31.80302.27</b>	schwarz eloxiert	Glas/Wand, DIN links
<b>31.80301.24</b>	Edelstahleffekt	Glas/Wand, DIN rechts
<b>31.80301.63</b>	Tiefenoxidation 20 Mikron	Glas/Wand, DIN rechts
<b>31.80301.27</b>	schwarz eloxiert	Glas/Wand, DIN rechts

🇪🇺 Hydraulikscharnier **Biloba EVO / EVO Frame** mit integriertem Türschliesser, selbstschliessend ab einem Öffnungswinkel von 160°  
Aluminium, für 8 - 21.52 mm Glas, 120 kg/Paar

Art-Nr.	Ausführung	Montage
<b>31.80304.24</b>	Edelstahleffekt	Glas/Wand, DIN links
<b>31.80304.63</b>	Tiefenoxidation 20 Mikron	Glas/Wand, DIN links
<b>31.80304.27</b>	schwarz eloxiert	Glas/Wand, DIN links
<b>31.80303.24</b>	Edelstahleffekt	Glas/Wand, DIN rechts
<b>31.80303.63</b>	Tiefenoxidation 20 Mikron	Glas/Wand, DIN rechts
<b>31.80303.27</b>	schwarz eloxiert	Glas/Wand, DIN rechts

🇪🇺 Freilaufendes Scharnier **Biloba EVO**  
Aluminium, für 8 - 21.52 mm Glas, 100 kg/Paar

Art-Nr.	Ausführung	Montage
<b>31.80310.24</b>	Edelstahleffekt	Glas/Wand, DIN links
<b>31.80310.63</b>	Tiefenoxidation 20 Mikron	Glas/Wand, DIN links
<b>31.80310.27</b>	schwarz eloxiert	Glas/Wand, DIN links
<b>31.80309.24</b>	Edelstahleffekt	Glas/Wand, DIN rechts
<b>31.80309.63</b>	Tiefenoxidation 20 Mikron	Glas/Wand, DIN rechts
<b>31.80309.27</b>	schwarz eloxiert	Glas/Wand, DIN rechts

**+** **Drehtürschloss Helvetia, unverschliessbar**  
Aluminium, 160 x 100 mm

Art-Nr.	Ausführung	Montage	Glasstärke
<b>31.20101.22</b>	naturfarbig eloxiert EV1	DIN links	8 mm
<b>31.20101.24</b>	Edelstahleffekt	DIN links	8 mm
<b>31.20101.27</b>	BlackLine RAL 9005 matt	DIN links	8 mm
<b>31.20102.22</b>	naturfarbig eloxiert EV1	DIN rechts	8 mm
<b>31.20102.24</b>	Edelstahleffekt	DIN rechts	8 mm
<b>31.20102.27</b>	BlackLine RAL 9005 matt	DIN rechts	8 mm
<b>31.20111.22</b>	naturfarbig eloxiert EV1	DIN links	10 mm
<b>31.20111.24</b>	Edelstahleffekt	DIN links	10 mm
<b>31.20111.27</b>	BlackLine RAL 9005 matt	DIN links	10 mm
<b>31.20112.22</b>	naturfarbig eloxiert EV1	DIN rechts	10 mm
<b>31.20112.24</b>	Edelstahleffekt	DIN rechts	10 mm
<b>31.20112.27</b>	BlackLine RAL 9005 matt	DIN rechts	10 mm



31.20101.22

# Drehtürschlösser



31.20201.22

**+** **Drehtürschloss Helvetia, für KABA-Zylinder**  
Aluminium, 160 x 100 mm

Art-Nr.	Ausführung	Montage	Glasstärke
<b>31.20201.22</b>	naturfarbig eloxiert EV1	DIN links	8 mm
<b>31.20201.24</b>	Edelstahleffekt	DIN links	8 mm
<b>31.20201.27</b>	BlackLine RAL 9005 matt	DIN links	8 mm
<b>31.20202.22</b>	naturfarbig eloxiert EV1	DIN rechts	8 mm
<b>31.20202.24</b>	Edelstahleffekt	DIN rechts	8 mm
<b>31.20202.27</b>	BlackLine RAL 9005 matt	DIN rechts	8 mm
<b>31.20211.22</b>	naturfarbig eloxiert EV1	DIN links	10 mm
<b>31.20211.24</b>	Edelstahleffekt	DIN links	10 mm
<b>31.20211.27</b>	BlackLine RAL 9005 matt	DIN links	10 mm
<b>31.20212.22</b>	naturfarbig eloxiert EV1	DIN rechts	10 mm
<b>31.20212.24</b>	Edelstahleffekt	DIN rechts	10 mm
<b>31.20212.27</b>	BlackLine RAL 9005 matt	DIN rechts	10 mm



31.20301.22

**+** **Drehtürschloss Helvetia, für Profilzylinder**  
Aluminium, 160 x 100 mm

Art-Nr.	Ausführung	Montage	Glasstärke
<b>31.20301.22</b>	naturfarbig eloxiert EV1	DIN links	8 mm
<b>31.20301.24</b>	Edelstahleffekt	DIN links	8 mm
<b>31.20301.27</b>	BlackLine RAL 9005 matt	DIN links	8 mm
<b>31.20302.22</b>	naturfarbig eloxiert EV1	DIN rechts	8 mm
<b>31.20302.24</b>	Edelstahleffekt	DIN rechts	8 mm
<b>31.20302.27</b>	BlackLine RAL 9005 matt	DIN rechts	8 mm
<b>31.20311.22</b>	naturfarbig eloxiert EV1	DIN links	10 mm
<b>31.20311.24</b>	Edelstahleffekt	DIN links	10 mm
<b>31.20311.27</b>	BlackLine RAL 9005 matt	DIN links	10 mm
<b>31.20312.22</b>	naturfarbig eloxiert EV1	DIN rechts	10 mm
<b>31.20312.24</b>	Edelstahleffekt	DIN rechts	10 mm
<b>31.20312.27</b>	BlackLine RAL 9005 matt	DIN rechts	10 mm





**🇨🇭 Türdrückergarnitur**  
Inox V2A, 130 x 55 / Ø 20 mm

Art-Nr.	Ausführung
<b>17.51718.16</b>	gebürstet
<b>17.51718.18</b>	BlackLine RAL 9005 matt



**🇪🇺 Türdrückergarnitur**  
Aluminium, ca. 140 x 19 mm

Art-Nr.	Ausführung
<b>17.51201.22</b>	naturfarbig eloxiert EV1
<b>17.51201.27</b>	BlackLine RAL 9005 matt



**🇨🇭 Schnäpper zum Einbohren**  
PVC, speziell für Glas

Art-Nr.	Ausführung
<b>62.40108.40</b>	transparent

**🇨🇭 Stossgriff**  
Glasmontage (Paar), für 8 - 12 mm Glas, M6

Art-Nr.	Ausführung	Masse
<b>57.72300.16</b>	Inox V2A gebürstet	Ø 20 mm, L = 300 mm
<b>57.72300.18</b>	Inox V2A BlackLine RAL 9005 matt	Ø 20 mm, L = 300 mm
<b>57.78500.16</b>	Inox V2A (Rohr) gebürstet	Ø 25 mm, L = 500 mm
<b>57.78500.18</b>	Inox V2A (Rohr) BlackLine RAL 9005 matt	Ø 25 mm, L = 500 mm



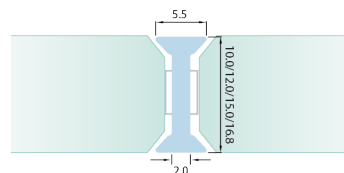
**Ab senkdichtung Planet KG-F schmal**  
Aluminium, zum Kleben

Art-Nr.	Ausführung	Glasstärke	Länge
25.91084.22	naturfarbig eloxiert EV1	8 mm	834 mm
25.91084.24	Edelstahleffekt	8 mm	834 mm
25.91084.27	BlackLine RAL 9005 matt	8 mm	834 mm
25.91096.22	naturfarbig eloxiert EV1	8 mm	959 mm
25.91096.24	Edelstahleffekt	8 mm	959 mm
25.91096.27	BlackLine RAL 9005 matt	8 mm	959 mm
25.91109.22	naturfarbig eloxiert EV1	8 mm	1084 mm
25.91109.24	Edelstahleffekt	8 mm	1084 mm
25.91109.27	BlackLine RAL 9005 matt	8 mm	1084 mm
25.95084.22	naturfarbig eloxiert EV1	10 mm	834 mm
25.95084.24	Edelstahleffekt	10 mm	834 mm
25.95084.27	BlackLine RAL 9005 matt	10 mm	834 mm
25.95096.22	naturfarbig eloxiert EV1	10 mm	959 mm
25.95096.24	Edelstahleffekt	10 mm	959 mm
25.95096.27	BlackLine RAL 9005 matt	10 mm	959 mm
25.95109.22	naturfarbig eloxiert EV1	10 mm	1084 mm
25.95109.24	Edelstahleffekt	10 mm	1084 mm
25.95109.27	BlackLine RAL 9005 matt	10 mm	1084 mm



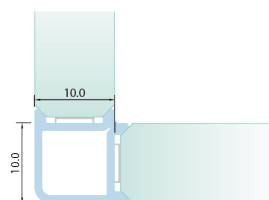
**Verbindungsprofil 'I' für Festverglasungen**  
Kunststoff, selbstklebend, L = 3000 mm

Art-Nr.	Ausführung	Glasstärke
26.50001.40	transparent	10 - 10.76 mm
26.50001.48	schwarz	10 - 10.76 mm
26.50002.40	transparent	12 - 12.76 mm
26.50002.48	schwarz	12 - 12.76 mm



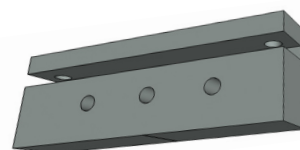
**Eckverbindungsprofil für Festverglasungen**  
Kunststoff, selbstklebend, L = 3000 mm

Art-Nr.	Ausführung	Glasstärke
26.50009.40	transparent	10 - 10.76 mm
26.50009.48	schwarz	10 - 10.76 mm
26.50010.40	transparent	12 - 12.76 mm
26.50010.48	schwarz	12 - 12.76 mm



**Schablone augusta für Lochbohrungen im Zargenprofil**  
Kunststoff, 140 x 50 x 25 mm, zum Anschrauben

Art-Nr.	Ausführung
02.46000.40	roh



**Bemusterungs-Set augusta**  
Aluminium, L = 150 mm

Art-Nr.	Ausführung
97.46420.22	naturfarbig eloxiert EV1



**augusta**  
by Fönsegrube



## Planen & konfigurieren Sie Ihr AUGUSTA Trennwandsystem mithilfe von iris - der revolutionären 3D Konstruktions-App für Glas

Es gibt viele Konfiguratoren auf dem Markt. Jedes Produkt will Ihnen die Arbeit erleichtern. Das grösste Problem dabei ist, dass Sie von jedem unabhängigen System eine Schnittstelle in Ihre ERP-Lösung benötigen. Unser Ansatz geht aber weiter. Als einziger Softwarepartner in der Glasbranche bieten wir Ihnen eine Komplettlösung an, die nahtlos ineinander übergreift. Das ist einzigartig und erspart Ihnen nebst viel Zeit auch Geld!

### iris - ein Muss für jede Glaserei

Von der Massaufnahme über die schnelle Konstruktion einer Küchenrückwand bis zur 3D-Visualisierung können Sie Ihren Glasereibetrieb professionell in die Zukunft führen. Iris ist eine webbasierte Software und hat für Sie deshalb den grossen Vorteil, dass Sie unabhängig von ihrem Betriebssystem und Ihrer Hardware jederzeit und von überall auf Ihre Daten zugreifen können. Ob am Windows-PC im Büro, am MacBook von zu Hause aus oder auf einem Tablet auf der Baustelle: Iris ist immer dabei, wenn Sie es brauchen, und Ihre wichtigen Daten sind jederzeit abrufbar. Durch die Installation auf externen Schweizer Servern, die professionell gewartet werden, entfallen hohe Installationskosten bei Ihnen im Büro. Bei der Anschaffung neuer Hardware sind in Bezug auf Iris keine Neuinstallationen oder Anpassungen notwendig. Sie können sich also jederzeit einen neuen Computer, ein neues Tablet oder ein neues Mobile Phone kaufen, Iris wird Sie wie immer auf Ihrem bevorzugten Browser empfangen.

#### Planung



Konstruieren Sie los: Küchenrückwände, Duschen, Ganzglasanlagen, Türanlagen, freie Glastypeen und Formen nach Wahl.

Arbeitsschritte optimieren: einmal in Iris erfassen, daraus generierte DWG-Datei in die Produktion geben, mit nur einem Click Daten an ERP-Software Safir weitergeben und daraus automatisch Offerten und Aufträge mit den richtigen Preisen erstellen.



#### Organisation

Iris kann nicht «nur» Glas. Mit unserem einzigartigen Lasermodule können Sie die Ist-Situation exakt aufnehmen und darin Ihr Glas planen.

Wohin mit den Fotos, den Hinweisen der Baustelle, den Kontaktdaten und den persönlichen Notizen und Skizzen? In Iris können Sie alles an einem Ort - nämlich in Ihrem Projekt - abspeichern und ablegen; da, wo die Informationen hingehören und Sie sie wieder finden!

#### Zugriff wann und von wo Sie wollen



- über Ihren Webbrowser 24 Stunden am Tag, 7 Tage die Woche weltweit erreichbar
- keine Installation auf Ihren Endgeräten nötig
- funktioniert mit allen gängigen Betriebssystemen und Endgeräten
- Support während Bürozeiten inklusive
- keine Hardware-Kenntnisse nötig, Zugriff wann und von wo Sie wollen



#### Kosten

Iris müssen Sie nicht kaufen, Sie abonnieren es. Die Kosten werden jährlich abgerechnet. Das Planungstool wurde spezifisch auf die Bedürfnisse unserer Kunden entwickelt. Daher ist es uns ein Anliegen, bei der Preisgestaltung ebenfalls auf Sie einzugehen. Für eine detaillierte Offerte beraten wir Sie gerne.

#### Sprachen



Iris ist aktuell in deutsch, französisch, italienisch und englisch erhältlich. Per Mausklick können Sie die Sprache bei Bedarf jederzeit wechseln. Ausserdem können weitere Sprachen problemlos hinzugefügt werden.



#### Sicherheit

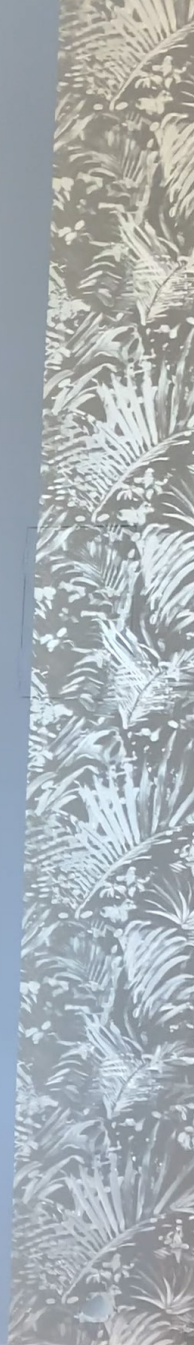
Ihre Sicherheit ist uns wichtig. Zugang natürlich nur mit persönlichem Login. Teilen Sie Ihre Projekte innerhalb Ihrer Firma mit anderen Usern.



Für weitere Infos: [www.brf-solutions.ch/iris](http://www.brf-solutions.ch/iris)



**FONSEGRIVE.ch**  
Glasbeschläge / Ferrements pour verre



info@fonsegrive.ch · +41 61 816 20 00

Fonsegrive GmbH · Moosmattstrasse 14 · CH-4304 Giebenach

Follow us:   [fonsegrive.ch](https://www.fonsegrive.ch)