



**FONSEGRIVE**.CH  
Glasbeschläge / Ferrements pour verre

# **augusto**

*Systeme de cloison en verre*

# Le système de cloison en verre en verre pour la perfection suisse

# **augusta**

by *Fonsegrive*

## Simple & facile à monter

Que ce soit dans les bureaux ou dans les bâtiments publics, les cloisons en verre sont un élément innovant de l'architecture moderne. Notre système de cloison en verre AUGUSTA commence là où les systèmes courants sur le marché s'arrêtent. Toutes les configurations sont possibles, de la simple cloison en verre aux solutions globales complexes pour les espaces de bureaux. Pour cela, un simple plan du client suffit. Nous nous chargeons de dessiner les plans détaillés et de calculer les dimensions du verre. Les installations sont découpées sur mesure, fraisées et produites selon les plans du client dans notre société à Giebenach (BL).

## Une bonne dose de Swissness

„En tant que spécialiste de ce marché de niche, nous nous sommes sentis obligés de créer une ligne de produits qui apporte de réels avantages au monteur. Nous nous occupons des calculs de verre et fabriquons les installations AUGUSTA dans notre usine en l'espace d'une semaine. Les profils sont livrés sur mesure”, explique le directeur de l'entreprise, Félix Fonsegrive. „ Pour nous, il était important de conserver autant de valeur ajoutée que possible en Suisse ; comme tous nos profils en aluminium, la série AUGUSTA est entièrement fabriquée en Suisse. De plus, de nombreux accessoires, comme les serrures de portes vitrées HELVETIA, sont fabriquées en Suisse”. Un signe clair en direction de la durabilité.

## En vogue : les surfaces spéciales et l'hydraulique

Le système de cloison en verre AUGUSTA en aluminium existe en différentes finitions - le noir mat est devenu entre-temps une couleur standard. Tout est possible dans le domaine des couleurs RAL et NCS. Des charnières hydrauliques pour portes en verre intégrées dans l'hubriserie ? C'est une nouveauté. Le modèle Biloba Evo du fabricant italien Colcom s'adapte parfaitement aux profils de battue du système AUGUSTA. La porte en verre se ferme automatiquement et revient amortie dans le cadre. Avec un joint d'abaissement Planet et un verre insonorisant, il est même possible d'atteindre des valeurs d'isolation acoustique allant jusqu'à 39 dB.

Scannez le code QR pour voir la vidéo :





**+** Profil de vitrage fixe *Augusta*  
aluminium, 26.5 x 42 mm, verre de 8 / 10 / 12 mm,  
L = 6040 mm

N° art.	Finition
<b>97.46085.22</b>	éloxé naturel EV1
<b>97.46085.24</b>	effet inox
<b>97.46085.27</b>	BlackLine RAL 9005 mat



**+** Profil pareclose *Augusta*  
aluminium, 19.5 x 16.5 mm, verre de 8 / 10 / 12 mm,  
L = 6040 mm

N° art.	Finition
<b>97.46086.22</b>	éloxé naturel EV1
<b>97.46086.24</b>	effet inox
<b>97.46086.27</b>	BlackLine RAL 9005 mat



**+** Joint extérieur pour profil de vitrage fixe  
TPE

N° art.	Finition	Épaisseur du verre	Longueur
<b>61.46098.76</b>	noir	8 / 10 mm	6000 mm
<b>61.46097.76</b>	noir	8 / 10 mm	25 m
<b>61.46098.77</b>	gris	8 / 10 mm	6000 mm
<b>61.46097.77</b>	gris	8 / 10 mm	25 m
<b>61.46099.76</b>	noir	12 mm	6000 mm
<b>61.46096.76</b>	noir	12 mm	25 m
<b>61.46099.77</b>	gris	12 mm	6000 mm
<b>61.46096.77</b>	gris	12 mm	25 m



**+** Joint intérieur pour profil de vitrage fixe  
TPE

N° art.	Finition	Épaisseur du verre	Longueur
<b>61.46107.76</b>	noir	8 mm	6000 mm
<b>61.46102.76</b>	noir	8 mm	25 m
<b>61.46107.77</b>	gris	8 mm	6000 mm
<b>61.46102.77</b>	gris	8 mm	25 m
<b>61.46108.76</b>	noir	10 / 12 mm	6000 mm
<b>61.46103.76</b>	noir	10 / 12 mm	25 m
<b>61.46108.77</b>	gris	10 / 12 mm	6000 mm
<b>61.46103.77</b>	gris	10 / 12 mm	25 m



**Augusta**  
by Forsegriede

**Equerres de fixation avec vis sans tête pour profil de vitrage fixe, pack à 4 pièces**  
laiton, 30 x 30 x 12.8 x 3 mm

N° art.	Finition
<b>97.04633.08</b>	nickelé poli



**Vis à tête fraisé, six lobes internes**  
inox V2A, M4 x 8 mm, M4, pack à 20 pièces

N° art.	Finition
<b>03.50001.15</b>	brut



**Cales imperméabilisées en bois**  
80 x 12 x 10 mm, pack à 20 pièces

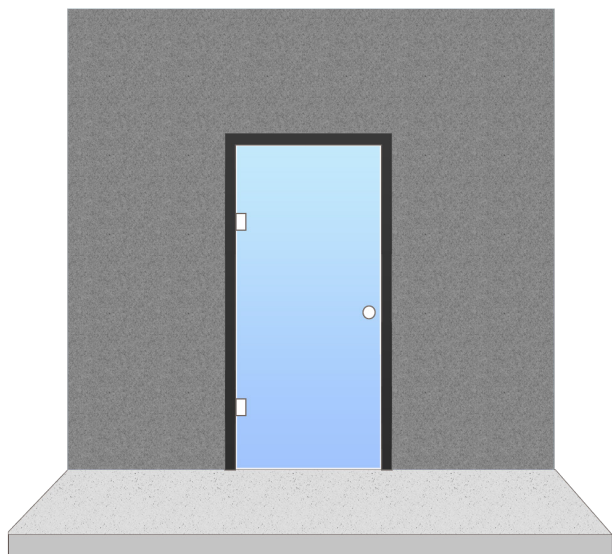
N° art.	Finition
<b>70.76089.80</b>	noir



**Profil croisillon AUGUSTA INDUSTRIAL STYLE, à coller**  
aluminium, 25 x 10 mm, montage verre, verre de 8 - 12.76 mm, L = 6000 m

N° art.	Finition
<b>97.46089.27</b>	BlackLine RAL 9005 mat





**+** Set profil de battue *augusta* avec joints gris pour une porte avec équerres et gâche découpée

aluminium, 28 x 42 mm, sur mesure

N° art.	Finition	Épaisseur du verre
<b>97.46410.22</b>	éloxé naturel EV1	8 mm
<b>97.46410.24</b>	effet inox	8 mm
<b>97.46411.22</b>	éloxé naturel EV1	10 - 12.76 mm
<b>97.46411.24</b>	effet inox	10 - 12.76 mm

**+** Set profil de battue *augusta* avec joints noirs pour une porte avec équerres et gâche découpée

aluminium, 28 x 42 mm, sur mesure

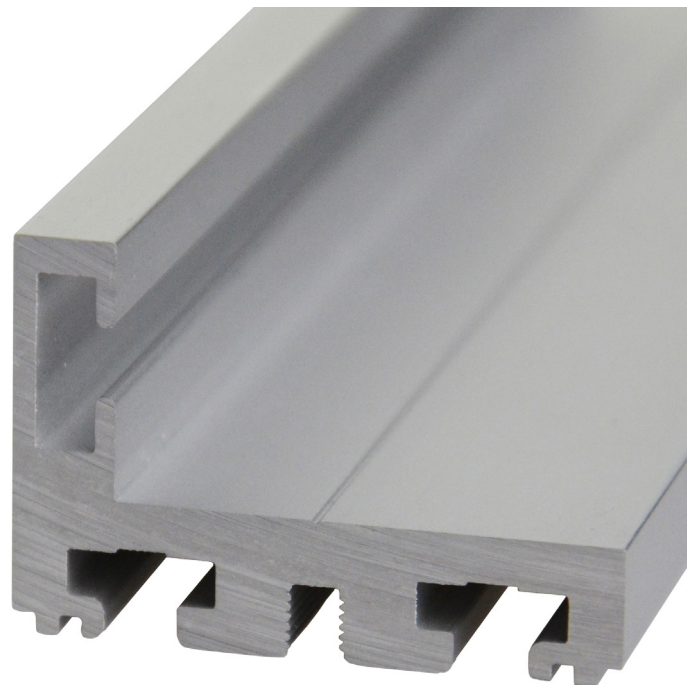
N° art.	Finition	Épaisseur du verre
<b>97.46412.22</b>	éloxé naturel EV1	8 mm
<b>97.46412.24</b>	effet inox	8 mm
<b>97.46412.27</b>	BlackLine RAL 9005 mat	8 mm
<b>97.46413.22</b>	éloxé naturel EV1	10 - 12.76 mm
<b>97.46413.24</b>	effet inox	10 - 12.76 mm
<b>97.46413.27</b>	BlackLine RAL 9005 mat	10 - 12.76 mm

**+** Profil de battue *augusta*

aluminium, 28 x 42 mm, verre de 8 - 10.76 mm, L = 5500 mm

N° art.	Finition
<b>97.46084.22</b>	éloxé naturel EV1
<b>97.46084.24</b>	effet inox
<b>97.46084.27</b>	BlackLine RAL 9005 mat

**augusta**  
by *Fonsegrive*



**+** Joint pour profil de battue

TPE, L = 5500 mm

N° art.	Finition	Épaisseur du verre
<b>61.46105.77</b>	gris	8 mm
<b>61.46105.76</b>	noir	8 mm
<b>61.46106.77</b>	gris	10 mm
<b>61.46106.76</b>	noir	10 mm



**+** Equerre de fixation avec vis sans tête pour profil de battue

laiton, 30 x 30 x 10 x 3 mm, pack à 4 pièces

N° art.	Finition
<b>97.04635.08</b>	nickelé poli



**+** Profil de poteau à fixation double 90°  
aluminium, 42 x 42 mm, à visser, L = 5500 mm

N° art.	Finition
97.46076.22	éloxé naturel EV1
97.46076.24	effet inox
97.46076.27	BlackLine RAL 9005 mat

**+** Profil de poteau à fixation double 180°  
aluminium, 42 x 42 mm, à visser, L = 5500 mm

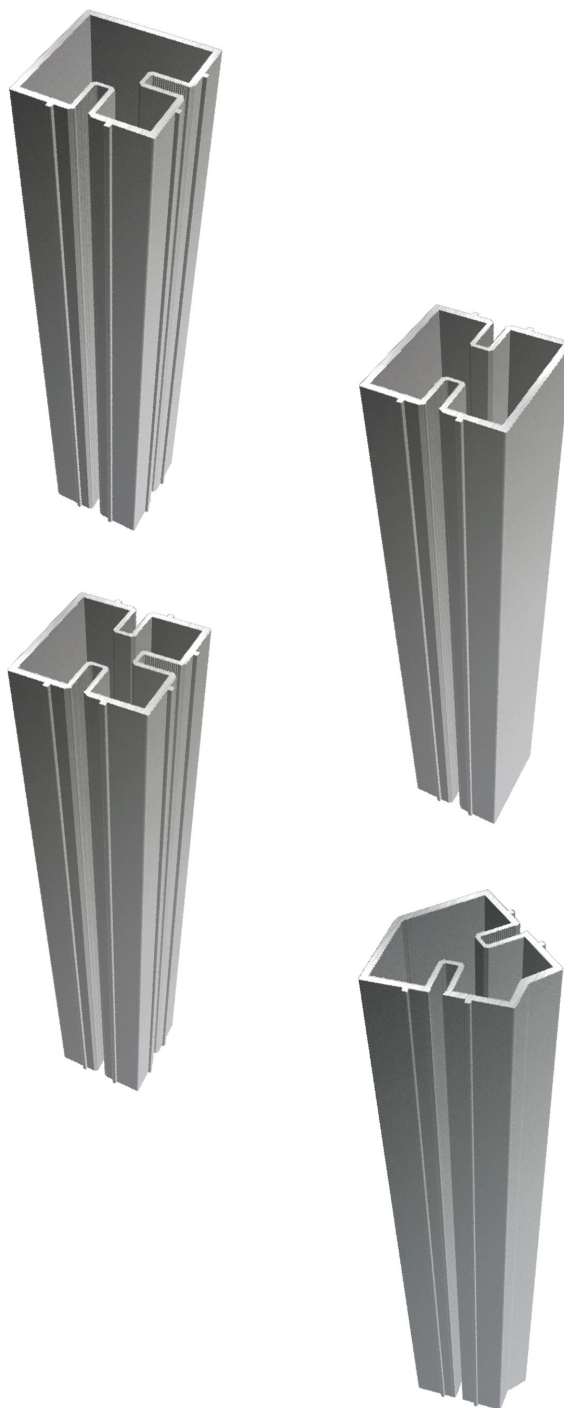
N° art.	Finition
97.46077.22	éloxé naturel EV1
97.46077.24	effet inox
97.46077.27	BlackLine RAL 9005 mat

**+** Profil de poteau à fixation triple 'T'  
aluminium, 42 x 42 mm, à visser, L = 5500 mm

N° art.	Finition
97.46078.22	éloxé naturel EV1
97.46078.24	effet inox
97.46078.27	BlackLine RAL 9005 mat

**+** Profil de poteau à fixation double 135°  
aluminium, à visser, L = 5500 mm

N° art.	Finition
97.46079.22	éloxé naturel EV1
97.46079.24	effet inox
97.46079.27	BlackLine RAL 9005 mat



**Augusta**  
by *Fonsegrive*

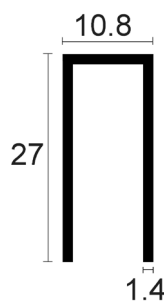
**+** Profil de recouvrement pour poteau  
aluminium, 42 x 3 mm, à coller, L = 6040 mm

N° art.	Finition
97.46087.22	éloxé naturel EV1
97.46087.24	effet inox
97.46087.27	BlackLine RAL 9005 mat



**+** Profil d'encadrement de porte AUGUSTA INDUSTRIAL STYLE  
aluminium, 27 x 10.8 x 27 mm, verre de 6 - 8 mm, L = 6040 mm

N° art.	Finition
97.46088.22	éloxé naturel EV1
97.46088.24	effet inox
97.46088.27	BlackLine RAL 9005 mat



**augusta**  
by Fönsegräbe

🇪🇺 **Charnière de porte en verre augusta sans arrêt, s'ouvrant à 180°**  
90 x 45 mm, verre/mur 90°, verre de 8 - 12.76 mm, 60 kg/paire

N° art.	Finition
<b>60.20341.04</b>	laiton effet inox
<b>60.20341.22</b>	aluminium éloxé naturel EV1
<b>60.20341.27</b>	aluminium BlackLine RAL 9005 mat

# Charnières de porte pivotante

🇪🇺 **Charnière hydraulique Biloba EVO / EVO Frame avec ferme-porte intégré, fermeture automatique à partir de 85°**  
aluminium, verre de 8 - 21.52 mm, 120 kg/paire

N° art.	Finition	Montage
<b>31.80302.24</b>	effet inox	verre/mur, DIN gauche
<b>31.80302.63</b>	anodisé 20 microns	verre/mur, DIN gauche
<b>31.80302.27</b>	éloxé noir	verre/mur, DIN gauche
<b>31.80301.24</b>	effet inox	verre/mur, DIN droite
<b>31.80301.63</b>	anodisé 20 microns	verre/mur, DIN droite
<b>31.80301.27</b>	éloxé noir	verre/mur, DIN droite

🇪🇺 **Charnière hydraulique Biloba EVO / EVO Frame avec ferme-porte intégré, fermeture automatique à partir de 160°**  
aluminium, verre de 8 - 21.52 mm, 120 kg/paire

N° art.	Finition	Montage
<b>31.80304.24</b>	effet inox	verre/mur, DIN gauche
<b>31.80304.63</b>	anodisé 20 microns	verre/mur, DIN gauche
<b>31.80304.27</b>	éloxé noir	verre/mur, DIN gauche
<b>31.80303.24</b>	effet inox	verre/mur, DIN droite
<b>31.80303.63</b>	anodisé 20 microns	verre/mur, DIN droite
<b>31.80303.27</b>	éloxé noir	verre/mur, DIN droite

🇪🇺 **Charnière à fonction libre Biloba EVO**  
aluminium, verre de 8 - 21.52 mm, 100 kg/paire

N° art.	Finition	Montage
<b>31.80310.24</b>	effet inox	verre/mur, DIN gauche
<b>31.80310.63</b>	anodisé 20 microns	verre/mur, DIN gauche
<b>31.80310.27</b>	éloxé noir	verre/mur, DIN gauche
<b>31.80309.24</b>	effet inox	verre/mur, DIN droite
<b>31.80309.63</b>	anodisé 20 microns	verre/mur, DIN droite
<b>31.80309.27</b>	éloxé noir	verre/mur, DIN droite



**+** Serrure de porte pivotante Helvetia, sans cylindre  
aluminium, 160 x 100 mm

N° art.	Finition	Montage	Épaisseur du verre
<b>31.20101.22</b>	éloxé naturel EV1	DIN gauche	8 mm
<b>31.20101.24</b>	effet inox	DIN gauche	8 mm
<b>31.20101.27</b>	BlackLine RAL 9005 mat	DIN gauche	8 mm
<b>31.20102.22</b>	éloxé naturel EV1	DIN droite	8 mm
<b>31.20102.24</b>	effet inox	DIN droite	8 mm
<b>31.20102.27</b>	BlackLine RAL 9005 mat	DIN droite	8 mm
<b>31.20111.22</b>	éloxé naturel EV1	DIN gauche	10 mm
<b>31.20111.24</b>	effet inox	DIN gauche	10 mm
<b>31.20111.27</b>	BlackLine RAL 9005 mat	DIN gauche	10 mm
<b>31.20112.22</b>	éloxé naturel EV1	DIN droite	10 mm
<b>31.20112.24</b>	effet inox	DIN droite	10 mm
<b>31.20112.27</b>	BlackLine RAL 9005 mat	DIN droite	10 mm



31.20101.22

# Serrures de porte pivotante



31.20201.22

**+** Serrure de porte pivotante Helvetia, pour cylindre KABA  
aluminium, 160 x 100 mm

N° art.	Finition	Montage	Épaisseur du verre
<b>31.20201.22</b>	éloxé naturel EV1	DIN gauche	8 mm
<b>31.20201.24</b>	effet inox	DIN gauche	8 mm
<b>31.20201.27</b>	BlackLine RAL 9005 mat	DIN gauche	8 mm
<b>31.20202.22</b>	éloxé naturel EV1	DIN droite	8 mm
<b>31.20202.24</b>	effet inox	DIN droite	8 mm
<b>31.20202.27</b>	BlackLine RAL 9005 mat	DIN droite	8 mm
<b>31.20211.22</b>	éloxé naturel EV1	DIN gauche	10 mm
<b>31.20211.24</b>	effet inox	DIN gauche	10 mm
<b>31.20211.27</b>	BlackLine RAL 9005 mat	DIN gauche	10 mm
<b>31.20212.22</b>	éloxé naturel EV1	DIN droite	10 mm
<b>31.20212.24</b>	effet inox	DIN droite	10 mm
<b>31.20212.27</b>	BlackLine RAL 9005 mat	DIN droite	10 mm



31.20301.22

**+** Serrure de porte pivotante Helvetia, pour cylindre européen  
aluminium, 160 x 100 mm

N° art.	Finition	Montage	Épaisseur du verre
<b>31.20301.22</b>	éloxé naturel EV1	DIN gauche	8 mm
<b>31.20301.24</b>	effet inox	DIN gauche	8 mm
<b>31.20301.27</b>	BlackLine RAL 9005 mat	DIN gauche	8 mm
<b>31.20302.22</b>	éloxé naturel EV1	DIN droite	8 mm
<b>31.20302.24</b>	effet inox	DIN droite	8 mm
<b>31.20302.27</b>	BlackLine RAL 9005 mat	DIN droite	8 mm
<b>31.20311.22</b>	éloxé naturel EV1	DIN gauche	10 mm
<b>31.20311.24</b>	effet inox	DIN gauche	10 mm
<b>31.20311.27</b>	BlackLine RAL 9005 mat	DIN gauche	10 mm
<b>31.20312.22</b>	éloxé naturel EV1	DIN droite	10 mm
<b>31.20312.24</b>	effet inox	DIN droite	10 mm
<b>31.20312.27</b>	BlackLine RAL 9005 mat	DIN droite	10 mm





**+** Paire de béquilles de porte  
inox V2A, 130 x 55 / Ø 20 mm

N° art.	Finition
<b>17.51718.16</b>	brossé
<b>17.51718.18</b>	BlackLine RAL 9005 mat



**+** Paire de béquilles de porte  
aluminium, 140 x 19 mm

N° art.	Finition
<b>17.51201.22</b>	éloxé naturel EV1
<b>17.51201.27</b>	BlackLine RAL 9005 mat



**+** Loqueteau, spécial pour porte en verre  
PVC

N° art.	Finition
<b>62.40108.40</b>	transparent

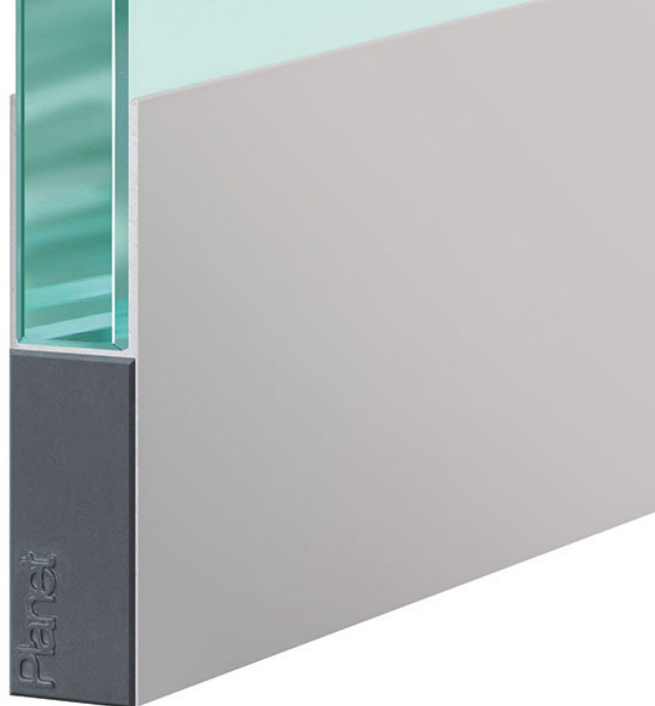
**+** Bâton de maréchal  
montage verre (paire), verre de 8 - 12 mm, M6

N° art.	Finition	Mesures
<b>57.72300.16</b>	inox V2A brossé	Ø 20 mm, L = 300 mm
<b>57.72300.18</b>	inox V2A BlackLine RAL 9005 mat	Ø 20 mm, L = 300 mm
<b>57.78500.16</b>	inox V2A (tube) brossé	Ø 25 mm, L = 500 mm
<b>57.78500.18</b>	inox V2A (tube) BlackLine RAL 9005 mat	Ø 25 mm, L = 500 mm



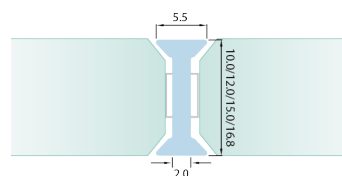
**+** Joint à abaissement Planet KG-F étroit  
aluminium, à coller

N° art.	Finition	Épaisseur du verre	Longueur
25.91084.22	éloxé naturel EV1	8 mm	834 mm
25.91084.24	effet inox	8 mm	834 mm
25.91084.27	BlackLine RAL 9005 mat	8 mm	834 mm
25.91096.22	éloxé naturel EV1	8 mm	959 mm
25.91096.24	effet inox	8 mm	959 mm
25.91096.27	BlackLine RAL 9005 mat	8 mm	959 mm
25.91109.22	éloxé naturel EV1	8 mm	1084 mm
25.91109.24	effet inox	8 mm	1084 mm
25.91109.27	BlackLine RAL 9005 mat	8 mm	1084 mm
25.95084.22	éloxé naturel EV1	10 mm	834 mm
25.95084.24	effet inox	10 mm	834 mm
25.95084.27	BlackLine RAL 9005 mat	10 mm	834 mm
25.95096.22	éloxé naturel EV1	10 mm	959 mm
25.95096.24	effet inox	10 mm	959 mm
25.95096.27	BlackLine RAL 9005 mat	10 mm	959 mm
25.95109.22	éloxé naturel EV1	10 mm	1084 mm
25.95109.24	effet inox	10 mm	1084 mm
25.95109.27	BlackLine RAL 9005 mat	10 mm	1084 mm



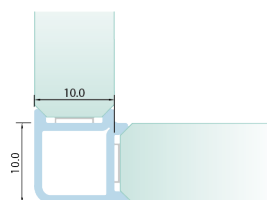
**+** Profil de liaison 'I' pour vitrages fixes  
matière plastique, auto-adhésif, L = 3000 mm

N° art.	Finition	Épaisseur du verre
26.50001.40	transparent	10 - 10.76 mm
26.50001.48	noir	10 - 10.76 mm
26.50002.40	transparent	12 - 12.76 mm
26.50002.48	noir	12 - 12.76 mm



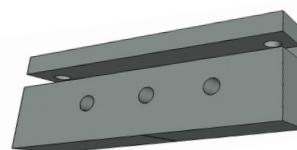
**+** Profil de liaison d'angle pour vitrages fixes  
matière plastique, auto-adhésif, L = 3000 mm

N° art.	Finition	Épaisseur du verre
26.50009.40	transparent	10 - 10.76 mm
26.50009.48	noir	10 - 10.76 mm
26.50010.40	transparent	12 - 12.76 mm
26.50010.48	noir	12 - 12.76 mm



**+** Gabarit de perçage *augusta* pour profil de battue  
matière plastique, 140 x 50 x 25 mm, à visser

N° art.	Finition
02.46000.40	brut



**+** Echantillon des produits *augusta*  
aluminium, L = 150 mm

N° art.	Finition
97.46420.22	éloxé naturel EV1



**augusta**  
by *Fonsegrive*

## Planifiez & configurez votre système de cloison AUGUSTA à l'aide d'iris. - l'application révolutionnaire de construction 3D pour verre

Il existe de nombreux configurateurs sur le marché. Chaque produit veut vous faciliter la tâche. Le plus gros problème est que vous avez besoin d'une interface dans votre solution ERP à partir de chaque système indépendant. Mais notre approche va plus loin. Nous sommes le seul partenaire logiciel dans le secteur du verre à vous proposer une solution complète qui s'intègre parfaitement. C'est unique et vous permet d'économiser non seulement beaucoup de temps, mais aussi de l'argent !

### iris. - incontournable pour toute vitrerie

De la prise de mesures à la visualisation 3D en passant par la construction rapide d'une crédence de cuisine, vous pouvez mener votre entreprise de vitrerie de manière professionnelle vers l'avenir. Iris est un logiciel basé sur le web et présente donc pour vous le grand avantage de pouvoir accéder à vos données à tout moment et de partout, indépendamment de votre système d'exploitation et de votre matériel informatique. Que ce soit sur un PC Windows au bureau, sur un MacBook à la maison ou sur une tablette sur le chantier : Iris est toujours là quand vous en avez besoin et vos données importantes sont accessibles à tout moment. L'installation sur des serveurs suisses externes, dont la maintenance est assurée par des professionnels, permet d'éviter des frais d'installation élevés dans votre bureau. Lors de l'acquisition d'un nouveau matériel, aucune nouvelle installation ou adaptation n'est nécessaire en ce qui concerne Iris. Vous pouvez donc à tout moment acheter un nouvel ordinateur, une nouvelle tablette ou un nouveau téléphone mobile, Iris vous accueillera comme toujours sur votre navigateur préféré.

#### Planification



Construisez à votre guise : fonds de cuisine, douches, installations tout verre, installations de portes, types de verre libres et formes au choix. Optimiser les étapes de travail : saisir une fois dans Iris, envoyer le fichier DWG généré à la production, transmettre les données au logiciel ERP Safir en un seul clic et créer automatiquement des offres et des commandes avec les bons prix à partir de ces données.

#### Organisation



Iris ne fait pas „que“ du verre. Notre module laser unique en son genre vous permet d'enregistrer avec précision la situation réelle et d'y concevoir votre verre. Que faire des photos, des indications du chantier, des coordonnées et des notes et croquis personnels ? Dans Iris, vous pouvez tout enregistrer et classer au même endroit - à savoir dans votre projet ; là où les informations doivent être placées et où vous pouvez les retrouver !

#### Accès quand et où vous voulez



- accessible via votre navigateur web 24 heures sur 24, 7 jours sur 7 dans le monde entier
- aucune installation nécessaire sur vos terminaux
- fonctionne avec tous les systèmes d'exploitation et terminaux courants
- support inclus pendant les heures de bureau
- pas besoin de connaissances en matériel informatique, accès quand et où vous voulez

#### Coûts



Vous n'avez pas besoin d'acheter Iris, vous vous y abonnez. Les coûts sont facturés annuellement. L'outil de planification a été développé spécifiquement pour répondre aux besoins de nos clients. C'est pourquoi il nous tient à cœur d'être également à votre écoute lors de la fixation des prix. Nous nous ferons un plaisir de vous conseiller pour une offre détaillée.

#### Langues



Iris est actuellement disponible en allemand, français, italien et anglais. Un clic de souris permet de changer de langue à tout moment si nécessaire. D'autres langues peuvent être ajoutées sans problème.

#### Sécurité



Votre sécurité est importante pour nous. Accès uniquement avec un login personnel, bien sûr. Partagez vos projets au sein de votre entreprise avec d'autres utilisateurs.





**FONSEGRIVE.ch**  
Glasbeschläge / Ferrements pour verre

info@fonsegrive.ch · +41 61 816 20 00

Fonsegrive GmbH · Moosmattstrasse 14 · CH-4304 Giebenach

Follow us:   [fonsegrive.ch](https://www.fonsegrive.ch)