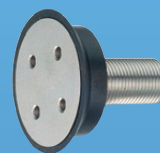


SOMMAIRE

VIS
& VIS DE RELIURE ■ ■

Pages 2.03 >> 2.11



Vis fraisée Ø36 ●
Réf : 06 11
> Page 2.04



Vis fraisée Ø28 ●
Réf : 06 12
> Page 2.04



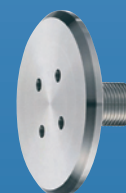
Vis cylindrique Ø40 ●
Réf : 06 24
> Page 2.04



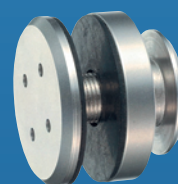
Vis cylindrique Ø30 ●
Réf : 06 23
> Page 2.05



Vis cylindrique Ø40 ●
Réf : 06 34
> Page 2.05



Vis cylindrique Ø50 ●
Réf : 06 44
> Page 2.05



**Vis de reliure
pour support
de 5 à 8 mm** ●
Réf : 07 50 05 08
> Page 2.07

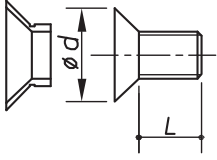


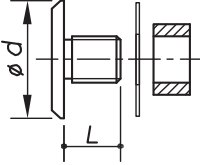






**Vis de reliure
pour support
de 8 à 12 mm** ●
Réf : 07 50 08 12
> Page 2.08

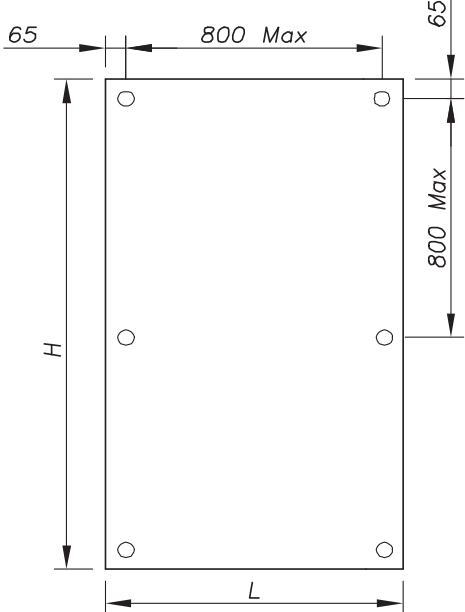
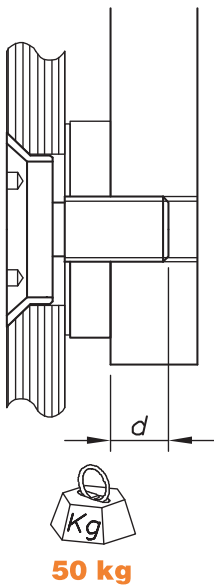


**Vis de reliure
pour support
de 12 à 15 mm** ●
Réf : 07 50 12 15
> Page 2.09

Page technique vis de reliure

	Modèle 06 11		Ø tige M12x100 Ø vis 36 mm fraisé	Ig fileté standard (L)			
				12	20	29	39
	Modèle 06 12		Ø tige M12x100 Ø vis 28 mm fraisé	Ig fileté standard (L)			
				12	18	31	41
	Modèle 06 24		Ø tige M12x100 Ø vis 40mm cylindrique	Ig fileté standard (L)			
				14	20	32	48
	Modèle 06 23		Ø tige M12x100 Ø vis 30 mm cylindrique	Ig fileté standard (L)			
				14	20	28	38
	Modèle 06 34		Ø tige M10x150 Ø vis 40mm cylindrique	Ig fileté standard (L)			
			20	30	50	70	
	Modèle 06 44		Ø tige M10x150 Ø vis 50 mm cylindrique	Ig fileté standard (L)			
				sur commande			

Autres longueurs filetées possibles sur demande

Disposition des perçages	Implantation des vis dans un support "Dur"																								
																									
	<table border="1"> <thead> <tr> <th colspan="3">Implantation mini de la vis d</th> </tr> <tr> <th>Modèle vis</th> <th>Ø</th> <th>implantation mini théorique d</th> </tr> </thead> <tbody> <tr> <td>06 11*</td> <td>M12 x 100</td> <td>12 mm</td> </tr> <tr> <td>06 12*</td> <td>M12 x 100</td> <td>12 mm</td> </tr> <tr> <td>06 23*</td> <td>M12 x 100</td> <td>12 mm</td> </tr> <tr> <td>06 24*</td> <td>M12 x 100</td> <td>12 mm</td> </tr> <tr> <td>06 34</td> <td>M10 x 150</td> <td>15 mm</td> </tr> <tr> <td>06 44</td> <td>M10 x 150</td> <td>15 mm</td> </tr> </tbody> </table> <p>* Attention M12x100 - pas non standard</p>	Implantation mini de la vis d			Modèle vis	Ø	implantation mini théorique d	06 11*	M12 x 100	12 mm	06 12*	M12 x 100	12 mm	06 23*	M12 x 100	12 mm	06 24*	M12 x 100	12 mm	06 34	M10 x 150	15 mm	06 44	M10 x 150	15 mm
Implantation mini de la vis d																									
Modèle vis	Ø	implantation mini théorique d																							
06 11*	M12 x 100	12 mm																							
06 12*	M12 x 100	12 mm																							
06 23*	M12 x 100	12 mm																							
06 24*	M12 x 100	12 mm																							
06 34	M10 x 150	15 mm																							
06 44	M10 x 150	15 mm																							

Détails perçage de verre pages suivantes


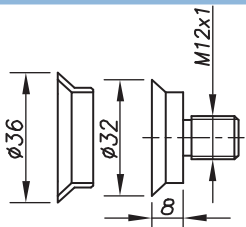

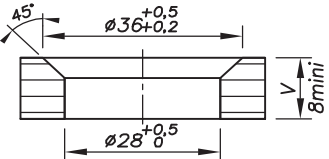

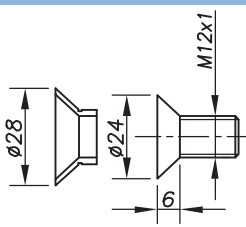

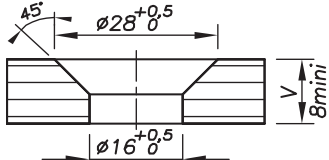

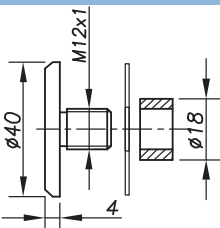

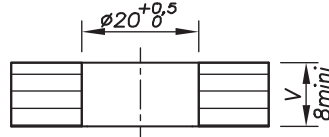
Préconisation / utilisation

Serrage vis du verre : Monolithique trempé = Mini 15 N.m / Feuilleté trempé = 5 N.m

Poids maxi : 50 kg par vis

Si des composants sont perdus ou endommagés, ils peuvent être remplacés à la demande.

Bon de commande en fin de chapitre.

Modèle :	06 11		
Désignation :	Vis de fixation fraisée Ø36 fileté M12x100		
		 50 kg	<p>Désignation</p> <p>Corps de vis (1) Bague de protection (2)</p> <p>Poids : 60 g</p>
Finition : microbillé ou brossé			
lg fileté standard (L)	Référence	Perçage du verre	décalai (cf. page 1)
12 mm	06 11 12		Qté<100
20 mm	06 11 20		100<Qté<300
29 mm	06 11 28		300<Qté
39 mm	06 11 38		
Autres longueurs filetées possibles sur commande			
Modèle :	06 12		
Désignation :	Vis de fixation fraisée Ø28 fileté M12x100		
		 50 kg	<p>Désignation</p> <p>Corps de vis (1) Bague de protection (2)</p> <p>Poids : 40 g</p>
Finition : microbillé ou brossé			
lg fileté standard (L)	Référence	Perçage du verre	décalai (cf. page 1)
12 mm	06 12 12		Qté<50
18 mm	06 12 18		50<Qté<150
31 mm	06 12 31		150<Qté
41 mm	06 12 41		
Autres longueurs filetées possibles sur commande			
Modèle :	06 24		
Désignation :	Vis de fixation cylindrique Ø40 fileté M12x100		
		 50 kg	<p>Désignation</p> <p>Corps de vis (1) Rondelle EPDM (2) Bague de protection (3)</p> <p>Poids : 62 g</p>
Finition : microbillé ou brossé			
lg fileté standard (L)	Référence	Perçage du verre	décalai (cf. page 1)
14 mm	06 24 14		Qté<50
20 mm	06 24 20		50<Qté<150
32 mm	06 24 32		150<Qté
48 mm	06 24 48		
Autres longueurs filetées possibles sur commande			

Si des composants sont perdus ou endommagés, ils peuvent être remplacés à la demande.

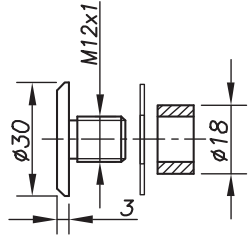
Bon de commande en fin de chapitre.

Modèle : 06 23

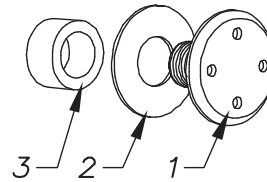
Désignation : Vis de fixation cylindrique Ø30 filetée M12x100



Finition : microbillé ou brossé



50 kg



Désignation

- Corps de vis (1)
- Rondelle EPDM (2)
- Bague de protection (3)

Poids : 40 g

Ig filetée standard (L)	Référence	Perçage du verre	délai (cf. page 1)
14 mm	06 23 14		Qté<50
20 mm	06 23 20		50<Qté<150
28 mm	06 23 28		150<Qté
38 mm	06 23 38		

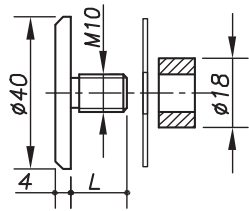
Autres longueurs filetées possibles sur commande

Modèle : 06 34

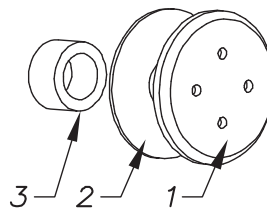
Désignation : Vis de fixation cylindrique Ø40 filetée M10 standard (pas de 150)



Finition : microbillé ou brossé



50 kg



Désignation

- Corps de vis (1)
- Rondelle EPDM (2)
- Bague de protection (3)

Poids : 62 g

Ig filetée standard (L)	Référence	Perçage du verre	délai (cf. page 1)
20 mm	06 34 20		Qté<20
30 mm	06 34 30		20<Qté<100
50 mm	06 34 50		100<Qté
70 mm	06 34 70		

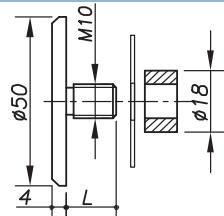
Autres longueurs filetées possibles sur commande

Modèle : 06 44

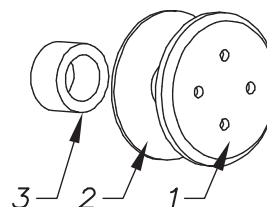
Désignation : Vis de fixation cylindrique Ø50 filetée M10 standard (pas de 150)



Finition : microbillé ou brossé



50 kg



Désignation

- Corps de vis (1)
- Rondelle EPDM (2)
- Bague de protection (3)

Poids : 80 g

Ig filetée standard (L)	Référence	Perçage du verre	délai (cf. page 1)
20 mm	06 44 20		Qté<20
30 mm	06 44 30		20<Qté<50
50 mm	06 44 50		50<Qté
70 mm	06 44 70		

Si des composants sont perdus ou endommagés, ils peuvent être remplacés à la demande.

Bon de commande en fin de chapitre.

Page technique vis de reliure



Epaisseur du support	Référence de la vis de reliure
5 à 8 mm	07 70 05 08 - référence vis
8 à 12 mm	07 70 08 12 - référence vis
12 à 15 mm	07 70 12 15 - référence vis

Autres dimensions possibles sur commande

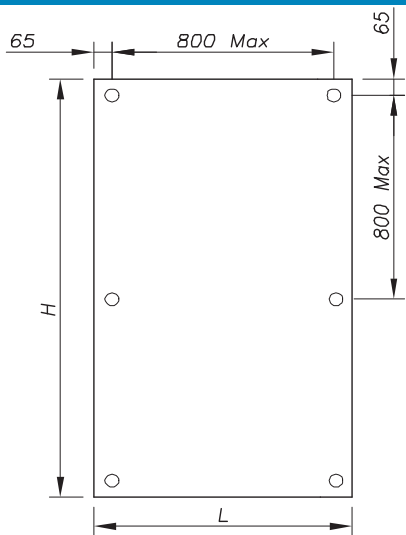
Vis pour le verre :

Fraisée ou cylindrique possible.

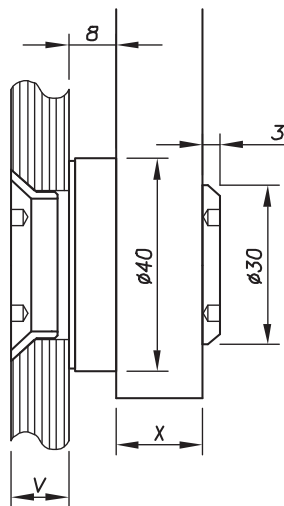
Préparation du support :

Perçage du support suivant principe du verre extérieur agrafé conformément au schéma ci-dessous

Disposition des perçages



Encombresments



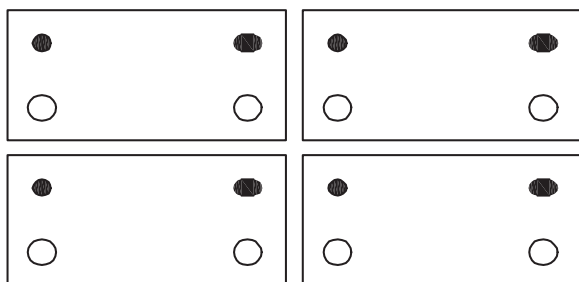
X : support fourni par le client.
Epaisseur 5 à 15 mm en standard

Autres épaisseurs possibles sur demande



Perçage du verre voir pages suivantes

Disposition et cote de perçage dans le support (principe VEA - verre extérieur agrafé)



Trous à réaliser dans la structure. Ces trous correspondent aux trous nécessaires pour le passage de l'écrou.

Point fixe	Point dilatant	Point libre

Préconisation / utilisation

Epaisseur du verre : 8 à 12 mm en standard.
Autres dimensions : nous consulter.

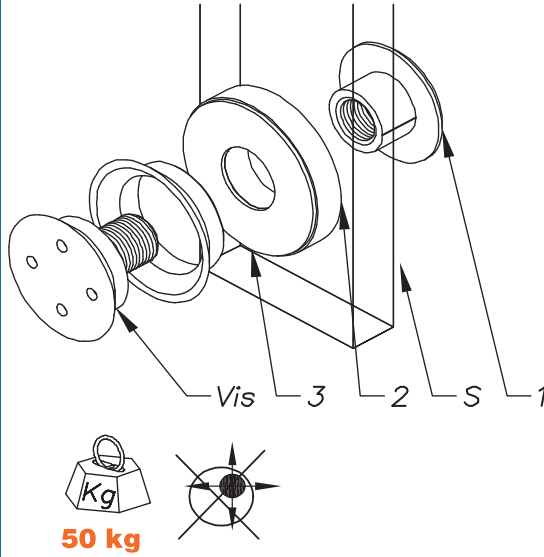
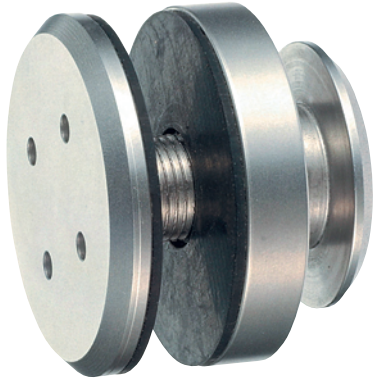
Serrage vis du verre : Monolithique trempé = Mini 15 N.m / Feuilleté trempé = 5 N.m

Poids maxi : 50 kg par vis de reliure

Si des composants sont perdus ou endommagés, ils peuvent être remplacés à la demande.

Bon de commande en fin de chapitre.

Modèle :	07 70 05 08
Désignation :	Vis de reliure pour support de 5 à 8 mm



Désignation

- Ecrou (1)
- Entretoise (2)
- Rondelle de protection (3)
- Support réalisé par le client. Peut varier de 5 à 8 mm
- Vis de serrage (4)



Poids : 170 g

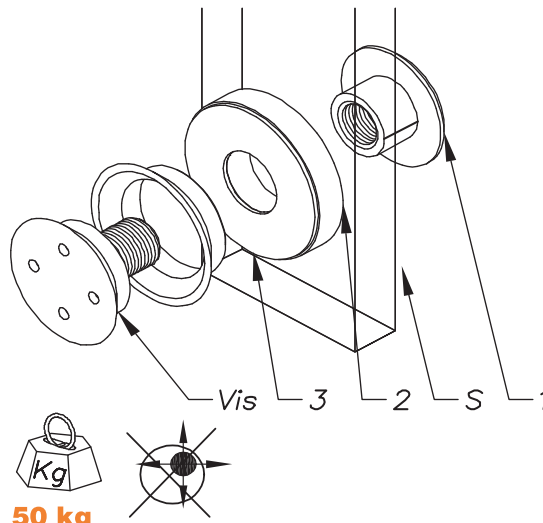
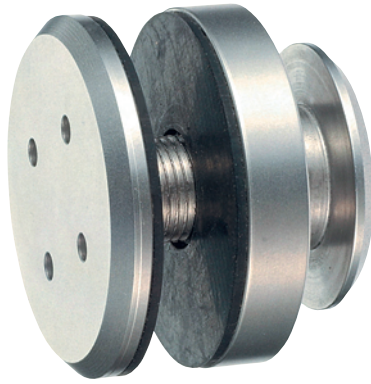
Finition : microbillé ou brossé

Encombres	Type de vis	Ep. verre (mm)	Référence	Perçage du verre	
		8	07 70 05 08 06 11 12		
		Autres épaisseurs de verre sur commande			
		10-12	07 70 05 08 06 11 14	délag (cf. page 1)	
				Qté<150	150<Qté<300
		8	07 70 05 08 06 12 14		
		Autres épaisseurs de verre sur commande			
		10-12	07 70 05 08 06 12 16	délag (cf. page 1)	
				Qté<100	100<Qté<200
		8	07 70 05 08 06 24 20		
		Autres épaisseurs de verre sur commande			
		10-12	07 70 05 08 06 24 24	délag (cf. page 1)	
				Qté<50	50<Qté<200
		8	07 70 05 08 06 23 20		
		Autres épaisseurs de verre sur commande			
		10-12	07 70 05 08 06 23 24	délag (cf. page 1)	
				Qté<50	50<Qté<200

Si des composants sont perdus ou endommagés, ils peuvent être remplacés à la demande.

Bon de commande en fin de chapitre.

Modèle :	07 70 08 12
Désignation :	Vis de reliure pour support de 8 à 12 mm



Désignation

- Ecrou (1)
- Entretoise (2)
- Rondelle de protection (3)
- Support réalisé par le client. Peut varier de 8 (S) à 12 mm
- Vis de serrage (4)

Poids : 174 g

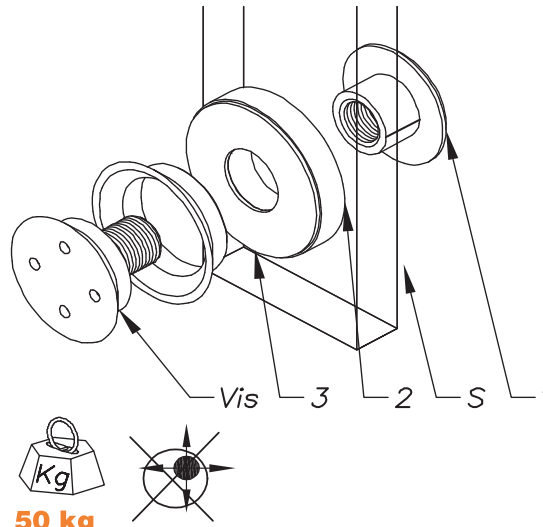
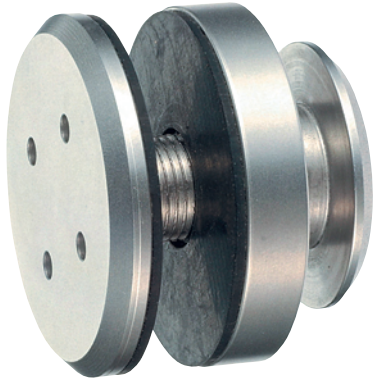
Finition : microbillé ou brossé

Encombremments	Type de vis	Ep. verre (mm)	Référence	Perçage du verre	
		8 à 12	07 70 08 12 06 11 14		
		Autres épaisseurs de verre sur commande		délai (cf. page 1)	
		Qté<150	150<Qté<300	300<Qté	
		8 à 12	07 70 08 12 06 12 16		
		Autres épaisseurs de verre sur commande		délai (cf. page 1)	
		Qté<100	50<Qté<200	200<Qté	
		8 à 12	07 70 08 12 06 24 24		
		Autres épaisseurs de verre sur commande		délai (cf. page 1)	
		Qté<50	50<Qté<200	200<Qté	
		8 à 12	07 70 08 12 06 23 24		
		Autres épaisseurs de verre sur commande		délai (cf. page 1)	
		Qté<50	50<Qté<200	200<Qté	

Si des composants sont perdus ou endommagés, ils peuvent être remplacés à la demande.

Bon de commande en fin de chapitre.

Modèle :	07 70 12 15
Désignation :	Vis de reliure pour support de 12 à 15 mm



Désignation

- Ecrou (1)
- Entretoise (2)
- Rondelle de protection (3)
- Support réalisé par le client. Peut varier de 12 à 15 mm (S)
- Vis de serrage (4)

Poids : 180 g

Finition : microbillé ou brossé

Encombres	Type de vis	Ep. Verre (mm)	Référence	Perçage du verre
		8 à 12	07 70 12 15 06 11 16	
	Autres épaisseurs de verre sur commande			
	délagi (cf. page 1)			
	Qté<150	150<Qté<300	300<Qté	
		8 à 12	07 70 12 15 06 12 18	
	Autres épaisseurs de verre sur commande			
	délagi (cf. page 1)			
	Qté<100	50<Qté<200	200<Qté	
		8 à 12	07 70 12 15 06 24 26	
	Autres épaisseurs de verre sur commande			
	délagi (cf. page 1)			
	Qté<50	50<Qté<200	200<Qté	
		8 à 12	07 70 12 15 06 23 26	
	Autres épaisseurs de verre sur commande			
	délagi (cf. page 1)			
	Qté<50	50<Qté<200	200<Qté	

Si des composants sont perdus ou endommagés, ils peuvent être remplacés à la demande.

Bon de commande en fin de chapitre.