

Die elegante, filigrane Designlösung zum Aufstecken und Kleben

Wichtige Merkmale

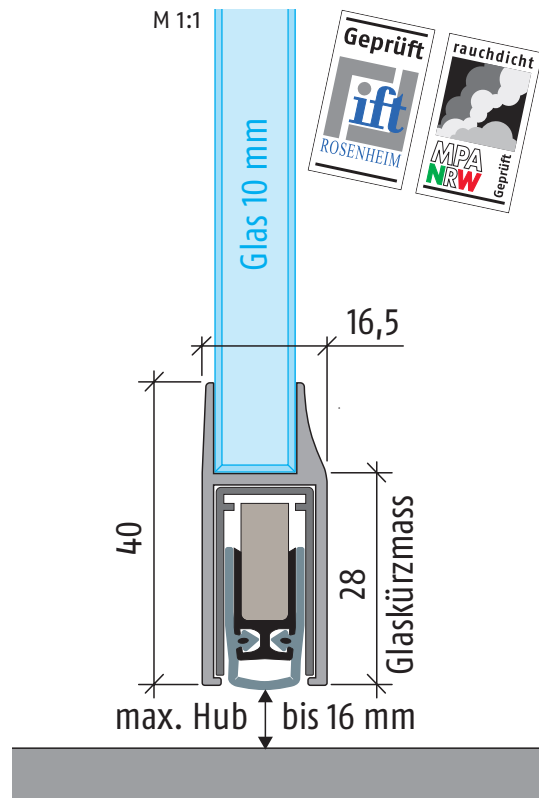
- Hub 16 mm
- Für 1- und 2-flügelige Ganzglastüren grösser als 10 mm Glasdicke
- Absenkdichtung zum Aufstecken und Kleben
- Einseitige Auslösung mit Parallelabsenkung
- Kein Schleifen über den Boden
- Automatischer Ausgleich bei schieferm Boden
- 48 dB Schalldämmwert (7 mm Bodenabstand)
- Kürzbar bis zur nächst kleineren Lagerlänge
- Hochwertige Silikonlippe, einfache Hubeinstellung
- 5 Jahre Garantie

Ausführungen

- Planet KG-F10
- Feuerhemmend und rauchdicht,
Planet KG-F10 FH+RD/48dB
- Schiebetüren
- Sonderausführungen auf Anfrage

Oberflächen

- Farblos eloxiert EV1
- Ähnlich: Niro matt eloxiert



Ausschreibungstext

Planet KG-F10

Automatische Türabdichtung **Planet KG-F10**, einseitige Auslösung mit Parallelabsenkung und automatischen Ausgleich bei schieferm Boden, Schutzprofil in EV1 farblos oder ähnlich Niro matt eloxiert, zum Aufstecken und Kleben, Dichtungshöhe bis 16 mm. Lippe aus Silikon. Schutzprofil und Profil aus Aluminium 16,5x40 mm, inkl. schlosseitiger Abdeckplatte (bei Flügeltüren).

Planet KG-F10 FH+RD/48dB, feuerhemmend und rauchdicht

Automatische Türabdichtung **Planet KG-F10 FH+RD/48dB**, geeignet für feuer- und rauchhemmende Türen Schalldämmwert SK1-3, einseitige Auslösung mit Parallelabsenkung und automatischem Ausgleich bei schieferm Boden, Schutzprofil in EV1 farblos oder ähnlich Niro matt eloxiert, zum Aufstecken und Kleben, Dichtungshöhe bis 16 mm. Lippe aus Silikon. Schutzprofil und Profil aus Aluminium 16,5x40 mm, inkl. schlosseitiger Abdeckplatte (bei Flügeltüren).

Technische Daten

Material Schutzprofil:	Aluminium 16,5x40 mm, EV1 farblos oder ähnlich Niro matt eloxiert
Dichtungsprofil:	hochwertiges Silikon oder hochwertiges selbstverlöschendes Silikon
Dichtungshöhe:	bis 16 mm
Schalldämmwert:	48 dB bei Luftabstand 7 mm, 46 dB bei Luftabstand 14 mm
Hubregulierung:	am Auslösestift mit 3-mm-Inbus-Schlüssel
Lagerlängen:	459, 584, 709, 834, 959, 1084, 1209, 1334 mm
Sonderlängen:	auf Anfrage bis 2000 mm, Schiebetüren bis 1600 mm
Auslösung:	einseitig bandseitig
Kürzbar:	bis 125 mm
Befestigung:	zum Kleben
Auflaufplatte:	Inox, Einschlagen, 20 x 20 mm
Prüfzeugnis:	auf Anfrage

Die elegante, filigrane Designlösung zum Aufstecken und Kleben

Bestellangaben

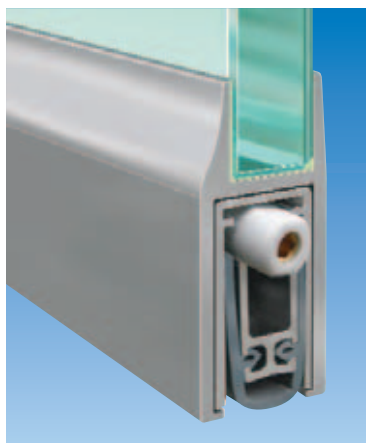
- **Planet KG-F10 RD/48dB**
Artikel-Nr. 38 xxx*-F10
- **Planet KG-F10 FH+RD/48dB**
Artikel-Nr. 39 xxx*-F10
- **Planet KG-F10 Schiebetür**
Artikel-Nr. 37 xxx*-F10

*xxx = Profillänge siehe Preisliste

Zubehör/Optionen

- **Planet Auflaufplättchen**
Artikel-Nr. 900 014
- **Planet auf Fixmass schneiden**
Artikel-Nr. 900 225
- **Planet KG Abdeckplatten-Set**
Artikel-Nr. 900 252

Bandseite



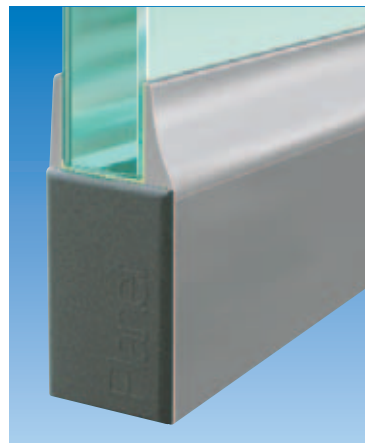
Planet KG-F10, aufgesteckt und geklebt

Schlossseite



Planet KG-F10, aufgesteckt und geklebt

Schlossseite



Planet KG-F10 mit Abdeckplatte



Einbau in Ganzglastüren und -abschlüsse



Planet KG-U Anwendung im Bürogebäude

SWISS MADE

► Weitere Informationen zu Planet KG-F10 siehe Kapitel Montageanleitungen