

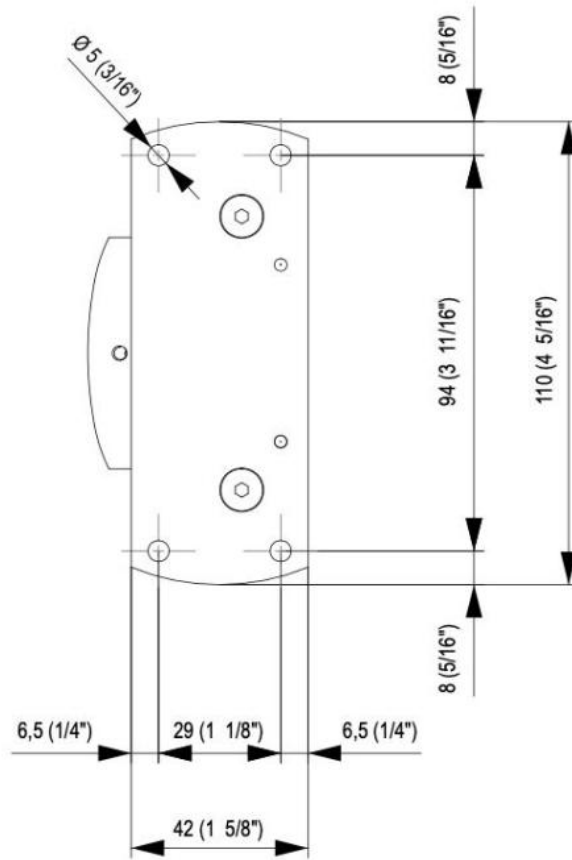
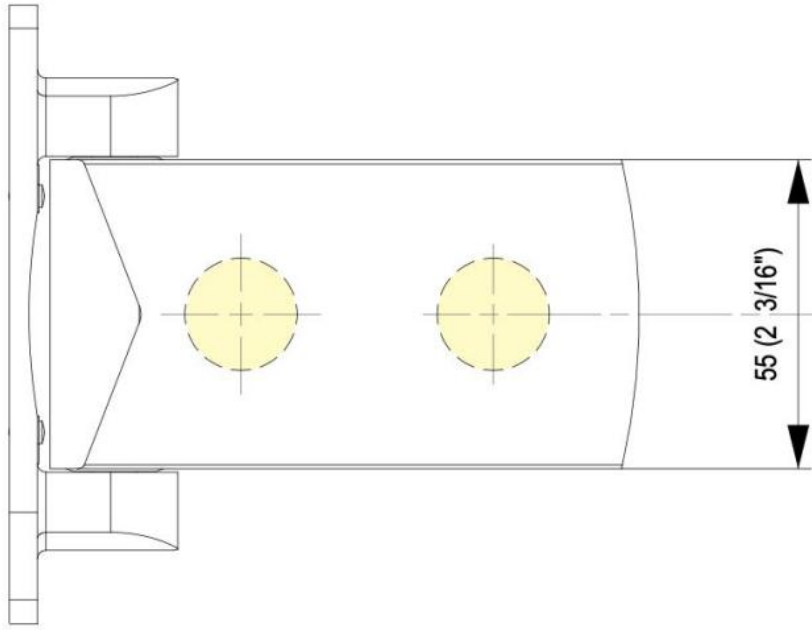
## 31.80600.21

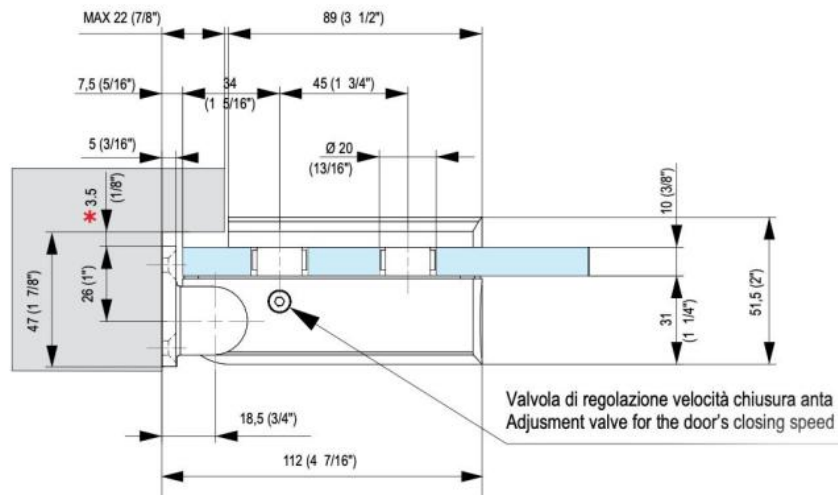
### Hydraulikscharnier Biloba BL 8060

Material:	Aluminium
Ausführung:	Chromeffekt
Montage:	Glas/Wand
Glasstärke:	8 / 10 / 12 mm
Verkaufseinheit (VE):	St
Packungseinheit (PE):	2.00
Tragkraft:	100 kg/Paar

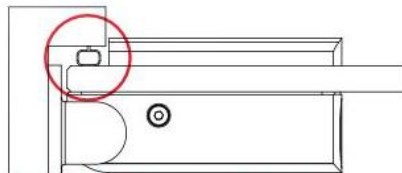
mit einstellbarer Schliessgeschwindigkeit, mit Arretierung 0° und 90°, automatische Schliessung ab 80°, max. Türbreite 1000 mm, für Temperaturen von -15°C bis + 40°C. Hinweis: Gewaltames Öffnen über 95° könnte die Tür aushebeln, wir empfehlen den Einbau eines Türstoppers







- \* Distanza minima da filo muro per consentire rotazione vetro
- Distancia mínima de hilo pared, para facilitar la rotación del vidrio
- Minimum distance from wall edge in order to facilitate glass rotation
- Mindestdistanz von der Wandkante, um die Glasrotation zu erleichtern
- Distance minimum de l'arrête du mur pour permettre la rotation du verre



In caso di utilizzo guarnizione,  
considerarne l'ingombro.

Si utiliza el herraje, considerar su  
tamaño.

In case of gasket's usage, consider  
its overall dimension.

Im Fall von Dichtungsverwendung,  
ihre Maße berücksichtigen.

En cas d'utilisation d'un joint, tenir  
compte de son encombrement