

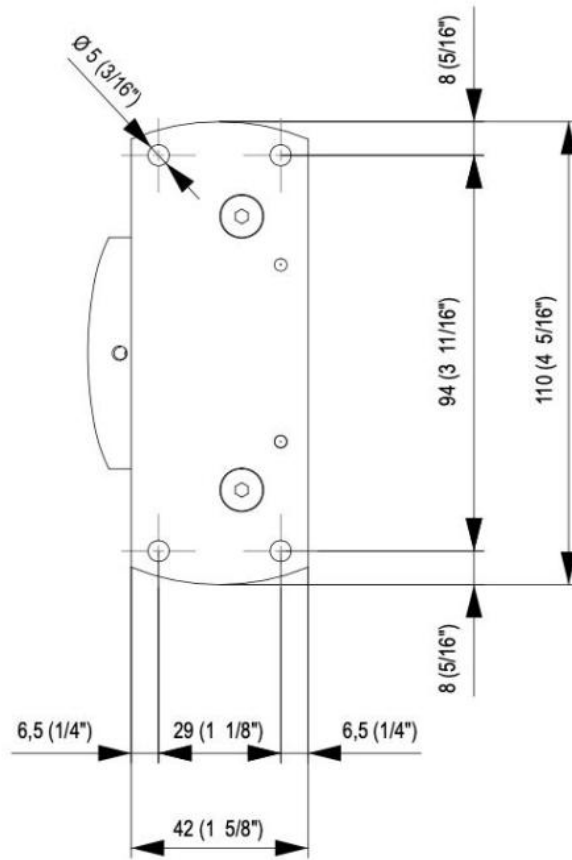
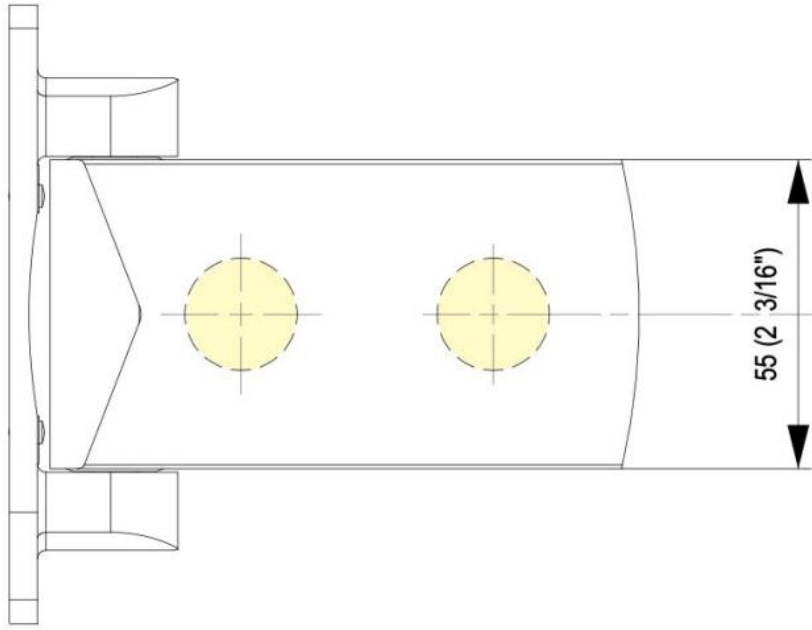
31.80601.63

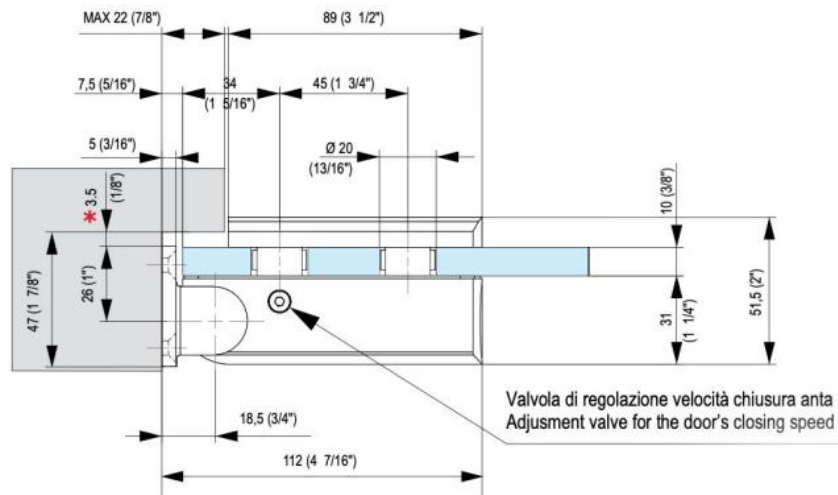
Hydraulischcharnier Biloba für Saunas, Dampf- und Schwimmbäder

Material:	Aluminium
Ausführung:	Tiefenoxidation 20 Mikron
Montage:	Glas/Wand
Glasstärke:	8 / 10 / 12 mm
Verkaufseinheit (VE):	St
Packungseinheit (PE):	1.00
Tragkraft:	100 kg/Paar

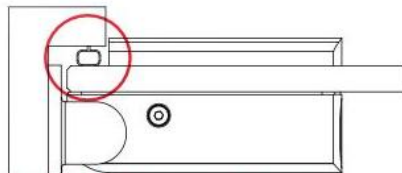
mit Arretierung bei 0° und 90°, einstellbare Schliessgeschwindigkeit, max. Türbreite 1000mm







- * Distanza minima da filo muro per consentire rotazione vetro
- Distancia mínima de hilo pared, para facilitar la rotación del vidrio
- Minimum distance from wall edge in order to facilitate glass rotation
- Mindestdistanz von der Wandkante, um die Glasrotation zu erleichtern
- Distance minimum de l'arrête du mur pour permettre la rotation du verre



In caso di utilizzo guarnizione,
considerarne l'ingombro.

Si utiliza el herraje, considerar su
tamaño.

In case of gasket's usage, consider
its overall dimension.

Im Fall von Dichtungsverwendung,
ihre Maße berücksichtigen.

En cas d'utilisation d'un joint, tenir
compte de son encombrement