

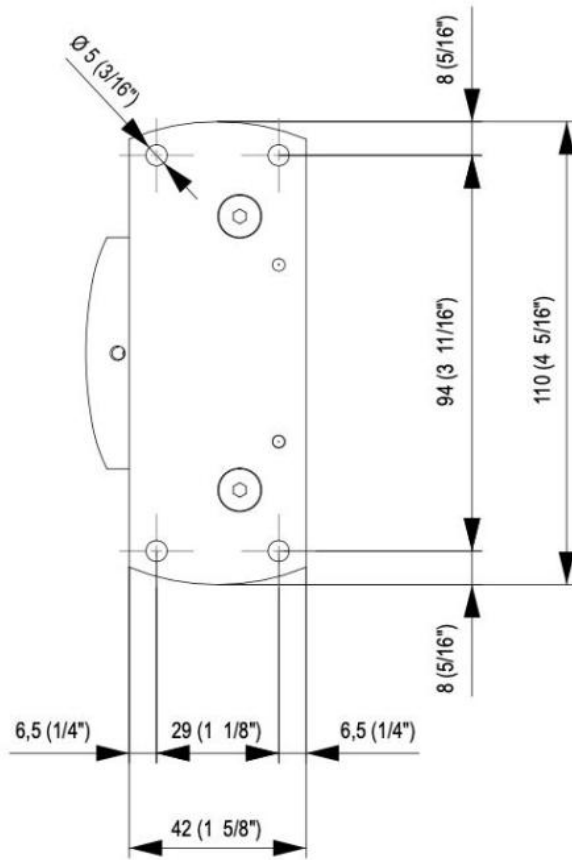
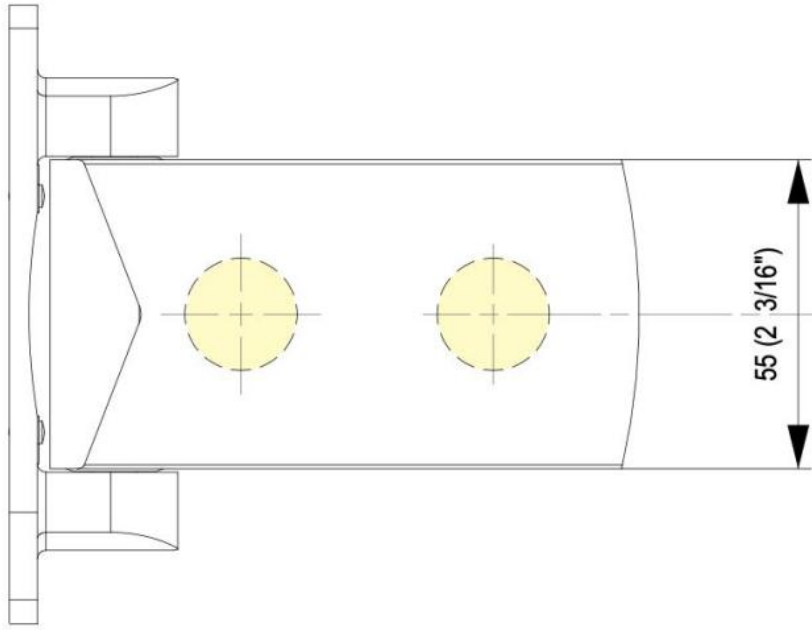
31.80601.63

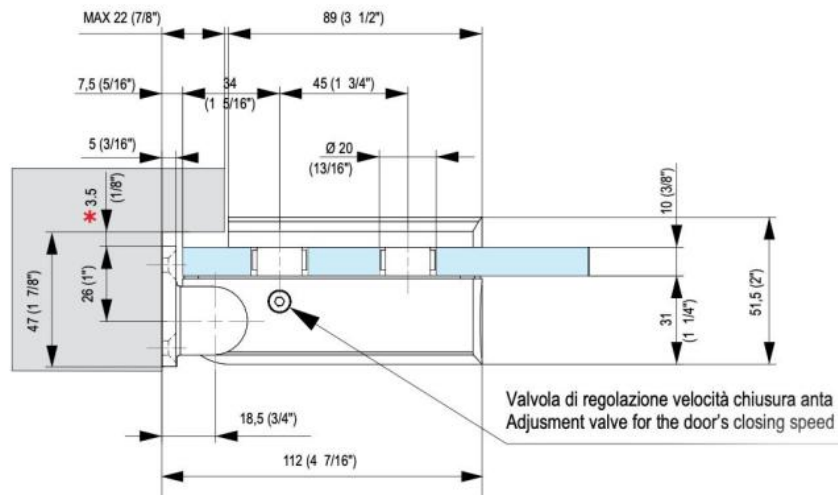
Charnière hydraulique Biloba pour saunas, bains de vapeur et piscines

Matériau:	aluminium
Finition:	anodisé 20 microns
Montage:	verre/mur
Épaisseur du verre:	8 / 10 / 12 mm
Unité de vente (UV):	St
unité d'emballage (UE):	1.00
Capacité de charge:	100 kg/paire

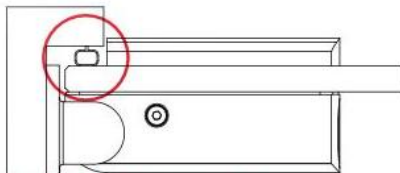
avec arrêt 0° et 90°, réglable vitesse de fermeture, max. largeur du verre 1000 mm







- * Distanza minima da filo muro per consentire rotazione vetro
- Distancia mínima de hilo pared, para facilitar la rotación del vidrio
- Minimum distance from wall edge in order to facilitate glass rotation
- Mindestdistanz von der Wandkante, um die Glasrotation zu erleichtern
- Distance minimum de l'arrête du mur pour permettre la rotation du verre



In caso di utilizzo guarnizione,
considerarne l'ingombro.

Si utiliza el herraje, considerar su
tamaño.

In case of gasket's usage, consider
its overall dimension.

Im Fall von Dichtungsverwendung,
ihre Maße berücksichtigen.

En cas d'utilisation d'un joint, tenir
compte de son encombrement