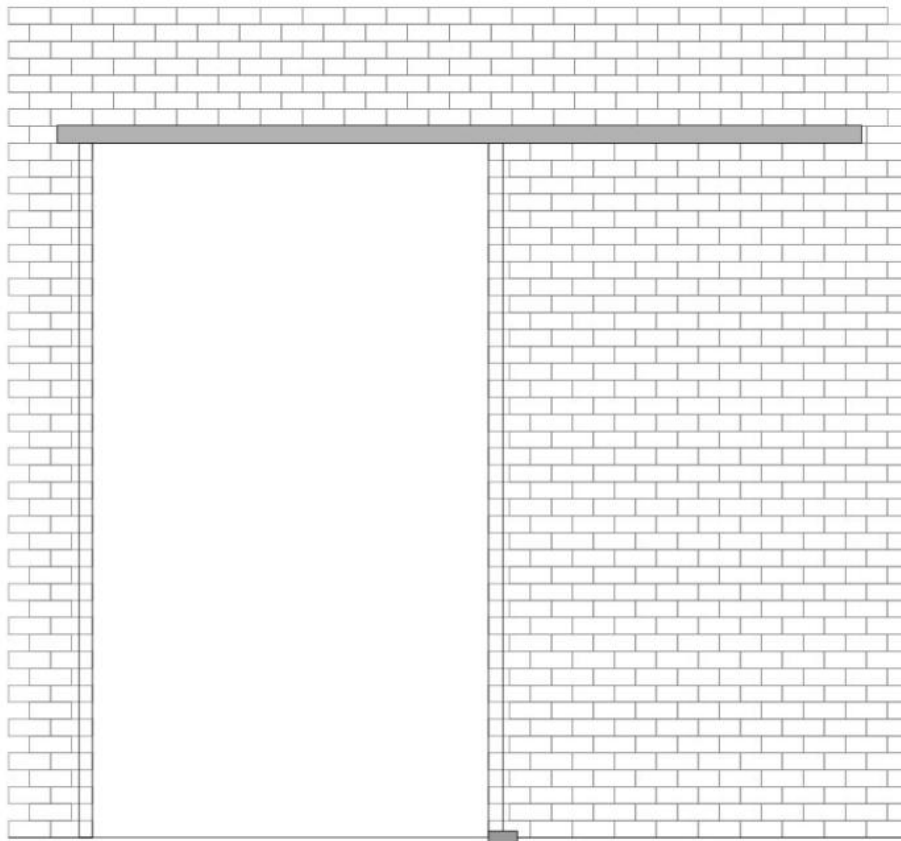


## 18.60501.27

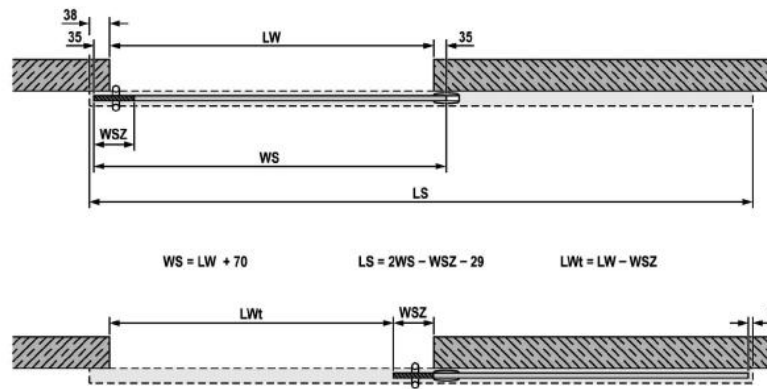
### Portavant M 50, set complet, porte simple, 2 x Comfort Stop et Perfect Close

Matériau:	aluminium
Finition:	éloxé noir
Montage:	montage mural
Épaisseur du verre:	8 - 10 mm
Unité de vente (UV):	St
unité d'emballage (UE):	1.00
Forme:	carré
Mesures:	2496 mm
Capacité de charge:	20 - 50 kg/garniture

Set pour un vide de maçonnerie de maximum 2496 mm. Contient : 1 x rail de roulement montage mural, 1 x profil cache, 1 x set d'accessoires pour une porte vantail de 20 - 50 kg, 1 x boîtier de guide au sol, 1 paire d'embouts montage mural / plafond. Le rapport hauteur/largeur du vantail coulissant ne doit pas dépasser 3 : 1



## Berechnung Glasbreite und Profillänge



$$WS = LW + 70$$

$$LS = 2WS - WSZ - 29$$

$$LWt = LW - WSZ$$

Ihre Projektmaße (mm)

Lichte Weite (bauseits) = LW = \_\_\_\_\_

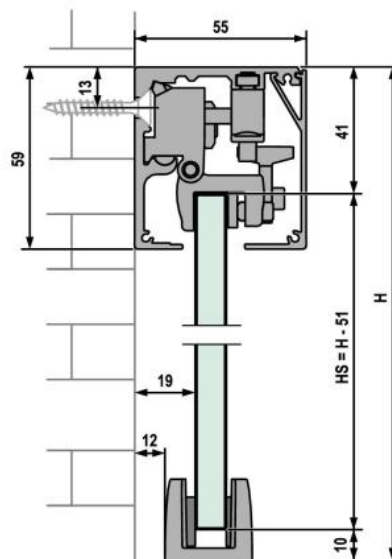
Berechnung Glasbreite Schiebeflügel (mm)

WS = LW + 70 = \_\_\_\_\_  $\geq 330$  mm

**Hinweis:**

Bitte beachten Sie, dass bei Verwendung des Portavant-Anschlag-/Schließkastens andere Formeln zur Berechnung der Glasbreiten und Profillängen gelten. Ebenso gilt bei der einseitigen Wandmontage mit Zarge eine abweichende Formel für die Berechnung der Profillängen. Diese speziellen Formeln finden Sie in unserem Portavant M 50 / Portavant M 80-Profil- und Glasmaßrechner auf [www.willach.com](http://www.willach.com) unter "Vitris", "Glasschiebetürbeschläge für Innentüren", "Portavant M 50 / Portavant M 80" im Bereich Downloads.

## Berechnung Glashöhe



Ihre Projektmaße (mm)

Systemhöhe = H = \_\_\_\_\_

Berechnung Glashöhe Schiebeflügel (mm)

HS = H - 51 = \_\_\_\_\_