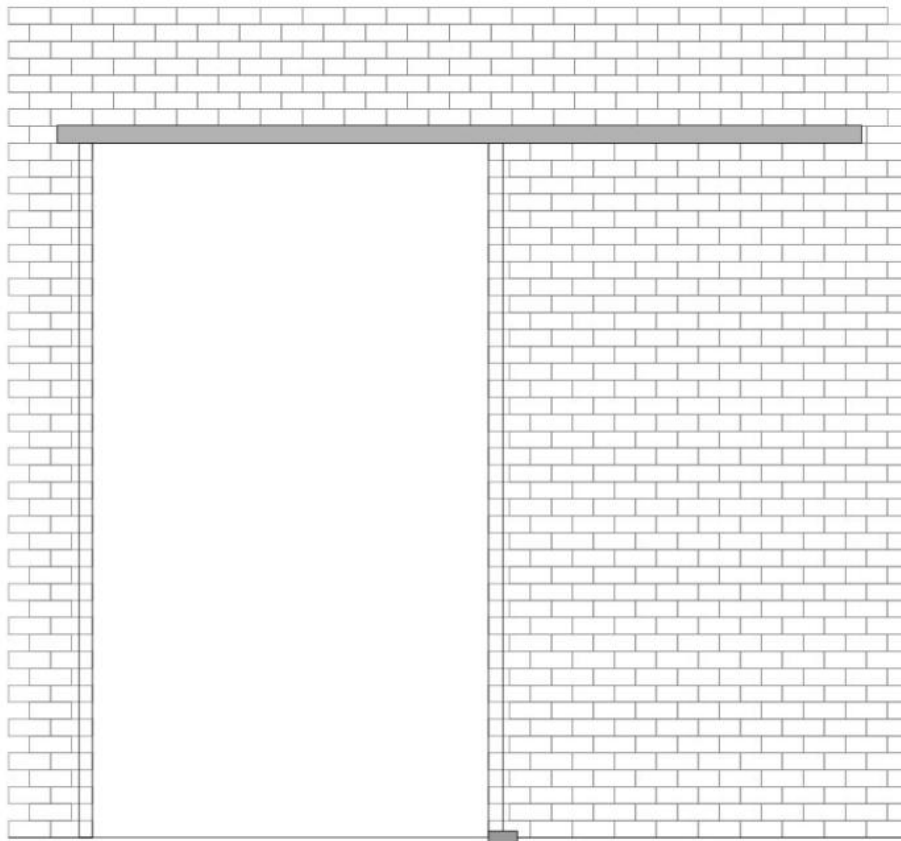


18.60601.24

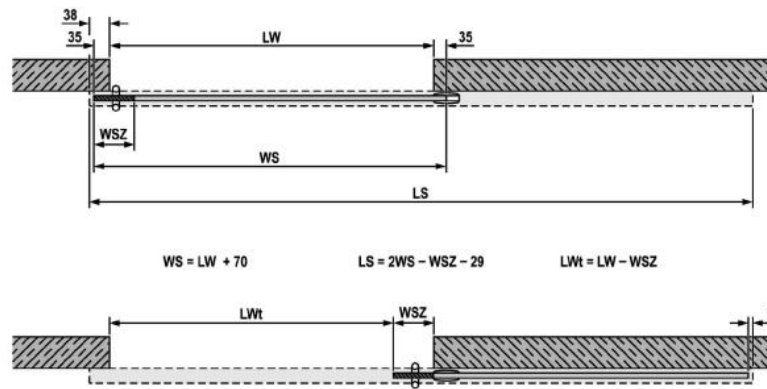
Portavant M 80, Komplett-Set, einflügelig, 2 x Comfort Stop und Perfect Close

Material: aluminium
Finish: inox effect
Mounting: wall assembly
Glass thickness: 8 - 10 mm
Sales unit (SU): St
Unit package: 1.00
Shape: square
Measures: 2496 mm
Carrying capacity: 50 - 80 kg/set

Set für max. Lichtbreite 2496 mm enthält: 1 x Laufschiene Wandmontage, 1 x Blende, 1 x Zubehör-Set für Tür mit Flügelmassen von 50 - 80 kg, 1 x Bodenführungsgehäuse, 1 Paar Endkappen Wand- / Deckenmontage. Das Verhältnis von Höhe zu Breite des Schiebeflügels darf maximal 3:1 betragen



Berechnung Glasbreite und Profillänge



$$WS = LW + 70$$

$$LS = 2WS - WSZ - 29$$

$$LWt = LW - WSZ$$

Ihre Projektmaße (mm)

Lichte Weite (bauseits) = LW = _____

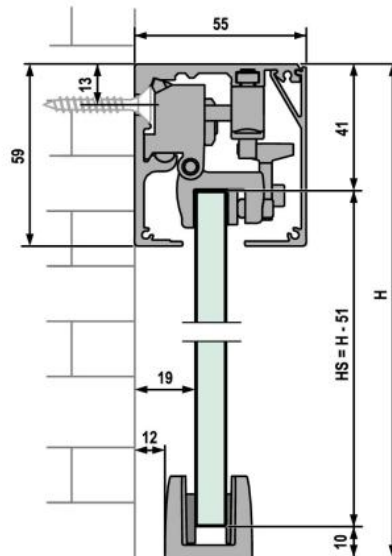
Berechnung Glasbreite Schiebeflügel (mm)

WS = LW + 70 = _____ ≥ 330 mm

Hinweis:

Bitte beachten Sie, dass bei Verwendung des Portavant-Anschlag-/Schließkastens andere Formeln zur Berechnung der Glasbreiten und Profillängen gelten. Ebenso gilt bei der einseitigen Wandmontage mit Zarge eine abweichende Formel für die Berechnung der Profillängen. Diese speziellen Formeln finden Sie in unserem Portavant M 50 / Portavant M 80-Profil- und Glasmaßrechner auf www.willach.com unter "Vitris", "Glasschiebetürbeschläge für Innentüren", "Portavant M 50 / Portavant M 80" im Bereich Downloads.

Berechnung Glashöhe



Ihre Projektmaße (mm)

Systemhöhe = H = _____

Berechnung Glashöhe Schiebeflügel (mm)

HS = H - 51 = _____