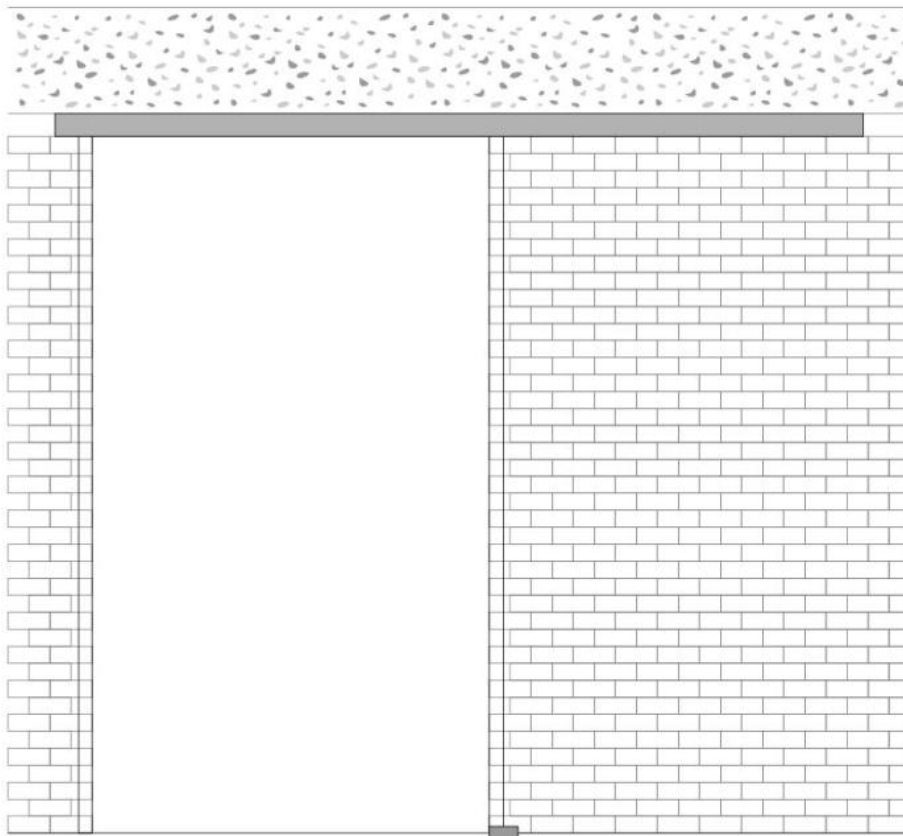


## 18.60610.27

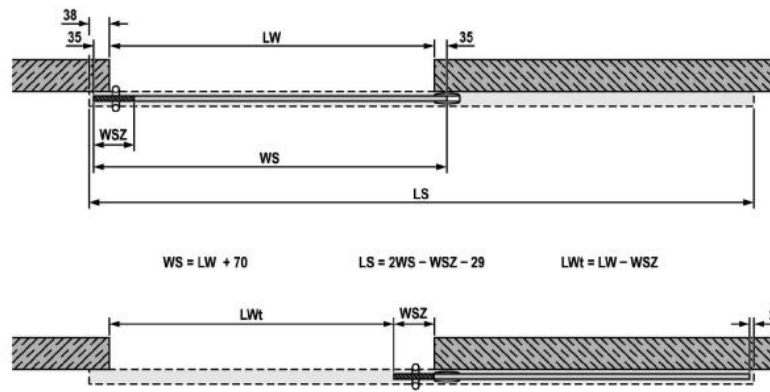
### Portavant M 80, set complet, porte simple, 2 x Comfort Stop et Perfect Close

Matériau:	aluminium
Finition:	éloxé noir
Montage:	montage au plafond
Épaisseur du verre:	8 - 10 mm
Unité de vente (UV):	St
unité d'emballage (UE):	1.00
Forme:	carré
Mesures:	1996 mm
Capacité de charge:	50 - 80 kg/garniture

Set pour un vide de maçonnerie de maximum 1996 mm. Contient : 1 x rail de roulement montage au plafond, 1 x profil cache, 1 x set d'accessoires pour une porte vantail de 50 - 80 kg, 1 x boîtier de guide au sol, 1 paire d'embouts montage mural / plafond. Le rapport hauteur/largeur du vantail coulissant ne doit pas dépasser 3 : 1



### Berechnung Glasbreite und Profillänge



$WS = LW + 70$        $LS = 2WS - WSZ - 29$        $LWt = LW - WSZ$

Ihre Projektmaße (mm)

Lichte Weite (bauseits) = LW = \_\_\_\_\_

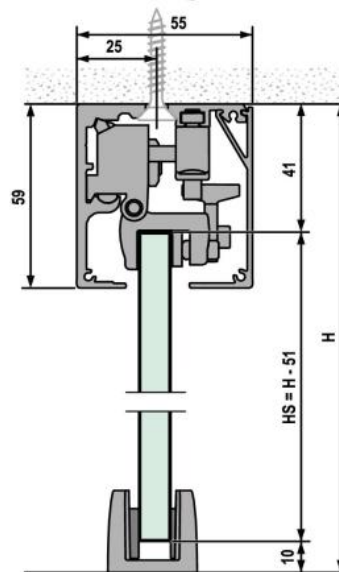
Berechnung Glasbreite Schiebeflügel (mm)

$WS = LW + 70 =$  \_\_\_\_\_  $\geq 330$  mm

Hinweis:

Bitte beachten Sie, dass bei Verwendung des Portavant-Anschlag-/Schließkastens andere Formeln zur Berechnung der Glasbreiten und Profillängen gelten. Diese speziellen Formeln finden Sie in unserem Portavant M 50 / Portavant M 80- Profil- und Glasmaßrechner auf [www.willach.com](http://www.willach.com) unter "Vitrin", "Glasschiebetürbeschläge für Innentüren", "Portavant M 50 / Portavant M 80" im Bereich Downloads.

### Berechnung Glashöhe



Ihre Projektmaße (mm)

Systemhöhe = H = \_\_\_\_\_

Berechnung Glashöhe Schiebeflügel (mm)

$HS = H - 51 =$  \_\_\_\_\_