

38.00040.12

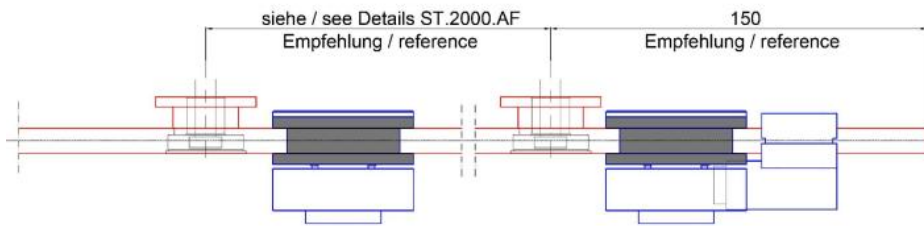
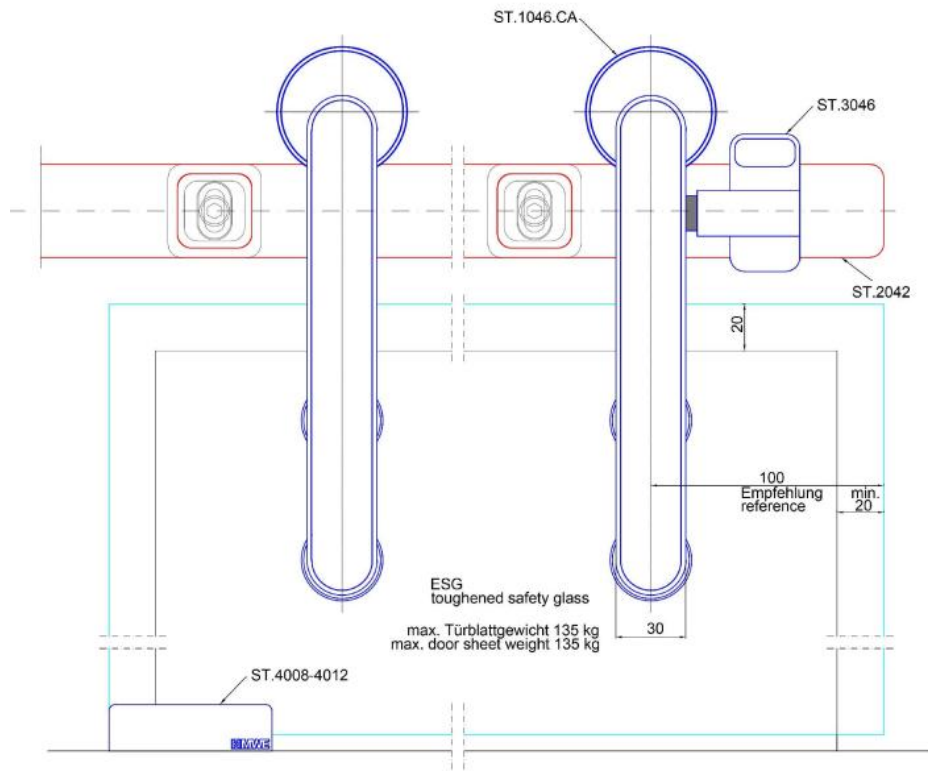
MWE Campus Schiebetür Komplett-Set

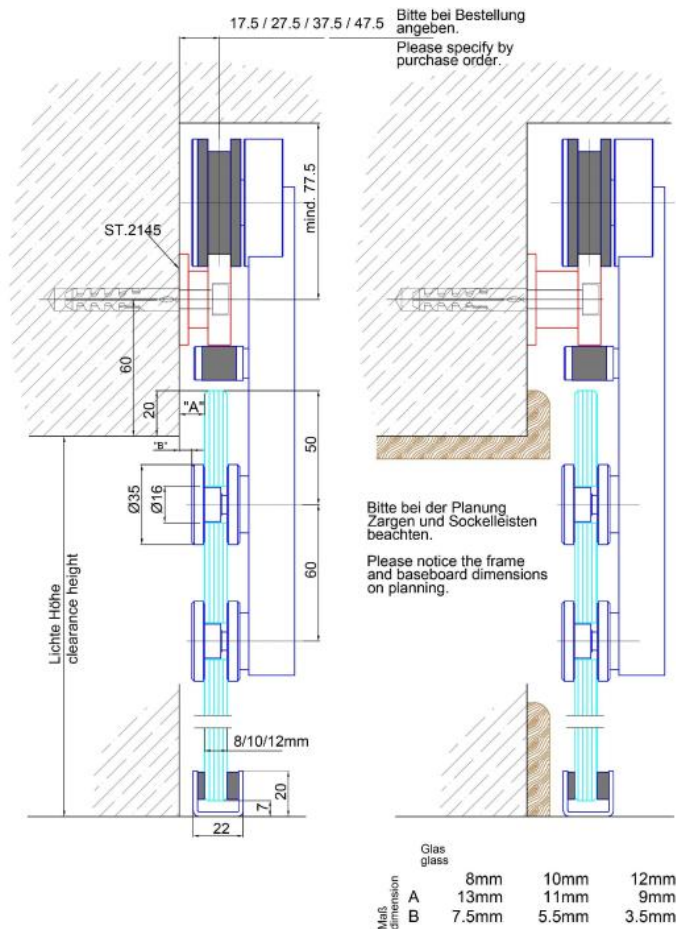
Material: Inox V2A
Ausführung: gebürstet
Montage: Wandmontage
Glasstärke: 8 - 12.76 mm
Verkaufseinheit (VE): St
Packungseinheit (PE): 1.00
Stangenlänge (L): 2000 mm
Tragkraft: 135 kg/Garnitur

Set enthält: 1 x Laufschiene 2000 mm, 4 x Wandbefestigung, 2 x Rollwagen, 2 x Stopper, 1 x Bodenführung









Empfehlung
100 mm

