

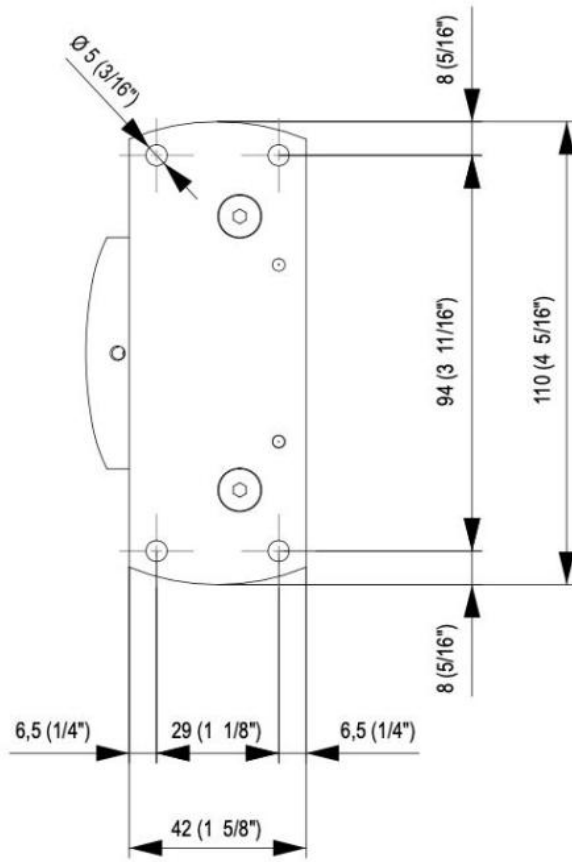
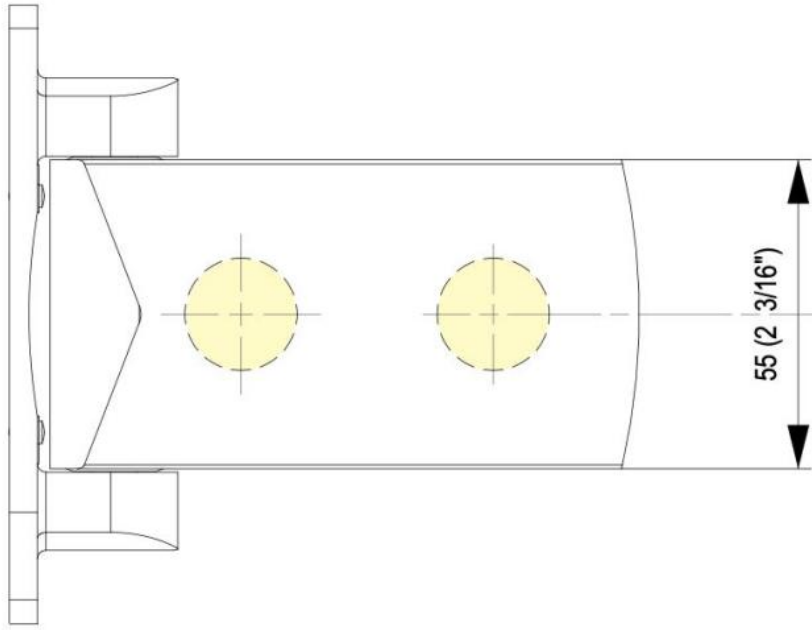
31.80600.22

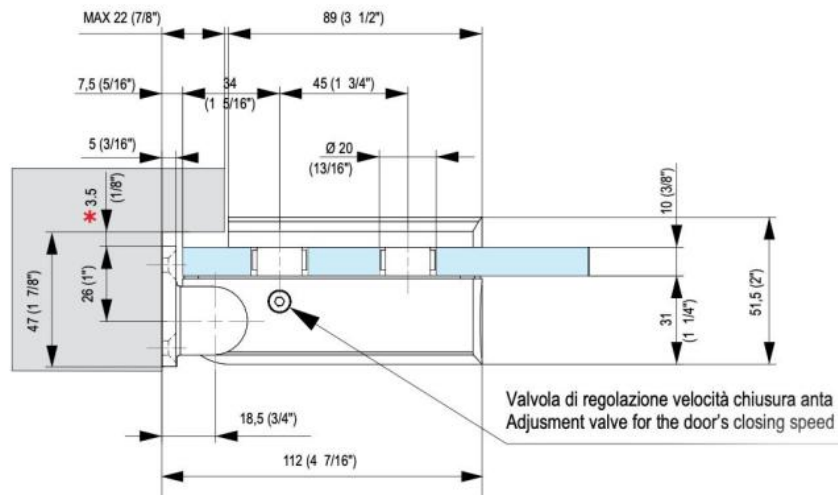
Charnière hydraulique Biloba BL 8060

| | |
|-------------------------|-------------------|
| Matériau: | aluminium |
| Finition: | éloxé naturel EV1 |
| Montage: | verre/mur |
| Épaisseur du verre: | 8 / 10 / 12 mm |
| Unité de vente (UV): | St |
| unité d'emballage (UE): | 2.00 |
| Capacité de charge: | 100 kg/paire |

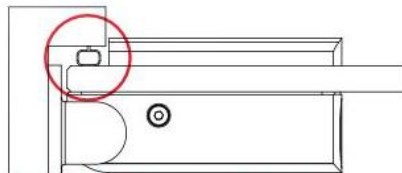
vitesse de fermeture réglable, avec arrêt 0° / 90°, fermeture automatique à partir de 80°, largeur max. de la porte 1000 mm, pour des températures de -15°C à + 40°C. Remarque : une ouverture forcée à plus de 95° pourrait faire levier sur la porte, nous recommandons l'installation d'un arrêt de porte







- * Distanza minima da filo muro per consentire rotazione vetro
- Distancia mínima de hilo pared, para facilitar la rotación del vidrio
- Minimum distance from wall edge in order to facilitate glass rotation
- Mindestdistanz von der Wandkante, um die Glasrotation zu erleichtern
- Distance minimum de l'arrête du mur pour permettre la rotation du verre



In caso di utilizzo guarnizione, considerarne l'ingombro.

Si utiliza el herraje, considerar su tamaño.

In case of gasket's usage, consider its overall dimension.

Im Fall von Dichtungsverwendung, ihre Maße berücksichtigen.

En cas d'utilisation d'un joint, tenir compte de son encombrement