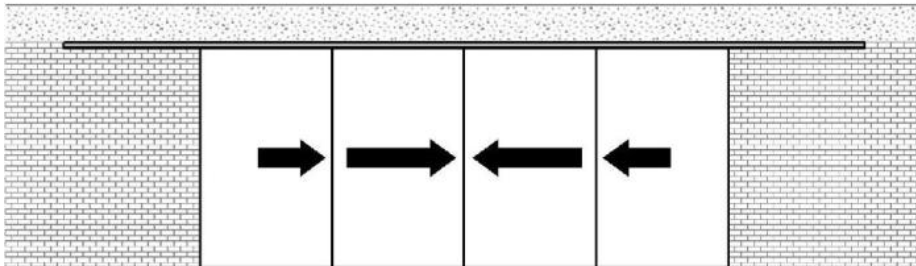


## 18.60074.22

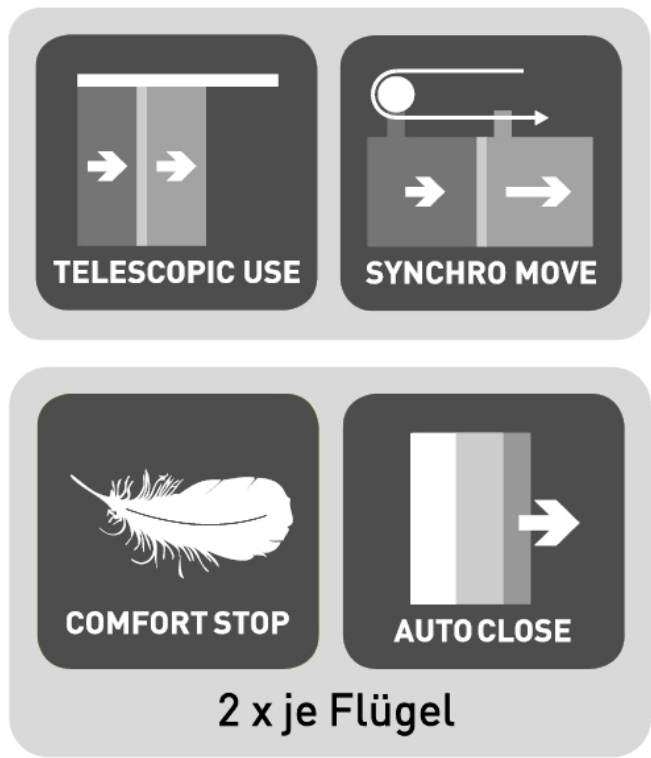
Portavant 60 twinline, Komplet-Set, zweiseitig, rechts schliessend, Teleskopfunktion, Synchro Move, 2x Comfort Stop und Auto Close

Material:	Aluminium
Ausführung:	naturfarbig eloxiert EV1
Montage:	Deckenmontage
Glasstärke:	8 - 10.76 mm
Verkaufseinheit (VE):	St
Packungseinheit (PE):	1.00
Form:	eckig
Masse:	5196 mm
Tragkraft:	120 kg/Garnitur

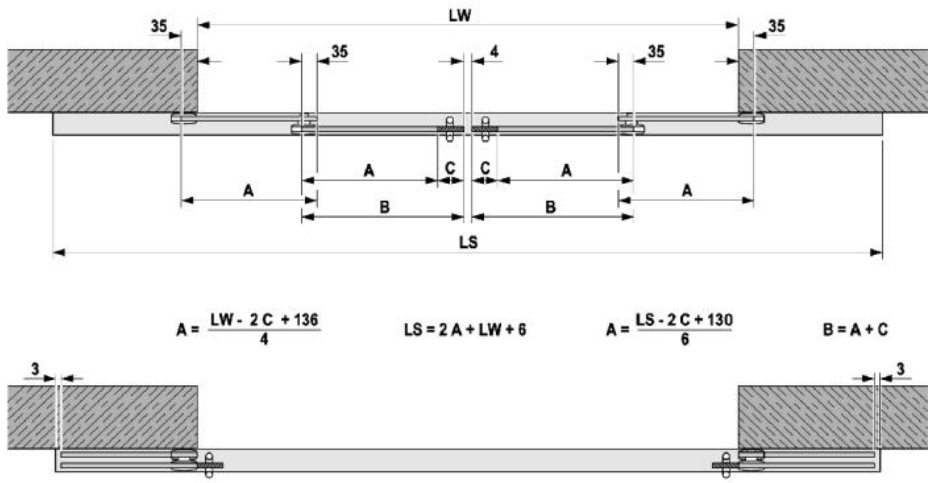
Set für max. Lichtbreite 5196 mm, inkl. beidseitigem Dämpfungs- / Selbstschliessungssystem. Synchronmitnahmefunktion, welche beide Flügel gleichzeitig öffnet und schliesst. Mit schwebender Bodenführung



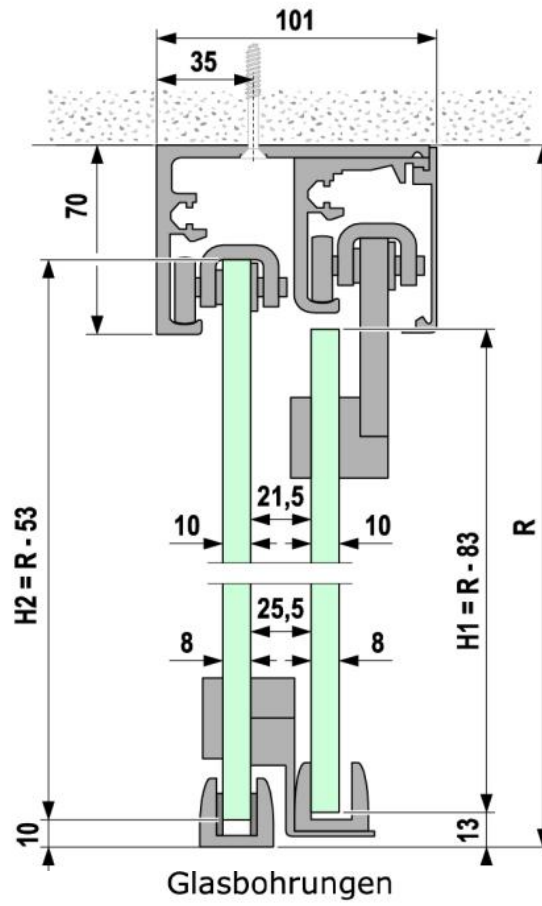




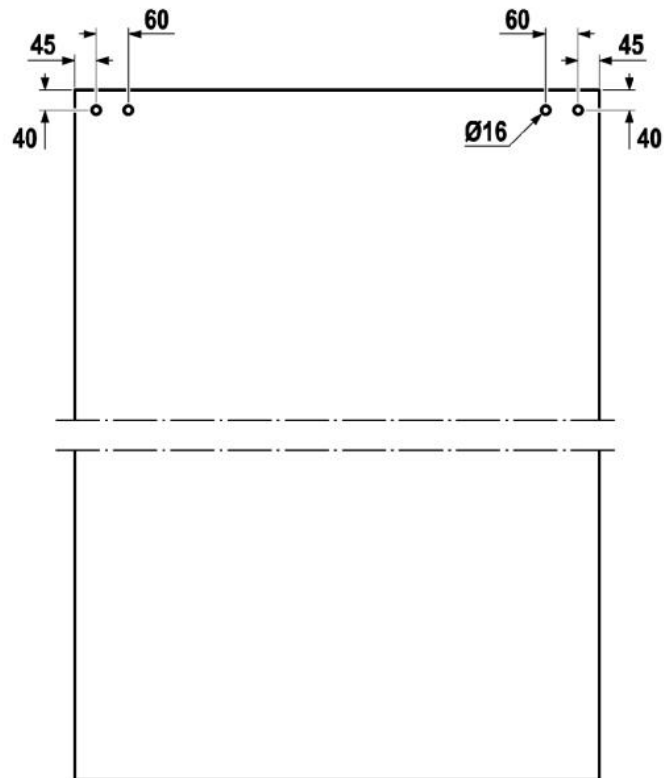
Berechnung Glasbreite und Profillänge



# Berechnung Glashöhe



## 1. Schiebeflügel (mit Griff)



# Glasbohrungen

## 2. Schiebeflügel (mit schwebender Bodenführung)

