

## 31.80101.12

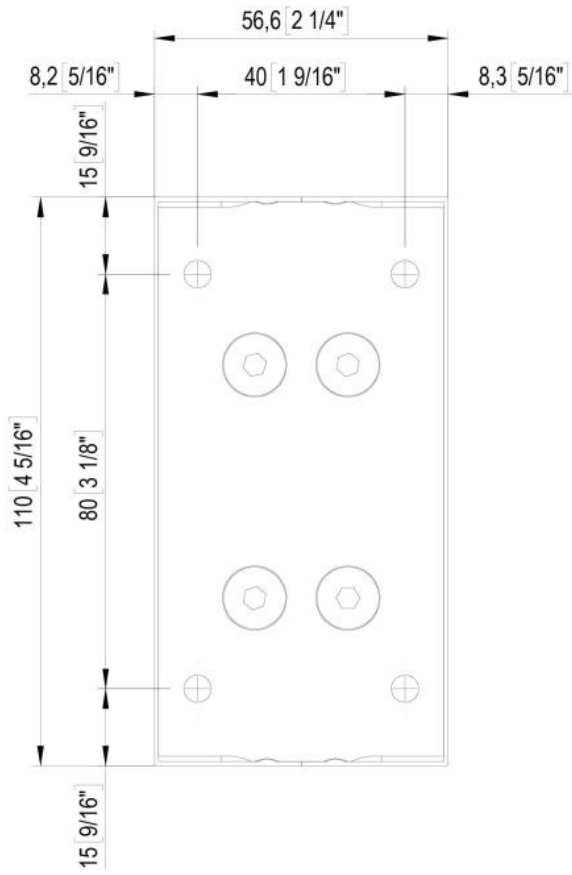
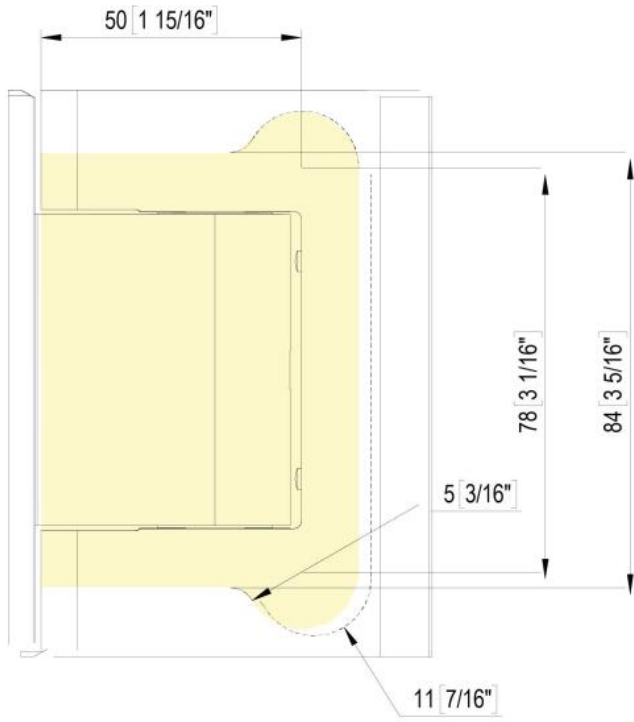
Charnière hydraulique Biloba Biloba BL 8010 BT JC avec platine double aussi pour saunas, bains de vapeur et piscines

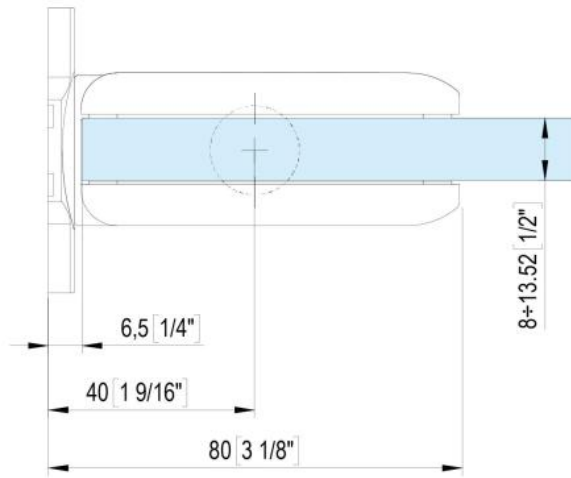
Matériau: inox V4A  
Finition: brossé  
Montage: verre/mur  
Épaisseur du verre: 8 - 13.52 mm  
Unité de vente (UV): St  
unité d'emballage (UE): 1.00  
Capacité de charge: 100 kg/paire

arrêt indéréglable, vis cachées, vitesse de fermeture réglable, avec arrêt 0° / +90° / -90°, largeur max. de la porte 1000 mm, fermeture automatique à partir de +80° et -80°, pour des températures de -15°C à + 100°C. Remarque : une ouverture forcée à plus de 95° pourrait faire lever sur la porte, nous recommandons l'installation d'un arrêt de porte. Pour les portes d'une largeur inférieure à 500 mm, veuillez utiliser la combinaison de paumelles BL 8010 BT JC et BL 8010 BT JC SOL. Bagues du circuit hydraulique en Viton, système pivotant en inox AISI 420, corps interne anodisé avec oxydation spéciale en profondeur (20 microns)









Einstellung der Schließgeschwindigkeit der Tür  
 Réglage de la vitesse de fermeture de la porte  
 Valvola di regolazione velocità chiusura anta  
 Adjustment valve for the door's closing speed

