

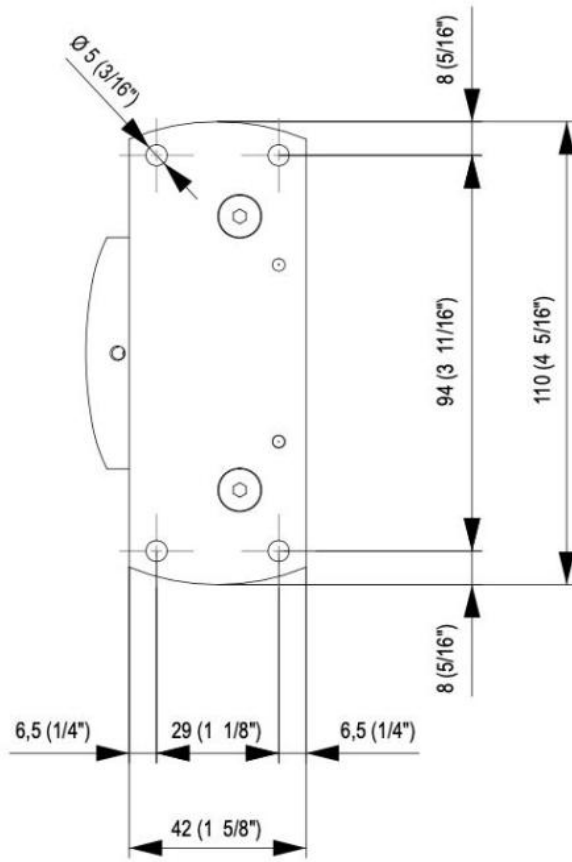
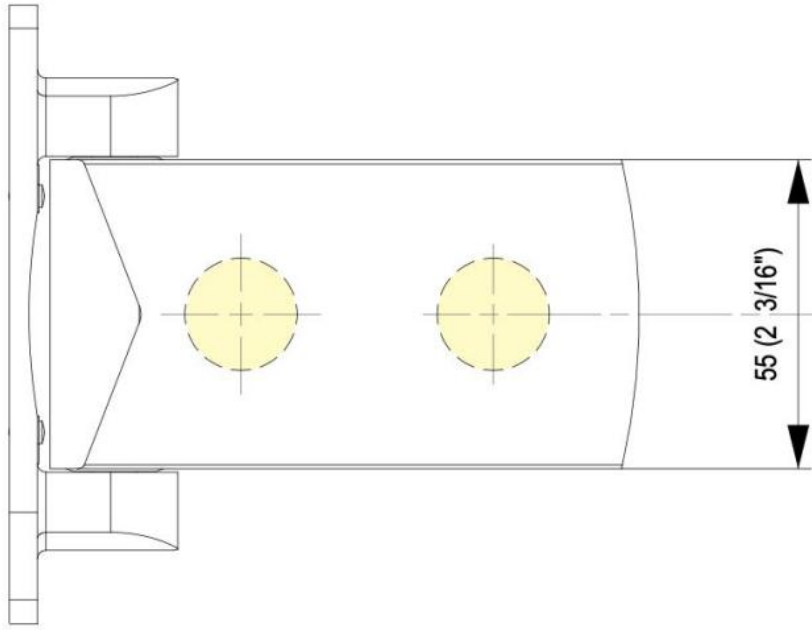
31.80601.21

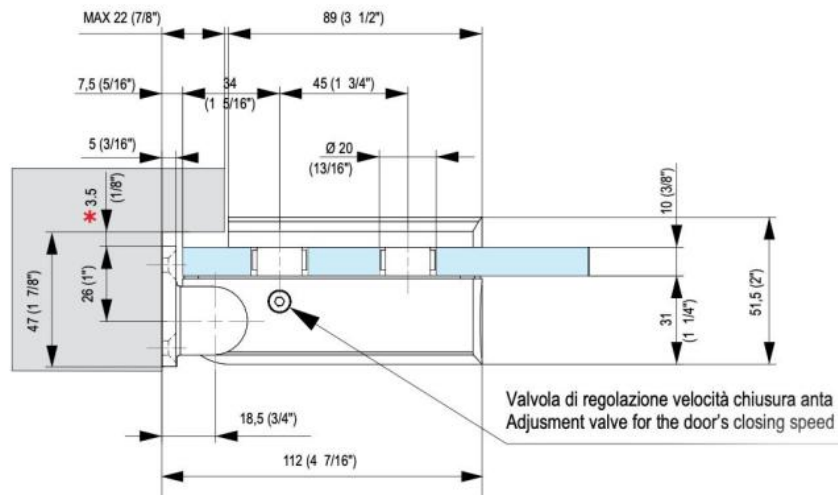
Hydraulikscharnier Biloba BL 8060 BT für Saunas, Dampf- und Schwimmbäder

| | |
|-----------------------|----------------|
| Material: | Aluminium |
| Ausführung: | Chromeffekt |
| Montage: | Glas/Wand |
| Glasstärke: | 8 / 10 / 12 mm |
| Verkaufseinheit (VE): | St |
| Packungseinheit (PE): | 1.00 |
| Tragkraft: | 100 kg/Paar |

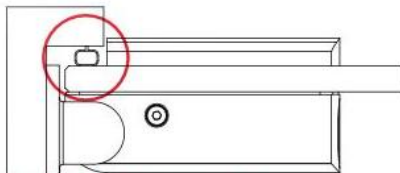
mit einstellbarer Schliessgeschwindigkeit, mit Arretierung 0° und +90°, max. Türbreite 1000 mm, automatische Schliessung ab 80°, für Temperaturen von -15°C bis + 100°C. Hinweis: Gewaltames Öffnen über 95° könnte die Tür aushebeln, wir empfehlen den Einbau eines Türstoppers. O-Ring Dichtungen des hydraulischen Kreises aus Viton, Spindel aus Edelstahl AISI 420, Innenkörper eloxiert mit spezieller Tiefenoxidation (20 Mikron)







- * Distanza minima da filo muro per consentire rotazione vetro
- Distancia mínima de hilo pared, para facilitar la rotación del vidrio
- Minimum distance from wall edge in order to facilitate glass rotation
- Mindestdistanz von der Wandkante, um die Glasrotation zu erleichtern
- Distance minimum de l'arrête du mur pour permettre la rotation du verre



In caso di utilizzo guarnizione, considerarne l'ingombro.

Si utiliza el herraje, considerar su tamaño.

In case of gasket's usage, consider its overall dimension.

Im Fall von Dichtungsverwendung, ihre Maße berücksichtigen.

En cas d'utilisation d'un joint, tenir compte de son encombrement