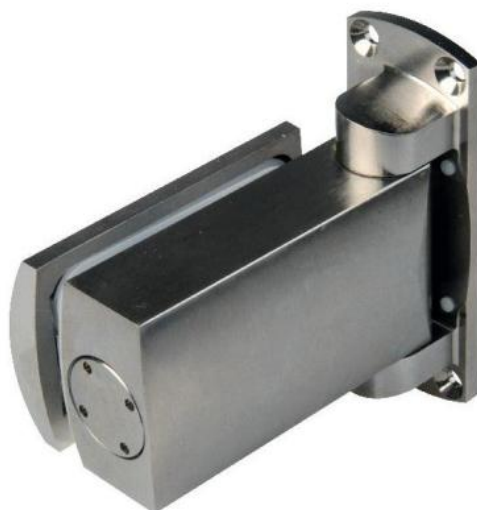


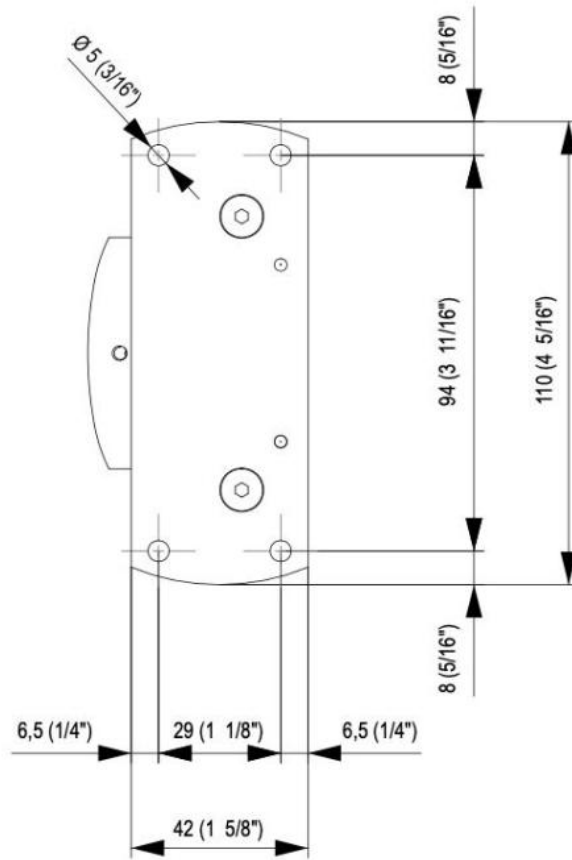
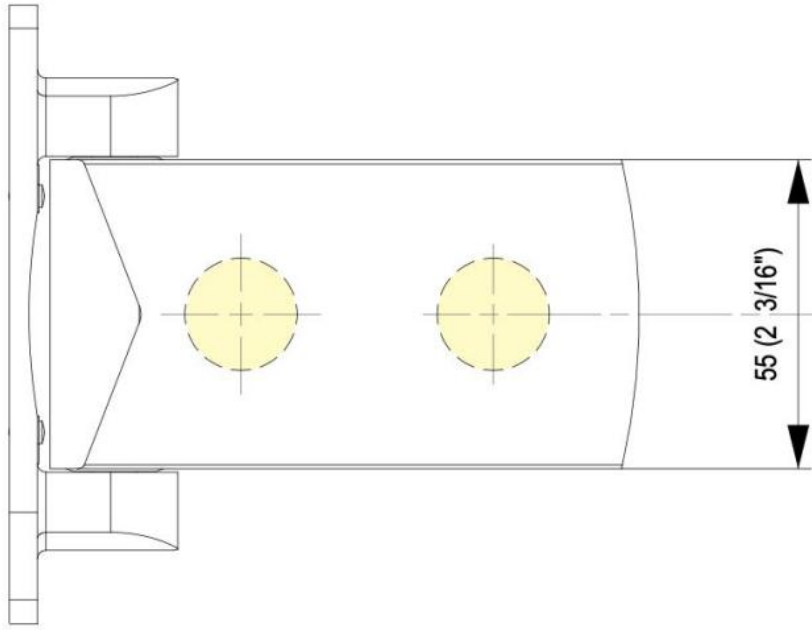
## 31.80601.21

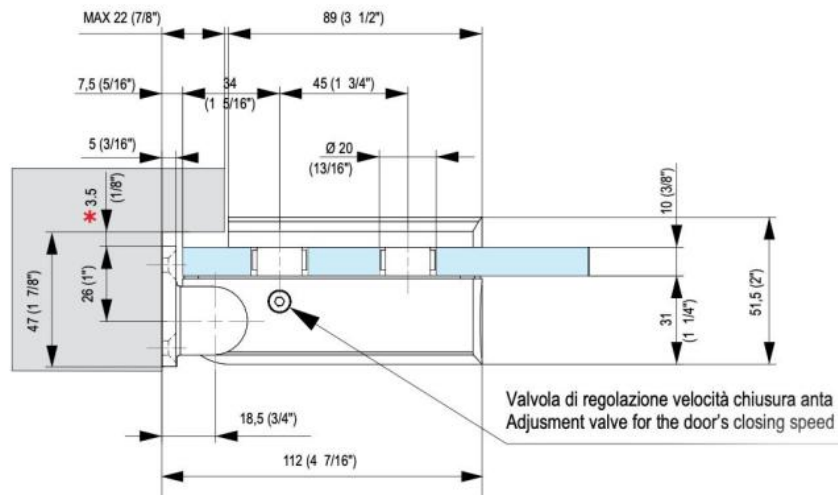
### Charnière hydraulique Biloba BL 8060 BT pour saunas, bains de vapeur et piscines

Matériau:	aluminium
Finition:	effet chromé
Montage:	verre/mur
Épaisseur du verre:	8 / 10 / 12 mm
Unité de vente (UV):	St
unité d'emballage (UE):	1.00
Capacité de charge:	100 kg/paire

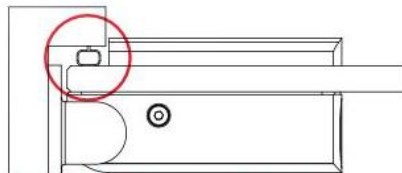
vitesse de fermeture réglable, avec arrêt 0° et 90°, largeur max. de la porte 1000 mm, fermeture automatique à partir de 80°, pour des températures de -15°C à + 100°C. Remarque : une ouverture forcée à plus de 95° pourrait faire lever sur la porte, nous recommandons l'installation d'un arrêt de porte. Bagues du circuit hydraulique en Viton, système pivotant en inox AISI 420, corps interne anodisé avec oxydation spéciale en profondeur (20 microns)







- \* Distanza minima da filo muro per consentire rotazione vetro
- Distancia mínima de hilo pared, para facilitar la rotación del vidrio
- Minimum distance from wall edge in order to facilitate glass rotation
- Mindestdistanz von der Wandkante, um die Glasrotation zu erleichtern
- Distance minimum de l'arrête du mur pour permettre la rotation du verre



In caso di utilizzo guarnizione,  
considerarne l'ingombro.

Si utiliza el herraje, considerar su  
tamaño.

In case of gasket's usage, consider  
its overall dimension.

Im Fall von Dichtungsverwendung,  
ihre Maße berücksichtigen.

En cas d'utilisation d'un joint, tenir  
compte de son encombrement