

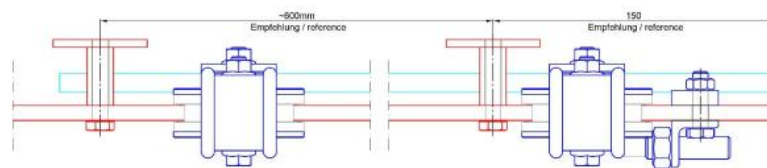
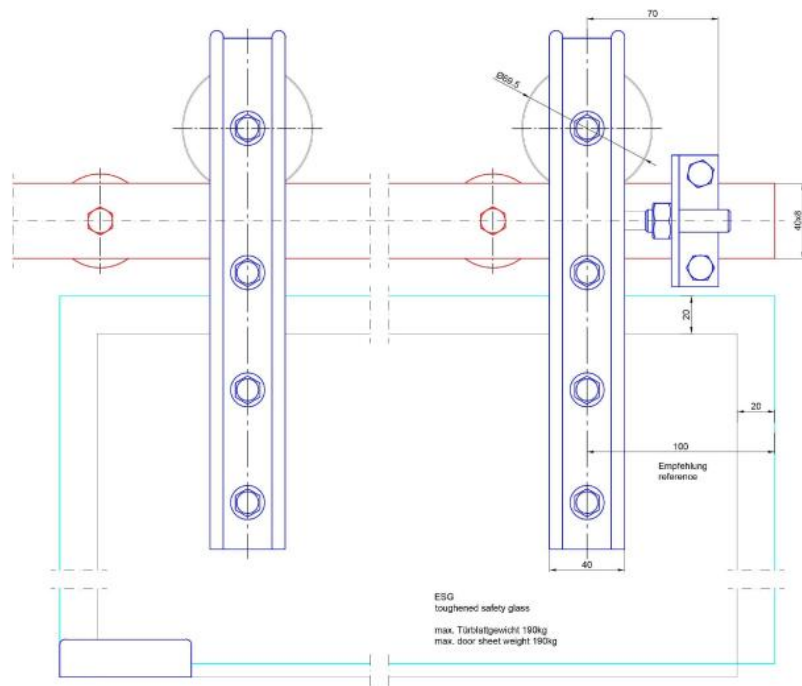
38.00081.52

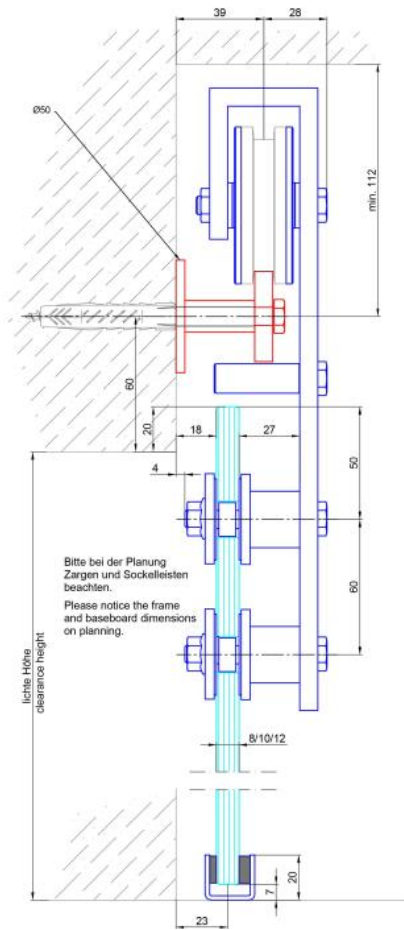
MWE Steel 2, Glasschiebetür Komplet-Set

Material:	Stahl
Ausführung:	brüniert
Montage:	Wandmontage
Glasstärke:	8 - 12.76 mm
Verkaufseinheit (VE):	St
Packungseinheit (PE):	1.00
Stangenlänge (L):	2000 mm
Tragkraft:	190 kg/Garnitur

Set enthält: 1 x Laufschiene 2000 mm, 4 x Wandbefestigung, 2 x Rollwagen, 2 x Stopper, 1 x Bodenführung







Empfehlung
100 mm

