

**38.00040.12**

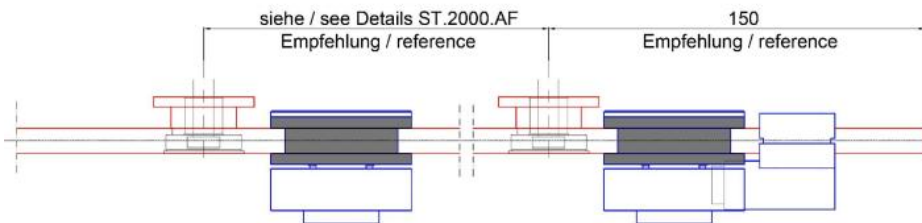
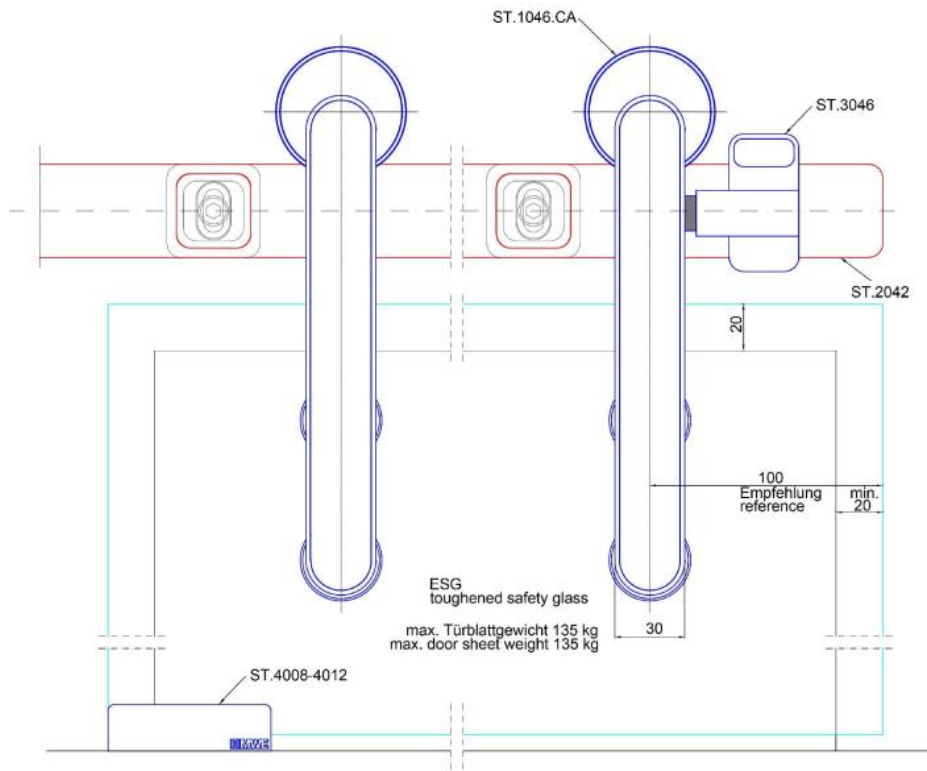
## MWE Campus Schiebetür Komplett-Set

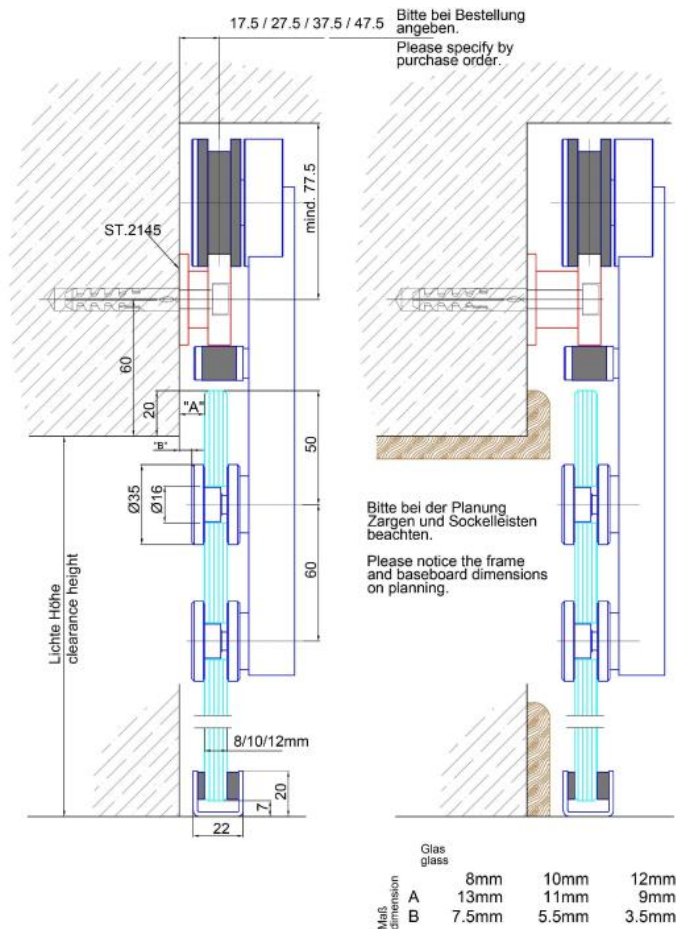
Material: Inox V2A  
Ausführung: gebürstet  
Montage: Wandmontage  
Glasstärke: 8 - 12.76 mm  
Verkaufseinheit (VE): St  
Packungseinheit (PE): 1.00  
Stangenlänge (L): 2000 mm  
Tragkraft: 135 kg/Garnitur

Set enthält: 1 x Laufschiene 2000 mm, 4 x Wandbefestigung, 2 x Rollwagen, 2 x Stopper, 1 x Bodenführung









Empfehlung  
100 mm

