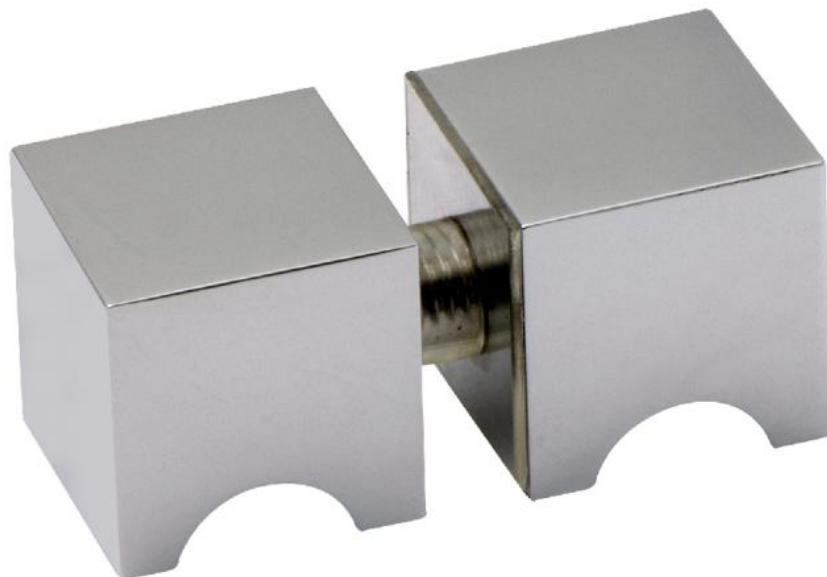


28.25252.01

Duschtürknopf

Material:	Messing
Ausführung:	verchromt poliert
Montage:	Glasmontage (Paar)
Glasstärke:	6 - 10 mm
Verkaufseinheit (VE):	Pr
Packungseinheit (PE):	1.00
Form:	eckig
Masse:	25 x 25 mm
Glasbearbeitung:	Glasbohrung : Ø10 mm
Gewinde:	M6

inkl. Gummidichtungen



Ø12

